

当PDF文書は上に示されている企業に関する詳細レポートのアップデート版として作成されたものです。
 詳細レポート全体につきましては弊社ウェブサイトをご覧ください。

2018年12月7日、日本駐車場開発株式会社は2019年7月期第1四半期決算を発表した。

	FY07/16				FY07/17				FY07/18				FY07/19		FY07/16 FY07/17 FY07/18 FY07/19				前年比増減		
(百万円)	Q1	Q2	Q3	Q4	Q1	Q2	Q3	Q4	Q1	Q2	Q3	Q4	Q1	Q2	FY	FY	FY	FY	会社	進捗率	Q1
売上高	3,550	5,085	5,432	4,073	5,018	5,955	6,362	4,652	5,295	6,012	6,595	4,869	5,694		18,140	21,987	22,771	24,700	23.1%		+400
駐車場事業	2,877	2,920	2,957	3,082	3,102	3,127	3,191	3,286	3,278	3,254	3,294	3,409	3,370		11,836	12,706	13,236	14,000	24.1%		+91
国内駐車場	2,684	2,718	2,749	2,858	2,892	2,884	2,922	2,983	2,998	2,957	2,982	3,069	3,038		11,009	11,681	12,006	12,281			+40
海外駐車場	193	203	208	224	210	243	269	302	279	298	312	340	331		827	1,025	1,229	1,719			+52
スキー場事業	640	2,100	2,387	457	631	2,390	2,647	484	815	2,330	2,731	544	868		5,584	6,152	6,420	6,890			12.6%
テーマパーク事業	-	-	-	474	1,197	385	465	813	1,133	349	505	845	1,353		474	2,860	2,832	3,300			41.0%
その他事業	33	86	88	64	88	65	59	110	69	81	76	158	109		272	322	384	510			21.4%
消去・調整額	-	-22	-0	-4	-0	-11	0	-41	-1	-1	-12	-87	-6		-27	-52	-101				-5
YoY	10.3%	-0.7%	1.9%	22.0%	41.4%	17.1%	17.1%	14.2%	5.5%	1.0%	3.7%	4.7%	7.5%		6.7%	21.2%	3.6%	8.5%			
駐車場事業	8.1%	5.9%	6.1%	7.1%	7.9%	7.1%	7.9%	6.6%	5.7%	4.1%	3.2%	3.8%	2.8%		6.8%	7.4%	4.2%	5.8%			
国内駐車場	6.1%	4.9%	5.5%	6.8%	7.8%	6.1%	6.3%	4.4%	3.7%	2.5%	2.1%	2.9%	1.3%		5.8%	6.1%	2.8%	2.3%			
海外駐車場	44.8%	21.8%	14.4%	10.3%	9.1%	19.8%	29.6%	35.2%	32.8%	22.8%	15.8%	12.5%	18.6%		20.9%	23.9%	19.9%	39.9%			
スキー場事業	15.5%	-11.0%	-5.6%	4.3%	-1.5%	13.8%	10.9%	6.0%	29.2%	-2.5%	3.2%	12.3%	6.5%		-5.0%	10.2%	4.4%	7.3%			
テーマパーク事業	-	-	-	-	-	-	-	-71.3%	-5.4%	-9.3%	8.6%	3.9%	19.4%		-	502.8%	-1.0%	16.5%			
売上総利益	1,373	2,345	2,555	1,451	2,136	2,755	2,917	1,744	2,382	2,736	3,132	1,879	2,628		7,724	9,552	10,129				+246
YoY	9.7%	-7.0%	-3.5%	20.6%	55.6%	17.5%	14.2%	20.2%	11.5%	-0.7%	7.4%	7.8%	10.3%		1.3%	23.7%	6.0%				
売上総利益率	38.7%	46.1%	47.0%	35.6%	42.6%	46.3%	45.9%	37.5%	45.0%	45.5%	47.5%	38.6%	46.1%		42.6%	43.4%	44.5%				+1.2pp
販管費	1,191	1,639	1,485	1,362	1,401	1,779	1,722	1,582	1,454	1,809	1,773	1,559	1,522		5,746	6,485	6,595				+68
YoY	17.3%	14.5%	4.8%	20.5%	17.7%	8.6%	16.0%	10.5%	3.7%	1.7%	3.0%	-1.5%	4.7%		13.8%	12.9%	1.7%				
売上高販管費比率	33.5%	32.2%	27.3%	35.1%	27.9%	29.9%	27.1%	34.0%	27.5%	30.1%	26.9%	32.0%	26.7%		31.7%	29.5%	29.0%				-0.7pp
営業利益	182	706	1,070	20	734	976	1,195	162	928	927	1,358	320	1,106		1,978	3,067	3,533	4,200	26.3%		+178
駐車場事業	592	569	586	646	668	663	698	704	754	690	698	769	777		2,393	2,763	2,912	3,400			+23
スキー場事業	-265	271	616	-515	-334	503	800	-527	-255	450	913	-483	-240		107	443	625	800			-30.0%
テーマパーク事業	-	-	-	45	560	-25	-153	130	545	-69	-115	186	679		45	512	548	600			+134
その他事業	-5	9	1	-2	-0	2	-4	-1	7	12	4	11	10		3	-3	34	50			+3
調整額	-140	-143	-134	-153	-159	-168	-146	-145	-123	-156	-142	-163	-120		-570	-618	-585	-650			+3
駐車場事業 (調整額含)	452	426	453	492	508	496	552	559	631	534	556	606	657		1,823	2,115	2,327	2,750			+27
国内駐車場 (調整額含)	460	446	468	500	526	504	540	531							1,874	2,100	2,269				-
海外駐車場	-8	-20	-15	-7	-18	-8	12	-28							-51	15	58				-
YoY	-23.0%	-35.3%	-13.0%	27.5%	303.7%	38.2%	11.7%	718.7%	26.3%	-5.0%	13.6%	98.3%	19.2%		-15.4%	55.1%	15.2%	18.9%			
駐車場事業	7.5%	-4.0%	3.5%	3.8%	12.8%	16.6%	19.0%	9.1%	13.0%	4.1%	0.0%	9.2%	3.1%		2.6%	14.2%	6.5%	16.8%			
スキー場事業	-	-58.1%	-23.7%	-	-	-85.8%	29.8%	-	-	-10.6%	14.1%	-	-		-88.2%	313.4%	41.1%	28.0%			
テーマパーク事業	-	-	-	-	-	-	-189.8%	-	-2.7%	-	-	-43.1%	24.6%		-	-1,039.7%	6.9%	9.5%			
駐車場事業 (調整額含)	9.3%	-4.4%	5.9%	24.5%	12.5%	16.3%	22.0%	13.6%	24.1%	7.7%	0.8%	8.4%	4.2%		8.4%	16.0%	10.0%	18.2%			
国内駐車場 (調整額含)	6.9%	-3.4%	8.4%	29.1%	14.3%	12.8%	15.5%	6.2%							9.5%	12.1%	8.0%				
営業利益率	5.1%	13.9%	19.7%	0.5%	14.6%	16.4%	18.8%	3.5%	17.5%	15.4%	20.6%	6.6%	19.4%		10.9%	14.0%	15.5%	17.0%			+1.9pp
駐車場事業	20.6%	19.5%	19.8%	20.9%	21.5%	21.2%	21.9%	21.4%	23.0%	21.2%	21.2%	22.6%	23.1%		20.2%	21.5%	22.0%	24.3%			+0.1pp
スキー場事業	-41.3%	12.9%	25.8%	-	-52.9%	21.1%	30.2%	-108.7%	-31.3%	19.3%	33.4%	-88.7%	-27.7%		1.9%	7.2%	9.7%	11.6%			+3.6pp
テーマパーク事業	-	-	-	-	9.5%	46.8%	-6.6%	-32.8%	48.1%	-19.6%	-22.8%	22.1%	50.2%		9.5%	17.9%	19.3%	18.2%			+2.1pp
駐車場事業 (調整額含)	15.7%	14.6%	15.3%	16.0%	16.4%	15.9%	17.3%	17.0%	19.2%	16.4%	16.9%	17.8%	19.5%		15.4%	16.6%	17.6%	19.6%			+0.3pp
国内駐車場 (調整額含)	17.1%	16.4%	17.0%	17.5%	18.2%	17.5%	18.5%	17.8%							17.0%	18.0%	18.9%	-			-
海外駐車場	-4.4%	-10.0%	-7.2%	-3.3%	-8.5%	-3.3%	4.5%	9.4%							-6.2%	-1.4%	4.7%	-			-
経常利益	319	823	1,160	-61	741	980	1,250	241	937	940	1,390	343	1,123		2,241	3,212	3,610	4,100	27.4%		+187
当期利益	273	382	662	-62	689	565	538	451	758	565	745	143	946		1,255	2,243	2,211	2,600	36.4%		+188
YoY	-71.9%	-53.0%	-53.3%	-	-152.3%	47.9%	-18.8%	-	10.1%	0.1%	38.5%	-68.4%	24.8%		-64.5%	78.7%	-1.4%	17.6%			
当期利益率	7.7%	7.5%	12.2%	-1.5%	13.7%	9.5%	8.5%	9.7%	14.3%	9.4%	11.3%	2.9%	16.6%		6.9%	10.2%	9.7%	10.5%			+2.3pp
駐車場事業売上	2,877	2,920	2,957	3,082	3,102	3,127	3,191	3,286	3,278	3,254	3,294	3,409	3,370		11,836	12,706	13,236				+91
国内	2,683	2,718	2,749	2,859	2,892	2,884	2,921	2,984	2,998	2,957	2,982	3,069	3,038		11,009	11,681	12,006				+40
直営	1,876	1,884	1,903	1,979	2,035	2,022	2,039	2,105	2,092	2,079	2,075	2,122	2,108		7,642	8,201	8,368				+16
マネジメント	647	666	665	677	672	673	664	681	689	686	681	700	696		2,655	2,690	2,756				+7
その他	160	168	181	201	183	189	219	198	216	191	227	247	233		710	789	881				+17
関東	1,305	1,302	1,329	1,387	1,363	1,343	1,356	1,396	1,380	1,357	1,365	1,429	1,407		5,323	5,458	5,531				+27
近畿	692	706	699	692	738	750	772	765	792	798	805	817	821		2,789	3,025	3,212				+29
他	686	710	721	780	791	791	793	823	826	802	812	823	810		2,897	3,198	3,263				-16
海外	192	203	208	223	210	242	270	302	279	298	312	340	331		826	1,024	1,229				+52
直営	142	147	149	178	150	165	174	180	196	203	218	242	252		616	669	859				+56
マネジメント	31	39	36	32	32	41	54	58	62	66	70	69	54		138	185	267				-8
その他	18	17	23	14	27	36	42	64	21	28	24	28	24		72	169	101				+3
タイ	139	142	155	172	161	178	184	208	169	185	184	189	194		608	731	727				+25
中国	49	57	49	44	43	49	56	58	60	63	56	62	58		199	206	241				-2

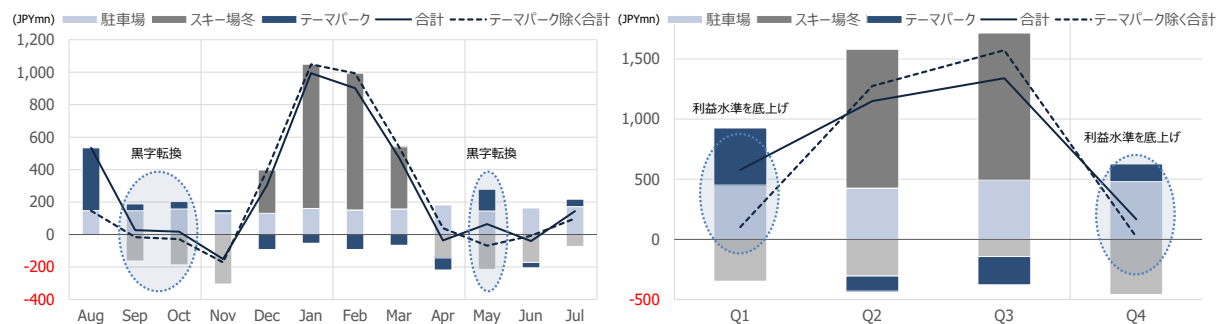
通期業績

(百万円)	FY07/05	FY07/06	FY07/07	FY07/08	FY07/09	FY07/10	FY07/11	FY07/12	FY07/13	FY07/14	FY07/15	FY07/16	FY07/17	FY07/18	FY07/19 会予
売上高	4,512	5,548	6,795	7,508	7,870	8,664	9,607	10,591	13,437	15,118	17,008	18,140	21,987	22,771	24,700
駐車場事業	-	5,470	6,249	6,879	7,342	7,520	7,953	8,724	9,400	10,212	11,086	11,836	12,706	13,236	14,000
国内駐車場	-	-	-	-	-	-	-	-	-	-	10,402	11,009	11,681	12,006	12,281
海外駐車場	-	-	-	-	-	-	-	-	-	-	684	827	1,025	1,229	1,719
スキー場事業	-	-	389	502	529	1,145	1,655	1,868	4,038	4,910	5,881	5,584	6,152	6,420	6,890
テーマパーク事業	-	-	-	-	-	-	-	-	-	-	-	474	2,860	2,832	3,300
その他事業	-	78	210	129	-	-	-	-	-	-	42	272	322	384	-
YoY		23.0%	22.5%	10.5%	4.8%	10.1%	10.9%	10.2%	26.9%	12.5%	12.5%	6.7%	21.2%	3.6%	8.5%
駐車場事業			14.2%	10.1%	6.7%	2.4%	5.8%	9.7%	7.8%	8.6%	8.6%	6.8%	7.4%	4.2%	5.8%
スキー場事業				29.2%	5.4%	116.2%	44.6%	12.9%	116.2%	21.6%	19.8%	-5.0%	10.2%	4.4%	7.3%
テーマパーク事業													502.8%	-1.0%	16.5%
売上総利益	1,957	2,340	2,538	2,924	3,052	3,593	4,058	4,533	5,759	6,594	7,624	7,724	9,552	10,129	
YoY		18.7%	19.6%	8.4%	15.2%	4.4%	17.7%	12.9%	11.7%	27.0%	14.5%	15.6%	1.3%	23.7%	6.0%
売上総利益率	43.4%	42.2%	37.3%	38.9%	38.8%	41.5%	42.2%	42.8%	42.9%	43.6%	44.8%	42.6%	43.4%	44.5%	
販管費	978	1,212	1,618	1,743	1,794	2,112	2,557	2,712	3,737	4,259	5,051	5,746	6,485	6,595	
YoY		3.8%	23.9%	33.4%	7.8%	2.9%	17.7%	21.1%	6.1%	37.8%	14.0%	18.6%	13.8%	12.9%	1.7%
売上比	21.7%	21.8%	23.8%	23.2%	22.8%	24.4%	26.6%	25.6%	27.8%	28.2%	29.7%	31.7%	29.5%	29.0%	
営業利益	979	1,128	920	1,181	1,258	1,481	1,501	1,821	2,021	2,335	2,573	1,978	3,067	3,533	4,200
駐車場事業	-	-	1,410	1,780	1,870	1,993	1,985	2,244	2,169	2,359	2,332	2,393	2,733	2,912	3,400
スキー場事業	-	-	-112	-18	-9	56	113	200	504	725	905	107	443	625	800
テーマパーク事業	-	-	75	35	-	-	-	-	-	-	45	512	548	600	
その他事業	-	-	-	-	-	-	-	-	-	-	-	3	-3	34	
調整額	-	-	-453	-616	-603	-568	-598	-623	-652	-749	-650	-570	-618	-585	-650
駐車場事業 (調整額含)	-	-	957	1,164	1,267	1,425	1,388	1,621	1,517	1,610	1,682	1,823	2,115	2,327	2,750
国内駐車場 (調整額含)	-	-	-	-	-	-	-	-	-	-	1,711	1,874	2,100	2,269	-650
海外駐車場	-	-	-	-	-	-	-	-	-	-	-29	-51	15	58	-
YoY		38.7%	15.2%	-18.4%	28.4%	6.5%	17.7%	1.3%	21.3%	11.0%	15.5%	10.2%	-23.1%	55.1%	15.2%
駐車場事業 (調整額含)				21.7%	8.8%	12.5%	-2.6%	16.8%	-6.4%	6.1%	4.5%	8.4%	16.0%	10.0%	18.2%
スキー場事業							100.4%	76.9%	152.0%	43.7%	24.9%	-88.2%	313.4%	41.1%	28.0%
営業利益率	21.7%	20.3%	13.5%	15.7%	16.0%	17.1%	15.6%	17.2%	15.0%	15.4%	15.1%	10.9%	14.0%	15.5%	17.0%
駐車場事業 (調整額含)				15.3%	16.9%	17.3%	18.9%	17.5%	18.6%	16.1%	15.8%	15.2%	15.4%	16.6%	17.6%
スキー場事業				-28.9%	-3.5%	-1.7%	4.9%	6.8%	10.7%	12.5%	14.8%	15.4%	1.9%	7.2%	9.7%
テーマパーク事業													9.5%	17.9%	18.2%
経常利益	1,019	1,824	1,329	1,827	1,168	1,117	1,438	1,906	2,236	2,592	3,010	2,241	3,212	3,610	4,100
当期利益	612	1,069	642	489	614	765	850	518	1,378	1,582	3,531	1,255	2,243	2,211	2,600
YoY		54.2%	74.7%	-39.9%	-23.9%	25.5%	24.7%	11.1%	-39.0%	165.9%	14.7%	123.2%	-64.5%	78.7%	-1.4%
当期利益率	13.6%	19.3%	9.5%	6.5%	7.8%	8.8%	8.8%	4.9%	10.3%	10.5%	20.8%	6.9%	10.2%	9.7%	10.5%
減価償却費	25	24	83	103	104	191	247	267	316	333	493	593	667	782	
駐車場事業 (調整額含)			47	60	60	83	70	94	118	124	153	179	223	263	
スキー場事業			36	42	44	108	177	173	198	209	340	413	421	432	
営業利益+減価償却費	1,004	1,152	1,003	1,284	1,362	1,672	1,748	2,088	2,338	2,668	3,066	2,571	3,735	4,316	
駐車場事業 (調整額含)			1,004	1,225	1,327	1,507	1,458	1,716	1,635	1,734	1,835	2,002	2,338	2,590	
スキー場事業			-76	25	35	164	290	373	703	933	1,245	520	864	1,057	
対売上比率	22.3%	20.8%	14.8%	17.1%	17.3%	19.3%	18.2%	19.7%	17.4%	17.6%	18.0%	14.2%	17.0%	19.0%	
駐車場事業 (調整額含)			16.1%	17.8%	18.1%	20.0%	18.3%	19.7%	17.4%	17.0%	16.5%	16.9%	18.4%	19.6%	
スキー場事業			-19.5%	4.9%	6.6%	14.4%	17.5%	20.0%	17.4%	19.0%	21.2%	9.3%	14.0%	16.5%	

出所：会社資料よりSR作成

四半期業績の季節性に関する補足：スキー場の繁忙期はQ2 (11-1月) Q3 (2-4月)。逆にQ1 (8-10月) Q4 (5-7月) は営業損失を計上する傾向。一方、テーマパークの繁忙期は、夏休みのQ1、小規模だがGWと7月を含むQ4。閑散期のQ2・Q3は営業損失計上の傾向。両事業合算では季節性のある程度相殺。両事業のバランスにもよるが、Q4に営業損失が残るQ1~Q3は営業赤字となる可能性が高い。駐車場事業には目立った季節性は存在せず

セグメント別月次営業利益モデル：スキー場事業の季節性を補完するテーマパーク事業

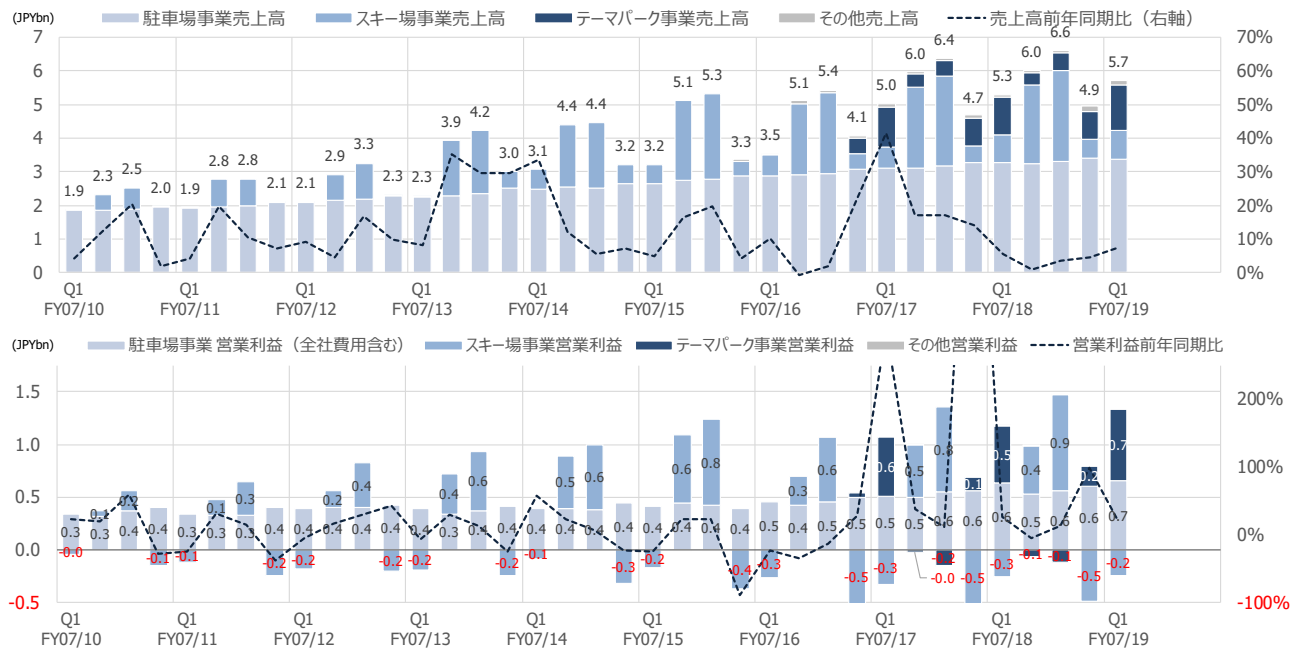


出所：会社資料よりSR作成

2019年7月期第1四半期実績（2018年12月7日発表）

- ▷ Q1:178百万円営業増益、全事業で増益確保。駐車場は国内が堅調に推移するなか、海外の収益改善も進み増益を確保。スキー場はグリーンシーズン強化が、テーマパークは費用対効果の高いアトラクション導入・イベント強化が奏功
- ▷ 駐車場：国内・海外ともに新規獲得の組織体制を再編・強化。着実に利益を積み上げ、営業利益率も0.1pt上昇
- ▷ 国内：FY07/18迄の既存物件収益改善が一段落、新規獲得に向け組織体制を再編。FY07/16Q4以来の物件数増に転ず
- ▷ 海外：増収増益。主力のタイが既存物件収益改善と新規獲得で過去最高売上・営業利益に。韓国も順調に新規を獲得
- ▷ テーマパーク：繁忙期Q1に新アトラクションを設置、イベント強化と相まって順調な集客、増収増益で着地
- ▷ 来場者：24%増の246千人。営業強化、設備拡張、新顧客層開拓効果が表出。地元栃木県内吹奏楽部演奏会、シーズンパス積極販売、福利厚生サービス企業提携、ペットオーナーのオフ会開催、NOZARUの設備拡張等も奏功
- ▷ 宿泊事業：グランピング施設、中古別荘を取得・リノベーションし貸し出す貸別荘事業を開始
- ▷ スキー場：グリーンシーズン強化の取組が奏功、増収・損失幅縮小で着地。需要期に向け白馬で60周年記念企画を準備
- ▷ 施設リニューアルや白馬岩岳の山頂テラス等の新施設、白馬八方の天空天体ショー等の各種強化の取組が総じて好調
- ▷ 中長期：駐車場で着実に利益を稼ぎつつ、健康・教育事業の立上りを見込む。スキー場・テーマパークは来場者数増が鍵
- ▷ FY07/19：新卒大量採用等人材強化を継続。国内駐車場は新規獲得と法人向けサービスの開発・営業、車室あたり収益性の改善に努め、海外では好調地域の牽引見込む。テーマパークはイベント・アトラクション充実と、貸別荘本格展開に期待
- ▷ スキー場：7%増収・28%営業増益計画。冬季は世界最大の国際シーズンパス加盟効果、夏季は新山頂テラス等に期待
- ▷ トピックス：6月14日設立の民泊等シェアリングビジネスの合併会社ロクヨン（持分60%）を11月末に100%子会社化
- ▷ 自己株式購入：9月10~27日に300万株を532百万円で取得。併せて上限300万株のストックオプション発行

業績推移（十億円）



出所：会社資料よりSR作成

業績概要

178百万円営業増益、全事業で増益確保。駐車場は国内が堅調に推移するなか、海外も収益改善が進み増益を確保。スキー場はグリーンシーズン強化が、テーマパークは費用対効果の高いアトラクション導入・イベント強化が奏功

2019年7月期Q1業績は営業利益が前年比19.2%増（178百万円増）の1,106百万円と利益を積み上げ、上期計画（2,200百万円）に対してもQ2がスキー場事業の繁忙期であることを考慮すると順調に推移したとみられる。駐車場事業が収益改善効果もあって安定的に利益を重ねるなかで、スキー場事業がグリーンシーズン強化の施策により損失幅を縮小、テーマパーク事業も営業強化・設備拡張・各種イベント等による新しい顧客層の取込等の施策が奏功。その他事業も含めて全事業で増益となった。

セグメント別営業利益は、a) 駐車場事業：国内では収益改善効果を着実に積上げ、海外も主力のタイで既存物件の収益改善が進み過去最高の売上・利益を更新するなど順調に推移し増益を確保、利益水準の底上げに貢献、b) スキー場事業：グリーンシーズンに入っても施設のリニューアルや施設の増設、イベント開催等が奏功して総じて好調に推移し、c) テーマパーク事業：繁忙期のQ1は高費用対効果を狙うアトラクションを3施設同時オープン、前年好調であった各種イベントの強化など新規及びリピーター顧客の創造に注力した結果、集客が好調に推移し、増収増益となった（来場者数は23.9%増と上昇。前年は8月の長雨・10月の台風があったが、前前年比でも20~21%増加）。なお、その他事業も増益基調及び営業利益を維持した（FY07/18は前年比では健康・教育事業の利益貢献、計画比では関連費用を保守的に見込んだこともあって増益に貢献。タイでの不正薬物検査サービスが順調に業績を伸ばしていた）。

国内駐車場事業

国内駐車場事業は2018年7月期までは既存物件の収益改善に注力しており、その効果が継続したとみられる。2019年7月期は、新規物件獲得に向けた組織体制に再編し、新規獲得に努めてきた。その結果、新規物件は2017年7月期Q4以来の20件超となる22件と、物件数も2016年7月期Q4の1,218から2018年7月期Q4の1,181まで減少傾向が続いていたが、Q1に1,242件と増加に転じた。新規物件による粗利増が業績を牽引する局面に入るかどうか、Q2以降の営業成果に注目したい。

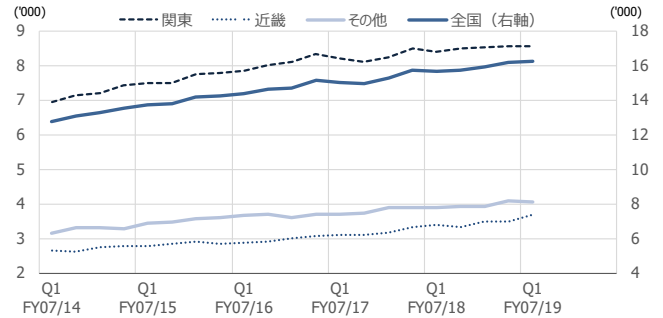
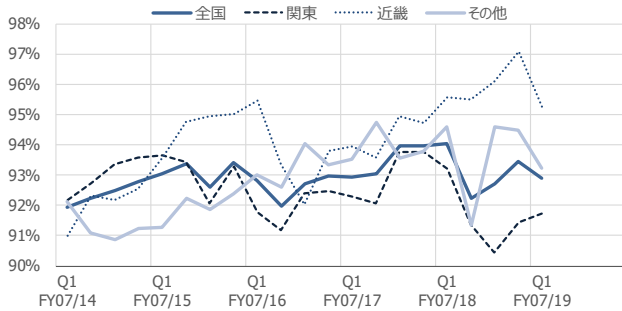
FY07/18の取組：国内駐車場事業では、1) 時間貸物件の生産性改善：低採算・低効率物件の解約や条件変更交渉（月極の誘致や単価見直し等肌理細やかな改善を提案）を積極的に進めることで改善余地の大きい物件に経営資源・人的資源を集中的に配置、2) 月極直営物件：100%子会社NCSへの移管（FY07/17は230物件、FY07/18計画は357物件を四半期毎に移管、効果は移管後約6か月で表出）による収益改善を図るとともに法人顧客（東京・大阪で約6,000社、約10,000車室）に訪問し、駐車場の使用状況を肌理細かく把握し単価見直しやマンスリーレンタカー導入に繋げる、に取り組んだ

駐車場事業営業利益の増減益分析 (百万円)

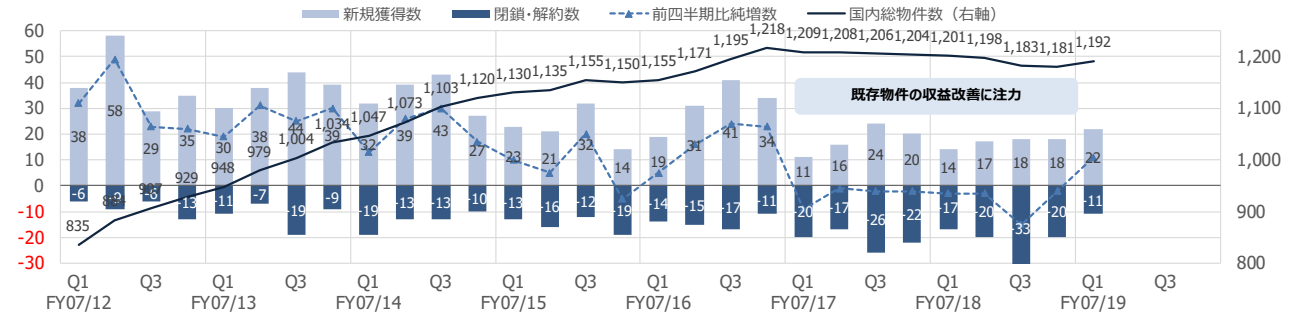
駐車場事業 (百万円)	FY07/13		FY07/14		FY07/15		FY07/16		FY07/17		FY07/18	
	通期	通期	通期	通期	通期	通期	通期	通期	通期	通期	通期	通期
前期営業利益	1,621	1,517	1,610	1,682	1,823	2,115						
利益増減	-104	93	72	141	292	212						
国内												
物件閉鎖	-155	-110	-135	-72	-111	-199						
既存物件	-40	21	15	2	212	245						
新規物件	344	363	378	279	198	132						
その他売上増	-37	68	69	67	83	75						
販管費等	-116	-221	-113	-193	-105	-119						
海外												
海外 (タイ・中国)	-42	51	33	-1	65	43						
海外 (韓国・インドネシア)												
全社費用増ほか	-58	-79	-158	80	-48	33						
当期営業利益	1,517	1,610	1,682	1,823	2,115	2,327						

FY07/15	FY07/16		FY07/17		FY07/18	
	1H	2H	1H	2H	1H	2H
786	824	859	823	878	945	1,004
73	-1	19	122	126	166	161
-80	-40	-38	-34	-56	-55	-77
181	197	141	138	69	129	96
88	-19	-3	70	58	25	32
-59	-54	-78	-115	-3	-102	-116
-24	40	-11	-9	-5	62	40
-33	-125	1	79	-43	-5	47
859	823	878	945	1,004	1,111	1,165

稼働率 (左) 及び契約台数 (右)



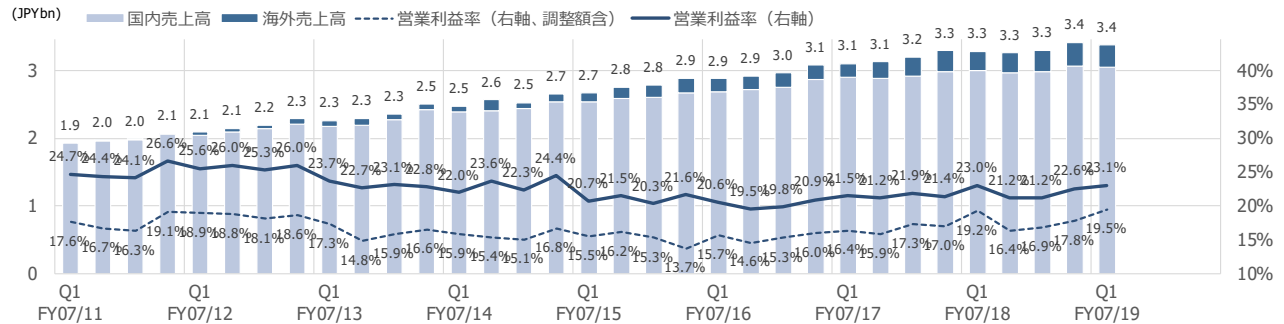
国内駐車場事業、新規獲得・閉鎖及び解約物件数 (件)



出所: 会社資料よりSR作成

駐車場事業

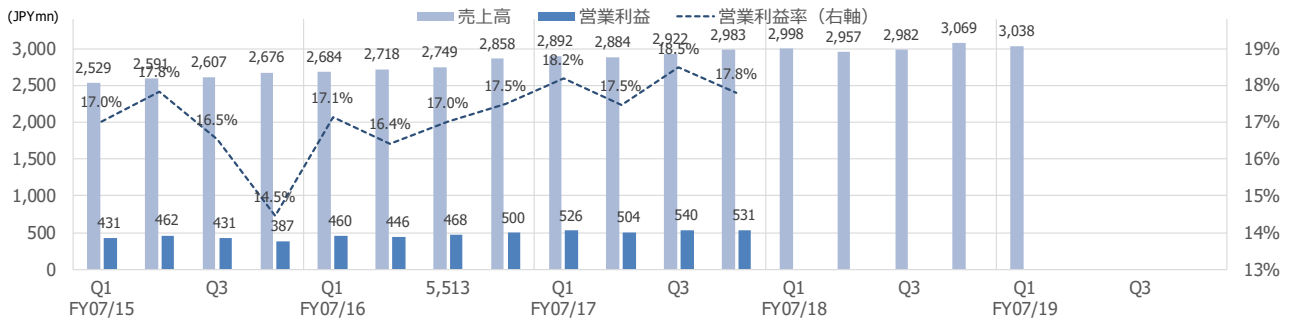
駐車場事業業績推移 (百万円)



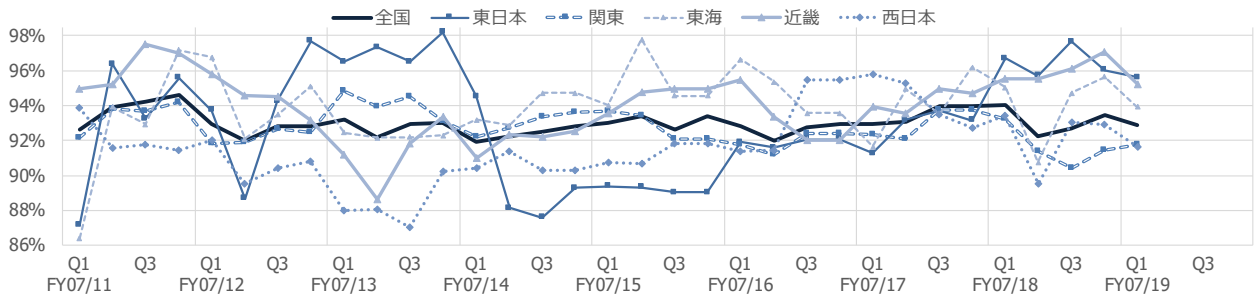
出所: 会社資料よりSR作成

- ▷ 駐車場: 国内・海外ともに新規獲得の組織体制を再編・強化。着実に利益を積み上げ、営業利益率も0.1pt上昇
- ▷ 国内: FY07/18迄の既存物件収益改善が一段落、新規獲得に向け組織体制を再編。FY07/16Q4以来の物件数増に転ず
- ▷ 国内物件数: FY07/18Q4比11件増 (新規22、解約11)
- ▷ 海外: 増収増益。主力のタイが既存物件収益改善と新規獲得で過去最高売上・営業利益に。韓国も順調に新規を獲得
- ▷ タイ: 運営コストの削減、料金適正化による既存物件収益性改善。新規月極3県獲得で過去最高売上・営業利益
- ▷ 韓国: 2017年2月の単月営業黒字化後、着実に物件・業績を積み上げ。ブランド認知度も向上、良質な人材採用も進む

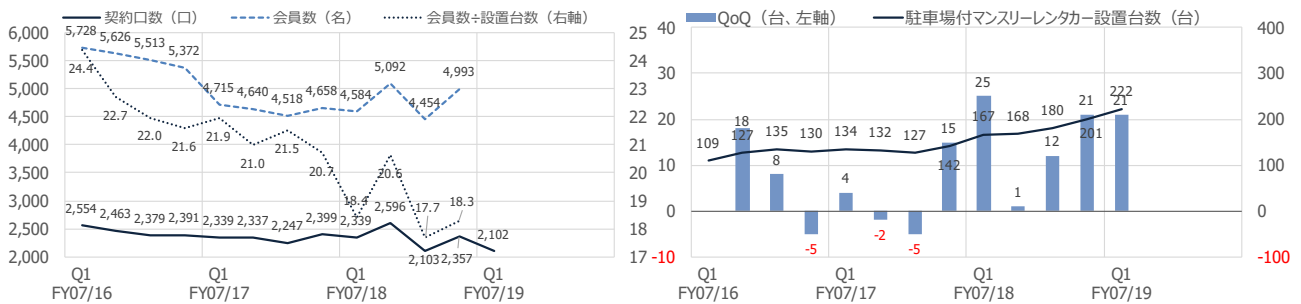
国内駐車場事業業績 (百万円)



月極専用直営物件、契約率推移

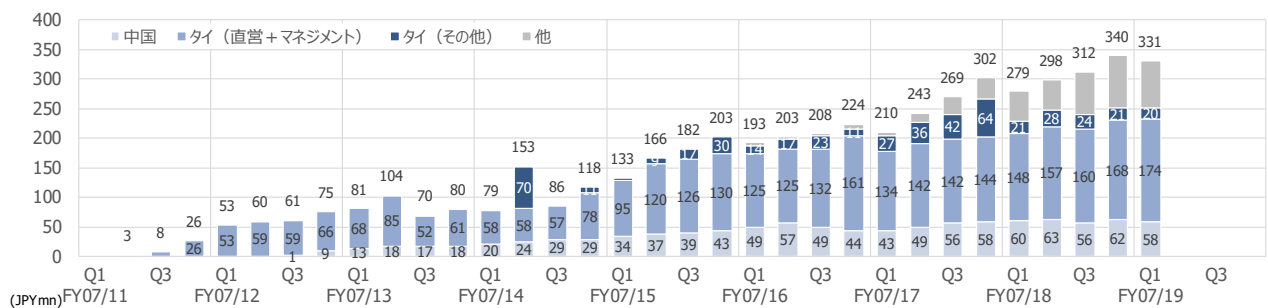


マンスリーレンタカー



出所：会社資料よりSR作成

海外駐車場事業



出所：会社資料よりSR作成

駐車場事業 (百万円)	FY07/16				FY07/17				FY07/18				FY07/19	増減 Q1
	Q1	Q2	Q3	Q4	Q1	Q2	Q3	Q4	Q1	Q2	Q3	Q4	Q1	
海外売上高	193	203	208	224	210	243	269	302	279	298	312	340	331	+52
YoY	44.8%	21.8%	14.4%	10.3%	9.1%	19.8%	29.6%	35.2%	32.8%	22.8%	15.8%	12.5%	18.6%	
直営	142	147	149	178	150	165	174	180	196	203	218	242	252	+56
マネジメント	31	39	36	32	32	41	54	58	62	66	70	69	54	-8
その他	18	17	23	14	27	36	42	64	21	28	24	28	24	+3
タイ	139	142	155	172	161	178	184	208	169	185	184	189	194	+25
YoY	41.8%	10.1%	8.4%	7.5%	15.8%	25.4%	18.7%	20.9%	5.0%	3.9%	-	-9.1%	14.8%	
直営	124	126	131	162	134	141	140	144	148	155	159	165	172	+24
マネジメント	-	-	-	-	-	-	2	-	-	1	2	2	1	+1
その他	14	17	23	11	27	36	42	64	21	28	24	21	20	-1
中国	49	57	49	44	43	49	56	58	60	63	56	62	58	-2
YoY	44.1%	54.1%	25.6%	2.3%	-12.2%	-14.0%	14.3%	31.8%	39.5%	28.6%	-	6.9%	-3.3%	
直営	16	17	13	12	10	11	15	10	10	11	11	10	10	-
マネジメント	31	39	36	32	32	38	42	47	49	52	46	45	43	-6
その他	2	1	-	-	-	-	-	-	-	-	-	7	3	+3
韓・インドネシア	3	3	4	8	5	16	29	36	48	50	72	88	75	+27
営業利益	-8	-20	-15	-7	-18	-8	12	28	-	-	-	-	-	
物件数	31	31	32	35	34	45	41	43	42	44	48	48	50	+8
YoY	63.2%	55.0%	60.0%	66.7%	9.7%	45.2%	28.1%	22.9%	23.5%	-2.2%	17.1%	11.6%	19.0%	
月極専用	15	14	15	16	16	20	15	16	16	17	19	18	20	+4
時間貸併用	13	13	13	16	15	18	18	19	18	19	21	22	23	+5
マネジメント	3	4	4	3	3	7	8	8	8	8	8	8	7	-1
タイ	25	25	26	28	27	32	26	27	27	28	29	28	30	+3
中国	5	5	5	5	5	6	7	7	7	7	7	7	7	-
韓国	1	1	1	2	2	5	6	7	6	7	10	10	10	+4
インドネシア	-	-	-	-	-	2	2	2	2	2	2	2	2	-
総台数	8,015	8,200	8,766	9,613	9,455	11,439	11,360	12,376	12,211	12,555	12,130	12,824	12,702	+491
YoY	29.5%	17.5%	25.6%	37.3%	18.0%	39.5%	29.6%	28.7%	29.1%	9.8%	6.8%	3.6%	4.0%	
借上台数	5,802	5,736	6,302	7,400	7,242	7,686	7,017	7,973	7,818	8,162	8,313	9,007	9,085	+1,267
管理台数	2,213	2,464	2,464	2,213	2,213	3,753	4,343	4,403	4,393	4,393	3,817	3,817	3,617	-776
タイ	5,517	5,702	6,268	7,045	6,887	7,372	6,607	7,212	7,121	7,297	7,298	7,933	7,971	+850
中国	2,455	2,455	2,455	2,455	2,455	2,985	3,575	3,635	3,625	3,625	2,966	2,966	2,966	-659
韓国	43	43	43	113	113	405	501	852	788	956	1,189	1,189	1,029	+241
インドネシア	-	-	-	-	-	677	677	677	677	677	677	677	677	-
月極契約率	66.3%	60.7%	66.3%	60.2%	60.1%	72.4%	97.0%	98.4%	100.0%	96.9%	94.2%	96.2%	97.5%	-2.5pp

出所：会社資料よりSR作成

参考

駐車事業 (百万円)	FY07/16				FY07/17				FY07/18				FY07/19		増減 Q1
	Q1	Q2	Q3	Q4	Q1	Q2	Q3	Q4	Q1	Q2	Q3	Q4	Q1	Q2	
国内売上高	2,683	2,718	2,749	2,859	2,892	2,884	2,921	2,984	2,998	2,957	2,982	3,069	3,038		+40
直営	1,876	1,884	1,903	1,979	2,035	2,022	2,039	2,105	2,092	2,079	2,075	2,122	2,108		+16
マネジメント	647	666	665	677	672	673	664	681	689	686	681	700	696		+7
その他	160	168	181	201	183	189	219	198	216	191	227	247	233		+17
東日本	187	189	198	214	213	202	209	234	242	233	240	250	245		+3
関東	1,305	1,302	1,329	1,387	1,363	1,343	1,356	1,396	1,380	1,357	1,365	1,429	1,407		+27
東海	239	264	264	279	283	292	281	287	278	270	267	279	272		-6
近畿	692	706	699	692	738	750	772	765	792	798	805	817	821		+29
西日本	258	258	259	286	292	297	304	302	304	299	305	295	291		-13
YoY	6.1%	4.9%	5.4%	6.9%	7.8%	6.1%	6.3%	4.4%	3.7%	2.5%	2.1%	2.8%	1.3%		
直営	5.0%	3.9%	4.6%	6.3%	8.5%	7.3%	7.1%	6.4%	2.8%	2.8%	1.8%	0.8%	0.8%		
マネジメント	8.7%	9.0%	6.1%	5.0%	3.9%	1.1%	-0.2%	0.6%	2.5%	1.9%	2.6%	2.8%	1.0%		
その他	9.6%	-	13.1%	18.9%	14.4%	12.5%	21.0%	-1.5%	18.0%	1.1%	3.7%	24.7%	7.9%		
東日本	25.5%	9.2%	14.5%	16.3%	13.9%	6.9%	5.6%	9.3%	13.6%	15.3%	14.8%	6.8%	1.2%		
関東	4.1%	4.3%	4.9%	7.2%	4.4%	3.1%	2.0%	0.6%	1.2%	1.0%	0.7%	2.4%	2.0%		
東海	6.2%	13.8%	15.8%	17.7%	18.4%	10.6%	6.4%	2.9%	-1.8%	-7.5%	-5.0%	-2.8%	-2.2%		
近畿	0.4%	1.9%	0.9%	-0.9%	6.6%	6.2%	10.4%	10.5%	7.3%	6.4%	4.3%	6.8%	3.7%		
西日本	22.9%	5.7%	5.3%	9.2%	13.2%	15.1%	17.4%	5.6%	4.1%	0.7%	0.3%	-2.3%	-4.3%		
営業利益	460	446	468	500	526	504	540	531	-	-	-	-	-		
YoY	6.9%	-3.4%	8.4%	29.1%	14.3%	12.8%	15.5%	6.2%	-	-	-	-	-		
利益率	17.1%	16.4%	17.0%	17.5%	18.2%	17.5%	18.5%	17.8%	-	-	-	-	-		
物件数	1,155	1,171	1,195	1,218	1,209	1,208	1,206	1,204	1,201	1,198	1,183	1,181	1,192		-9
YoY	2.2%	3.2%	3.5%	5.9%	4.7%	3.2%	0.9%	-1.1%	-0.7%	-0.8%	-1.9%	-1.9%	-0.7%		
月極専用	916	928	950	969	961	960	966	969	972	976	968	972	985		+13
時間貸併用	136	139	137	141	139	140	136	131	127	123	121	115	112		-15
マサメント	103	104	108	108	109	108	104	104	102	99	94	94	95		-7
総台数	40,361	41,685	42,219	43,280	43,264	43,087	43,789	44,006	43,619	43,363	43,524	43,653	43,617		-2
YoY	4.3%	7.2%	6.3%	8.2%	7.2%	3.4%	3.7%	1.7%	0.8%	0.6%	-0.6%	-1.0%	-0.0%		
借上台数	23,431	24,162	24,096	25,211	25,112	24,976	25,390	25,720	25,318	25,360	25,668	25,712	25,747		+429
管理台数	16,930	17,523	18,123	18,069	18,152	18,111	18,399	18,286	18,301	18,003	17,856	17,851	17,870		-431
月極契約率	92.8%	92.0%	92.7%	93.0%	93.0%	93.0%	94.0%	94.0%	94.1%	92.2%	92.7%	93.4%	92.9%		-1.2pp

(件、台)	FY07/16				FY07/17				FY07/18				FY07/19		増減 Q1
	Q1	Q2	Q3	Q4	Q1	Q2	Q3	Q4	Q1	Q2	Q3	Q4	Q1	Q2	
月極直営専用	916	928	950	969	961	960	966	969	972	976	968	972	985		+13
東日本	56	55	55	53	52	51	54	55	56	59	59	63	64		+8
関東	496	506	516	531	523	516	512	513	512	514	510	503	504		-8
東海	73	73	76	76	78	77	76	76	78	78	77	80	79		+1
近畿	186	186	193	197	195	200	202	202	204	202	201	204	215		+11
西日本	105	108	110	112	113	116	122	123	122	123	121	122	123		+1
YoY	2.1%	2.9%	3.4%	6.3%	4.9%	3.4%	1.7%	-	1.1%	1.7%	0.2%	0.3%	1.3%		
東日本	1.8%	-3.5%	-5.2%	-5.4%	-7.1%	-7.3%	-1.8%	3.8%	7.7%	15.7%	9.3%	14.5%	14.3%		
関東	2.9%	4.8%	4.9%	8.6%	5.4%	2.0%	-0.8%	-3.4%	-2.1%	-0.4%	-0.4%	-1.9%	-1.6%		
東海	-	2.8%	2.7%	2.7%	6.8%	5.5%	-	-	-	1.3%	1.3%	5.3%	1.3%		
近畿	1.1%	0.5%	2.7%	5.9%	4.8%	7.5%	4.7%	2.5%	4.6%	1.0%	-0.5%	1.0%	5.4%		
西日本	1.9%	1.9%	2.8%	4.7%	7.6%	7.4%	10.9%	9.8%	8.0%	6.0%	-0.8%	-0.8%	0.8%		
借上台数	14,374	14,598	14,704	15,114	15,026	14,920	15,293	15,730	15,647	15,706	15,933	16,144	16,253		+606
東日本	888	879	883	872	813	794	846	848	850	933	942	1,004	1,001		+151
関東	7,840	8,009	8,106	8,342	8,214	8,101	8,239	8,495	8,389	8,477	8,535	8,559	8,541		+152
東海	1,044	1,078	1,087	1,087	1,125	1,089	1,112	1,078	1,069	1,104	1,095	1,170	1,117		+48
近畿	2,884	2,892	3,004	3,072	3,099	3,097	3,177	3,337	3,375	3,321	3,485	3,499	3,673		+298
西日本	1,718	1,740	1,624	1,741	1,775	1,839	1,919	1,972	1,964	1,871	1,876	1,912	1,921		-43
YoY	4.9%	5.8%	3.6%	6.2%	4.5%	2.2%	4.0%	4.1%	4.1%	5.3%	4.2%	2.6%	3.9%		
東日本	-1.8%	-4.2%	-2.0%	0.2%	-8.4%	-9.7%	-4.2%	-2.8%	4.6%	17.5%	11.3%	18.4%	17.8%		
関東	4.9%	7.1%	4.8%	7.3%	4.8%	1.1%	1.6%	1.8%	2.1%	4.6%	3.6%	0.8%	1.8%		
東海	11.8%	14.0%	11.6%	5.9%	7.8%	1.0%	2.3%	-0.8%	-5.0%	1.4%	-1.5%	8.5%	4.5%		
近畿	3.7%	2.0%	3.8%	7.9%	7.5%	7.1%	5.8%	8.6%	8.9%	7.2%	9.7%	4.9%	8.8%		
西日本	6.9%	7.7%	-3.4%	1.9%	3.3%	5.7%	18.2%	13.3%	10.6%	1.7%	-2.2%	-3.0%	-2.2%		
貸付台数	13,344	13,426	13,635	14,051	13,967	13,882	14,369	14,782	14,717	14,488	14,770	15,085	15,099		+382
東日本	816	805	813	798	742	740	793	790	822	893	920	964	957		+135
関東	7,196	7,302	7,490	7,715	7,582	7,458	7,726	7,966	7,819	7,746	7,719	7,828	7,835		+16
東海	1,009	1,028	1,017	1,012	1,031	1,034	1,040	1,037	1,016	1,002	1,037	1,119	1,049		+33
近畿	2,753	2,700	2,765	2,882	2,912	2,898	3,016	3,161	3,225	3,172	3,349	3,397	3,498		+273
西日本	1,570	1,591	1,550	1,644	1,700	1,752	1,794	1,828	1,835	1,675	1,745	1,777	1,760		-75
契約率	92.8%	92.0%	92.7%	93.0%	93.0%	93.0%	94.0%	94.0%	94.1%	92.2%	92.7%	93.4%	92.9%		-1.2pp
東日本	91.9%	91.6%	92.1%	91.5%	91.3%	93.2%	93.7%	93.2%	96.7%	95.7%	97.7%	96.0%	95.6%		-1.1pp
関東	91.8%	91.2%	92.4%	92.5%	92.3%	92.1%	93.8%	93.8%	93.2%	91.4%	90.4%	91.5%	91.7%		-1.5pp
東海	96.6%	95.4%	93.6%	93.1%	91.6%	94.9%	93.5%	96.2%	95.0%	90.8%	94.7%	95.6%	93.9%		-1.1pp
近畿	95.5%	93.4%	92.0%	93.8%	94.0%	93.6%	94.9%	94.7%	95.6%	95.5%	96.1%	97.1%	95.2%		-0.3pp
西日本	91.4%	91.4%	95.4%	94.4%	95.8%	95.3%	93.5%	92.7%	93.4%	89.5%	93.0%	92.9%	91.6%		-1.8pp
YoY	-0.2pp	-1.4pp	+0.1pp	-0.4pp	+0.1pp	+1.1pp	+1.2pp	+1.0pp	+1.1pp	-0.8pp	-1.3pp	-0.5pp	-1.2pp		
東日本	+2.5pp	+2.3pp	+3.1pp	-0.8pp	-0.6pp	+1.6pp	+1.7pp	+1.6pp	+5.4pp	+2.5pp	+3.9pp	+2.9pp	-1.1pp		
関東	-1.9pp	-2.3pp	+0.3pp	-0.8pp	+0.5pp	+0.9pp	+1.4pp	+1.3pp	+0.9pp	-0.7pp	-3.3pp	-2.3pp	-1.5pp		
東海	+2.6pp	-2.4pp	-1.0pp	-1.7pp	-5.0pp	-0.4pp	-0.0pp	+3.1pp	+3.4pp	-4.2pp	+1.2pp	-0.6pp	-1.1pp		
近畿	+1.9pp	-1.4pp	-2.9pp	-1.2pp	-1.5pp	+0.2pp	+2.9pp	+0.9pp	+1.6pp	+1.9pp	+1.2pp	+2.4pp	-0.3pp		
西日本	+0.7pp	+0.8pp	+3.6pp	+3.4pp	+4.4pp	+3.8pp	-2.0pp	-1.7pp	-2.3pp	-5.7pp	-0.5pp	+0.2pp	-1.8pp		
1件あたり台数	15.7	15.7	15.5	15.6	15.6	15.5	15.8	16.2	16.1	16.1	16.5	16.6	16.6		+0.4
東日本	15.9	16.0	16.1	16.5	15.6	15.6	15.7	15.4	15.2	15.8	16.0	15.9	15.5		+0.5
関東	15.8														

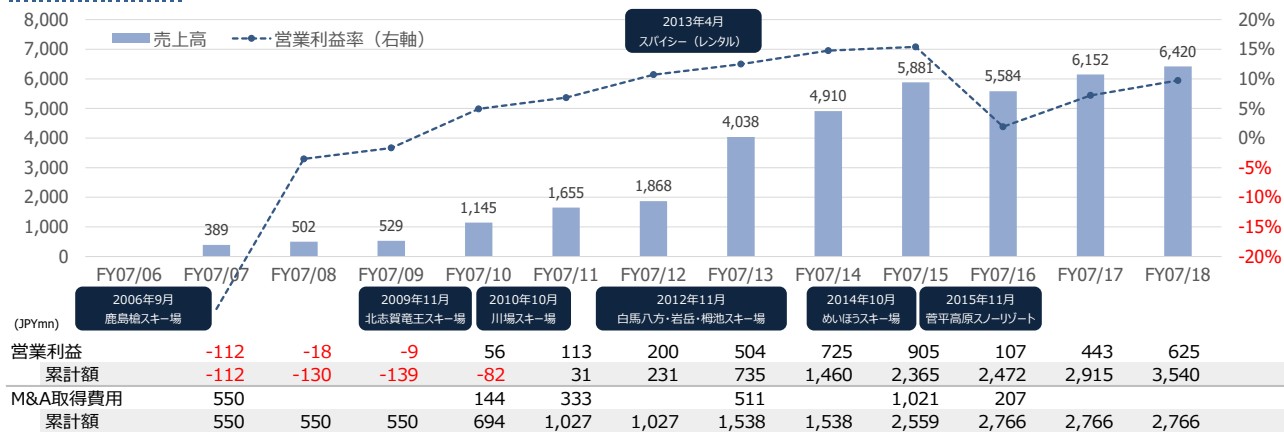
(件、台)	FY07/16				FY07/17				FY07/18				FY07/19				増減 Q1
	Q1	Q2	Q3	Q4	Q1	Q2	Q3	Q4	Q1	Q2	Q3	Q4	Q1	Q2	Q3	Q4	
時間貸併用	136	139	137	141	139	140	136	131	127	123	121	115	112				-15
東日本	16	19	18	18	18	18	18	18	19	17	16	14	14				-5
関東	37	38	37	39	39	40	37	35	33	33	32	31	31				-2
東海	18	18	20	21	21	21	19	17	15	15	14	14	14				-1
近畿	47	46	44	44	43	43	44	42	41	41	39	40	37				-4
西日本	18	18	18	19	18	18	18	19	19	17	20	16	16				-3
YoY	-0.7%	2.2%	0.7%	3.7%	2.2%	0.7%	-0.7%	-7.1%	-8.6%	-12.1%	-11.0%	-12.2%	-11.8%				
東日本	14.3%	35.7%	20.0%	20.0%	12.5%	-5.3%	-	-	5.6%	-5.6%	-11.1%	-22.2%	-26.3%				
関東	-5.1%	-2.6%	-2.6%	2.6%	5.4%	5.3%	-	-10.3%	-15.4%	-17.5%	-13.5%	-11.4%	-6.1%				
東海	-	-	11.1%	16.7%	16.7%	16.7%	-5.0%	-19.0%	-28.6%	-28.6%	-26.3%	-17.6%	-6.7%				
近畿	-4.1%	-4.2%	-8.3%	-6.4%	-8.5%	-6.5%	-	-4.5%	-4.7%	-4.7%	-11.4%	-4.8%	-9.8%				
西日本	5.9%	5.9%	5.9%	5.6%	-	-	-	-	5.6%	-5.6%	11.1%	-15.8%	-15.8%				
借上台数	9,057	9,564	9,392	10,097	10,086	10,056	10,097	9,990	9,671	9,654	9,735	9,568	9,494				-177
東日本	1,345	1,786	1,747	1,747	1,747	1,753	1,932	1,930	1,949	1,879	1,864	1,806	1,806				-143
関東	2,286	2,326	2,288	2,475	2,483	2,520	2,376	2,316	2,136	2,249	2,217	2,190	2,190				+54
東海	2,608	2,610	2,683	2,831	2,822	2,816	2,785	2,677	2,606	2,616	2,587	2,598	2,618				+12
近畿	2,077	2,099	1,912	2,008	2,042	1,975	1,991	1,890	1,803	1,819	1,805	1,914	1,815				+12
西日本	741	743	762	1,036	992	992	1,013	1,177	1,177	1,091	1,262	1,060	1,065				+112
YoY	1.6%	8.6%	4.9%	12.7%	11.4%	5.1%	7.5%	-1.1%	-4.1%	-4.0%	-3.6%	-4.2%	-1.8%				
東日本	22.8%	63.1%	34.9%	34.9%	29.9%	-1.8%	10.6%	10.5%	11.6%	7.2%	-3.5%	-6.4%	-7.3%				
関東	-2.2%	1.0%	0.6%	7.1%	8.6%	8.3%	3.8%	-6.4%	-14.0%	-10.8%	-6.7%	-5.4%	2.5%				
東海	0.2%	0.3%	3.8%	9.4%	8.2%	7.9%	3.8%	-5.4%	-7.7%	-7.1%	-7.1%	-3.0%	0.5%				
近畿	-3.6%	0.9%	-7.9%	-0.7%	-1.7%	-5.9%	4.1%	-5.9%	-11.7%	-7.9%	-9.3%	1.3%	0.7%				
西日本	1.8%	2.1%	4.7%	39.8%	33.9%	33.5%	32.9%	13.6%	18.6%	10.0%	24.6%	-9.9%	-9.5%				
1件あたり台数	66.6	68.8	68.6	71.6	72.6	71.8	74.2	76.3	76.1	78.5	80.5	83.2	84.8				+8.6
東日本	84.1	94.0	97.1	97.1	97.1	97.4	107.3	107.2	102.6	110.5	116.5	129.0	129.0				+26.4
関東	61.8	61.2	61.8	63.5	63.7	63.0	64.2	66.2	64.7	68.2	69.3	70.6	70.6				+5.9
東海	144.9	145.0	134.2	134.8	134.4	134.1	146.6	157.5	173.7	174.4	184.8	185.6	187.0				+13.3
近畿	44.2	45.6	43.5	45.6	47.5	45.9	45.3	45.0	44.0	44.4	46.3	47.9	49.1				+5.1
西日本	41.2	41.3	42.3	54.5	55.1	55.1	56.3	61.9	61.9	64.2	63.1	66.3	66.6				+4.6
YoY	2.3%	6.2%	4.1%	8.7%	9.0%	4.4%	8.3%	6.5%	4.9%	9.3%	8.4%	9.1%	11.3%				
東日本	7.5%	20.2%	12.4%	12.4%	15.5%	3.6%	10.6%	10.5%	5.7%	13.5%	8.5%	20.3%	25.8%				
関東	3.1%	3.7%	3.3%	4.3%	3.0%	2.9%	3.8%	4.3%	1.7%	8.2%	7.9%	6.8%	9.1%				
東海	0.2%	0.3%	-6.6%	-6.2%	-7.3%	-7.5%	9.3%	16.8%	29.3%	30.1%	26.1%	17.8%	7.6%				
近畿	0.5%	5.3%	0.5%	6.0%	7.5%	0.7%	4.1%	-1.4%	-7.4%	-3.4%	2.3%	6.3%	11.5%				
西日本	-3.9%	-3.6%	-1.1%	32.5%	33.9%	33.5%	32.9%	13.6%	12.4%	16.4%	12.1%	6.9%	7.5%				

(件、台)	FY07/16				FY07/17				FY07/18				FY07/19				増減 Q1
	Q1	Q2	Q3	Q4	Q1	Q2	Q3	Q4	Q1	Q2	Q3	Q4	Q1	Q2	Q3	Q4	
マネジメント	103	104	108	108	109	108	104	104	102	99	94	94	95				-7
東日本	13	13	15	15	15	15	14	14	14	13	13	13	13				-1
関東	37	37	39	39	40	39	37	37	38	36	37	38	39				+1
東海	14	15	15	15	15	15	13	14	14	14	13	13	13				-1
近畿	23	24	24	24	24	25	26	26	24	23	22	21	21				-3
西日本	16	15	15	15	15	14	14	13	12	13	9	9	9				-3
YoY	7.3%	7.2%	8.0%	5.9%	5.8%	3.8%	-3.7%	-3.7%	-6.4%	-8.3%	-9.6%	-9.6%	-6.9%				
東日本	44.4%	18.2%	36.4%	15.4%	15.4%	15.4%	-6.7%	-6.7%	-6.7%	-13.3%	-7.1%	-7.1%	-7.1%				
関東	5.7%	2.8%	5.4%	5.4%	8.1%	5.4%	-5.1%	-5.1%	-5.0%	-7.7%	-	2.7%	2.6%				
東海	16.7%	15.4%	15.4%	15.4%	7.1%	-	-13.3%	-6.7%	-6.7%	-6.7%	-	-7.1%	-7.1%				
近畿	-4.2%	9.1%	9.1%	9.1%	4.3%	4.2%	8.3%	8.3%	-	-8.0%	-15.4%	-19.2%	-12.5%				
西日本	-	-	-11.8%	-11.8%	-6.3%	-6.7%	-6.7%	-13.3%	-20.0%	-7.1%	-35.7%	-30.8%	-25.0%				
借上台数	16,930	17,523	18,123	18,069	18,152	18,111	18,399	18,286	18,301	18,003	17,856	17,851	17,870				-431
東日本	1,567	1,567	2,088	2,118	2,118	2,118	1,924	1,924	1,924	1,892	1,892	1,892	1,892				-32
関東	8,934	8,934	9,089	9,049	9,113	9,043	8,888	8,894	9,045	8,934	9,192	9,307	9,326				+281
東海	1,797	2,125	2,125	2,125	2,125	2,125	2,035	2,099	2,099	2,099	2,008	2,008	2,008				-91
近畿	3,189	3,492	3,492	3,492	3,511	3,569	4,296	4,194	4,164	4,034	3,803	3,683	3,683				-481
西日本	1,443	1,405	1,329	1,285	1,285	1,256	1,175	1,175	1,069	1,044	961	961	961				-108
YoY	5.3%	7.5%	9.2%	7.6%	7.2%	3.4%	1.5%	1.2%	0.8%	-0.6%	-3.0%	-2.4%	-2.4%				
東日本	48.8%	15.6%	54.1%	35.2%	35.2%	35.2%	-7.9%	-9.2%	-9.2%	-10.7%	-1.7%	-1.7%	-1.7%				
関東	1.3%	0.8%	1.7%	1.3%	2.0%	1.2%	-2.2%	-1.7%	-0.7%	-1.2%	3.4%	4.6%	3.1%				
東海	17.5%	33.4%	27.8%	27.8%	18.3%	-	-4.2%	-1.2%	-1.2%	-1.2%	-1.3%	-4.3%	-4.3%				
近畿	-1.9%	11.6%	11.6%	11.6%	10.1%	2.2%	23.0%	20.1%	18.6%	13.0%	-11.5%	-12.2%	-11.6%				
西日本	1.6%	3.5%	-11.8%	-14.7%	-10.9%	-10.6%	-5.5%	-8.6%	-16.8%	-16.9%	-23.5%	-18.2%	-10.1%				
1件あたり台数	164.4	168.5	167.8	167.3	166.5	167.7	176.9	175.8	179.4	181.8	190.0	189.9	188.1				+8.7
東日本	120.5	120.5	139.2	141.2	141.2	141.2	137.4	137.4	137.4	145.5	145.5	145.5	145.5				+8.1
関東	241.5	241.5	233.1	232.0	227.8	231.9	240.2	240.4	238.0	248.2	248.4	244.9	239.1				+1.1
東海	128.4	141.7	141.7	141.7	141.7	141.7	156.5	149.9	149.9	149.9	154.5	154.5	154.5				+4.5
近畿	138.7	145.5	145.5	145.5	146.3	142.8	165.2	161.3	173.5	175.4	172.9	175.4	175.4				+1.9
西日本	90.2	93.7	88.6	85.7	85.7	89.7	89.7	90.4	89.1	80.3	106.8	106.8	106.8				+17.7
YoY	-1.8%	0.3%	1.2%	1.6%	1.3%	-0.5%	5.4%	5.1%	7.7%	8.4%	7.4%	8.0%	4.8%				
東日本	3.0%	-2.1%	13.0%	17.1%	17.1%	17.1%	-1.3%	-2.7%	-2.7%	3.1%	5.9%	5.9%	5.9%				
関東	-4.2%	-1.9%	-3.5%	-3.9%	-5.6%	-4.0%	3.1%	3.6%	4.5%	7.0%	3.4%	1.9%	0.5%				
東海	0.7%	15.6%	10.7%	10.7%	10.4%	-	10.5%	5.8%	5.8%	5.8%	-1.3%	3.0%	3.0%				
近畿	2.4%	2.3%	2.3%	2.3%	5.5%	-1.9%	13.6%	10.9%	18.6%	22.9%	4.6%	8.7%	1.1%				
西日本	1.6%	3.5%	-0.1%	-3.3%	-5.0%	-4.2%	1.3%	5.5%	4.0%	-10.5%	19.0%	18.1%	19.9%				

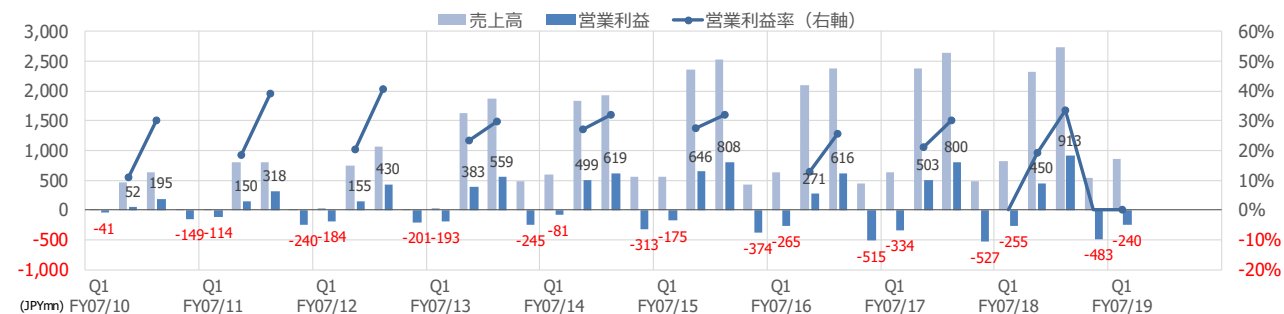
出所：会社資料よりSR作成

管理・契約台数、物件数 (台、件)	FY07/16				FY07/17				FY07/18				FY07/19		増減 Q1
	Q1	Q2	Q3	Q4	Q1	Q2	Q3	Q4	Q1	Q2	Q3	Q4	Q1	Q2	
駐車場借上・管理総台数	48,376	49,885	51,005	52,893	52,612	54,526	55,149	56,382	55,830	55,918	55,654	56,387	56,319		+489
国内	40,361	41,685	42,219	43,280	43,264	43,087	43,789	44,006	43,619	43,363	43,524	43,563	43,617		-2
直営月極借上台数	14,374	14,598	14,704	15,114	15,026	14,920	15,293	15,730	15,647	15,706	15,933	16,144	16,253		+606
直営時間貸併用借上台数	9,057	9,564	9,392	10,097	10,086	10,056	10,097	9,990	9,671	9,654	9,735	9,568	9,494		-177
時間貸マネジメント管理台数	16,930	17,523	18,123	18,069	18,152	18,111	18,399	18,286	18,301	18,003	17,856	17,851	17,870		-431
直営月極貸付台数	13,344	13,426	13,635	14,051	13,967	13,882	14,369	14,782	14,717	14,488	14,770	15,085	15,099		+382
(稼働率)	92.8%	92.0%	92.7%	93.0%	93.0%	93.0%	94.0%	94.0%	94.1%	92.2%	92.7%	93.4%	92.9%		-1.2pp
売上÷台数 (千円)	66.5	65.2	65.1	66.1	66.8	66.9	66.7	67.8	68.7	68.2	68.5	70.4	69.7		+0.9
YoY	1.7%	-2.1%	-0.8%	-1.3%	0.6%	2.7%	2.4%	2.7%	2.8%	1.9%	2.7%	3.9%	1.3%		
YoY	4.3%	7.2%	6.3%	8.2%	7.2%	3.4%	3.7%	1.7%	0.8%	0.6%	-0.6%	-1.0%	-0.0%		
直営月極借上台数	4.9%	5.8%	3.6%	6.2%	4.5%	2.2%	4.0%	4.1%	4.1%	5.3%	4.2%	2.6%	3.9%		
直営時間貸併用借上台数	1.6%	8.6%	4.9%	12.7%	11.4%	5.1%	7.5%	-1.1%	-4.1%	-4.0%	-3.6%	-4.2%	-1.8%		
時間貸マネジメント管理台数	5.3%	7.5%	9.2%	7.6%	7.2%	3.4%	1.5%	1.2%	0.8%	-0.6%	-3.0%	-2.4%	-2.4%		
海外	8,015	8,200	8,786	9,613	9,455	11,439	11,360	12,376	12,211	12,555	12,130	12,824	12,702		+491
直営月極借上台数	460	394	460	533	556	685	440	439	466	518	534	554	592		+126
直営時間貸併用借上台数	5,342	5,342	5,862	6,867	6,686	7,001	6,577	7,534	7,352	7,644	7,779	8,453	8,493		+1,141
時間貸マネジメント管理台数	2,213	2,464	2,464	2,213	2,213	3,753	4,343	4,403	4,393	4,393	3,817	3,817	3,617		-776
直営月極貸付台数	305	239	305	321	334	496	427	432	466	502	503	533	577		+111
(稼働率)	66.3%	60.7%	66.3%	60.2%	60.1%	72.4%	97.0%	98.4%	100.0%	96.9%	94.2%	96.2%	97.5%		-2.5pp
YoY	29.5%	17.5%	25.9%	37.3%	18.0%	39.5%	29.3%	28.7%	29.1%	9.8%	6.8%	3.6%	4.0%		
直営月極借上台数					20.9%	73.9%	-4.3%	-17.6%	-16.2%	-24.4%	21.4%	26.2%	27.0%		
直営時間貸併用借上台数	13.7%	-2.7%	6.8%	25.4%	25.2%	31.1%	12.2%	9.7%	10.0%	9.2%	18.3%	12.2%	15.5%		
時間貸マネジメント管理台数	48.6%	65.5%	65.5%	45.5%	-	52.3%	76.3%	99.0%	98.5%	17.1%	-12.1%	-13.3%	-17.7%		
タイ	5,517	5,702	6,288	7,045	6,887	7,372	6,607	7,212	7,121	7,297	7,298	7,933	7,971		+850
直営月極借上台数	460	394	460	463	486	536	291	290	317	369	370	390	428		+111
直営時間貸併用借上台数	5,057	5,057	5,577	6,582	6,401	6,586	6,066	6,672	6,554	6,678	6,678	7,293	7,293		+739
時間貸マネジメント管理台数		251	251			250	250	250	250	250	250	250	250		-
直営月極貸付台数	305	239	305	308	299	349	278	283	317	353	354	381	425		+108
(稼働率)	66.3%	60.7%	66.3%	66.5%	61.5%	65.1%	95.5%	97.6%	100.0%	95.7%	95.7%	97.7%	99.3%		-0.7pp
中国	2,455	2,455	2,455	2,455	2,455	2,985	3,575	3,635	3,625	3,625	2,951	2,951	2,951		-674
直営時間貸併用借上台数	242	242	242	242	242	242	242	242	242	242	242	242	242		-
時間貸マネジメント管理台数	2,213	2,213	2,213	2,213	2,213	2,743	3,333	3,393	3,383	3,383	2,709	2,709	2,709		-674
韓国	43	43	43	113	113	405	501	852	788	956	1,189	1,189	1,029		+241
直営月極借上台数				70	70	32	32	32	32	32	32	32	32		-
直営時間貸併用借上台数	43	43	43	43	43	173	269	620	556	724	859	859	899		+343
時間貸マネジメント管理台数						200	200	200	200	200	298	298	98		-102
直営月極貸付台数				13	35	30	32	32	32	32	32	32	32		-
(稼働率)				18.6%	50.0%	93.8%	100.0%	100.0%	100.0%	100.0%	100.0%	100.0%	100.0%		-
インドネシア						677	677	677	677	677	677	677	677		-
直営月極借上台数						117	117	117	117	117	117	117	117		-
時間貸マネジメント管理台数						560	560	560	560	560	560	560	560		-
直営月極貸付台数						117	117	117	117	117	117	117	117		-
(稼働率)						100.0%	100.0%	100.0%	100.0%	100.0%	100.0%	100.0%	100.0%		-
台湾													59		-
直営時間貸併用借上台数													59		-
駐車場物件数	1,186	1,202	1,227	1,253	1,244	1,253	1,247	1,247	1,243	1,242	1,231	1,229	1,242		-1
国内	1,155	1,171	1,195	1,218	1,209	1,208	1,206	1,204	1,201	1,198	1,183	1,181	1,192		-9
直営月極借上物件数	916	928	950	969	961	960	966	969	972	976	968	972	985		+13
直営時間貸併用借上物件数	136	139	137	141	139	140	136	131	127	123	121	115	112		-15
時間貸マネジメント管理物件数	103	104	108	108	109	108	104	104	102	99	94	94	95		-7
売上÷物件数	2.26	2.26	2.24	2.28	2.32	2.30	2.34	2.39	2.41	2.38	2.42	2.50	2.45		+0.03
YoY	2.8%	0.8%	1.0%	-0.1%	2.8%	1.8%	4.6%	4.9%	3.7%	3.4%	3.4%	4.4%	1.4%		
YoY	2.2%	3.2%	3.5%	5.9%	4.7%	3.2%	0.9%	-1.1%	-0.7%	-0.8%	-1.9%	-1.9%	-0.7%		
直営月極借上物件数	2.1%	2.9%	3.4%	6.3%	4.9%	3.4%	1.7%	-	1.1%	1.7%	0.2%	0.3%	1.3%		
直営時間貸併用借上物件数	-0.7%	2.2%	0.7%	3.7%	2.2%	0.7%	-0.7%	-7.1%	-8.6%	-12.1%	-11.0%	-12.2%	-11.8%		
時間貸マネジメント管理物件数	7.3%	7.2%	8.0%	5.9%	5.8%	3.8%	-3.7%	-3.7%	-6.4%	-8.3%	-9.6%	-9.6%	-6.9%		
海外	31	31	32	35	34	45	41	43	42	44	48	48	50		+8
直営月極借上台数	15	14	15	16	16	20	15	16	16	17	19	18	20		+4
直営時間貸併用借上物件数	13	13	13	16	15	18	18	19	18	19	21	22	23		+5
時間貸マネジメント管理物件数	3	4	4	3	3	7	8	8	8	8	8	8	7		-1
YoY	63.2%	55.0%	60.0%	66.7%	9.7%	45.2%	28.1%	22.9%	23.5%	-2.2%	17.1%	11.6%	19.0%		
タイ	25	25	26	28	27	32	26	27	27	28	29	28	30		+3
直営月極借上物件数	15	14	15	15	15	18	13	14	14	15	16	15	17		+3
直営時間貸併用借上物件数	10	10	10	13	12	13	12	12	12	12	12	12	12		-
時間貸マネジメント管理物件数		1	1			1	1	1	1	1	1	1	1		-
中国	5	5	5	5	5	6	7	7	7	7	6	6	6		-1
直営時間貸併用借上物件数	2	2	2	2	2	2	2	2	2	2	2	2	2		-
時間貸マネジメント管理物件数	3	3	3	3	3	4	5	5	5	5	4	4	4		-1
韓国	1	1	1	2	2	5	6	7	6	7	10	10	10		+4
月極専用直営物件数				1	1	1	1	1	1	1	1	1	1		-
直営時間貸併用借上物件数	1	1	1	1	1	3	4	5	4	5	7	7	8		+4
時間貸マネジメント管理物件数						1	1	1	1	1	2	2	1		-
インドネシア						2	2	2	2	2	2	2	2		-
直営月極借上物件数						1	1	1	1	1	1	1	1		-
時間貸マネジメント管理物件数						1	1	1	1	1	1	1	1		-
台湾													1		+1
直営時間貸併用借上物件数													1		+1
1物件あたりの借上・管理台数	40.8	41.5	41.6	42.2	42.3	43.5	44.2	45.2	44.9	45.0	45.2	45.9	45.3		+0.4
国内	34.9	35.6	35.3	35.5	35.8	35.7	36.3	36.5	36.3	36.2	36.8	36.9	36.6		+0.3
直営月極	15.7	15.7	15.5	15.6	15.6	15.5	15.8	16.2	16.1	16.1	16.5	16.6	16.5		+0.4
直営時間貸															

スキー場事業



スキー場事業四半期業績 (百万円)



出所：会社資料よりSR作成

- ▷ スキー場：グリーンシーズン強化の取組が奏功、増収・損失幅縮小で着地。需要期に向け白馬で60周年記念企画を準備
- ▷ 施設リニューアルや白馬岩岳の山頂テラス等の新施設、白馬八方の天空天体ショー等の各種強化の取組が総じて好調
- ▷ 来場者数：グリーンシーズンは254千人と19千人、7.9%増。白馬岩岳（372千人、19千人増）を含む白馬エリアが牽引
- ▷ 白馬岩岳：10月6日に山頂テラスをオープン、単月で2万人超を集客。8月にもアドベンチャー新施設をオープン
- ▷ 需要期への取組：白馬エリアで60周年記念企画を準備
- ▷ トピックス：Hakuba ValleyとVail Resortsが長期アライアンス契約締結。FY07/19以降、世界最大のリフトシーズン券 Epic Pass保有者の来場促進・知名度向上を狙う。来場者1人あたり5,000円超の収入見込め、来場者増及び平均単価上昇に期待

グリーンシーズン：来場者数 (千人)

グリーンシーズン施設名 (索道を稼働した設備、千人)	FY07/16 FY07/17 FY07/18 FY07/19					FY07/14 FY07/15 FY07/16 FY07/17 FY07/18					FY07/16 FY07/17 FY07/18								
	Q1	Q1	Q1	Q1	YoY	1H	1H	1H	1H	1H	YoY	Q1-Q3	Q1-Q3	Q1-Q3	YoY	通期	通期	通期	YoY
国際山岳リゾート白馬八方尾根	77	67	70	69	-2.0%	96	75	78	67	70	5.0%	78	67	70	5.0%	112	98	105	7.1%
桐池高原	64	51	52	57	10.1%	74	60	64	51	52	22.6%	64	51	52	26.2%	95	78	81	36.9%
白馬岩岳マウンテンリゾート	21	15	18	37	96.4%	16	15	21	16	20	2.3%	21	16	21	2.3%	31	25	34	3.7%
電王マウンテンパーク	16	38	77	74	100.8%	5	5	16	41	83	103.3%	16	41	83	103.3%	31	60	112	85.4%
金剛山ロープウェイ	16	15	14	-	-8.1%	-	-	-	23	22	-5.2%	4	28	27	-1.8%	20	46	41	-11.0%
小計	180	190	235	254	7.9%	193	155	181	200	249	24.8%	181	204	255	24.8%	290	309	375	21.2%
グリーンシーズン施設名 (その他の設備、千人)	FY07/16 FY07/17 FY07/18 FY07/19					FY07/14 FY07/15 FY07/16 FY07/17 FY07/18					FY07/16 FY07/17 FY07/18								
Q1	Q1	Q1	Q1	YoY	1H	1H	1H	1H	1H	YoY	Q1-Q3	Q1-Q3	Q1-Q3	YoY	通期	通期	通期	YoY	
鹿島積	10	6	5	6	4.2%	3	3	10	7	6	-21.8%	10	9	7	-19.0%	13	13	12	-9.9%
川場リゾート	21	16	15	17	11.4%	20	25	27	22	20	-7.7%	27	22	21	-3.2%	47	40	34	-15.1%
めいほう高原開発	5	10	11	12	12.8%	-	-	6	12	13	5.4%	6	13	15	14.5%	12	22	24	8.0%
信越索道メンテナンス	0	0	0	0	-12.8%	-	-	-	1	1	4.6%	-	1	1	3.1%	1	2	1	-5.8%
小計	37	34	33	37	9.9%	24	28	44	44	41	-6.1%	44	47	46	-0.9%	74	78	72	-7.8%
合計	217	224	268	291	19.6%	217	183	225	244	290	18.9%	225	251	301	19.9%	365	387	447	15.5%

出所：会社資料よりSR作成

ウィンターシーズン：来場者数（千人）（*）

ウィンターシーズン施設名 (千人)	FY07/15 FY07/16 FY07/17 FY07/18					FY07/15 FY07/16 FY07/17 FY07/18					FY07/14 FY07/15 FY07/16 FY07/17 FY07/18					
	1H	1H	1H	1H	YoY	Q1-Q3	Q1-Q3	Q1-Q3	Q1-Q3	YoY	通期	通期	通期	通期	通期	YoY
HAKUBA VALLEY 白馬八方尾根スキー場	189	163	157	186	17.9%	413	379	370	404	9.2%	438	427	381	378	409	7.9%
HAKUBA VALLEY 白馬岩岳スノーフィールド	52	24	31	49	56.0%	113	73	100	121	20.6%	119	113	73	100	121	20.6%
HAKUBA VALLEY 桐池高原スキー場	115	127	116	121	3.6%	243	249	263	269	2.5%	289	246	250	265	271	2.2%
HAKUBA VALLEY 鹿島槍スキー場	68	50	43	46	5.7%	142	97	95	93	-2.9%	146	142	97	95	93	-2.9%
竜王スキーパーク	105	100	91	82	-9.9%	254	197	200	202	0.6%	247	255	197	204	202	-1.0%
川場スキー場	64	42	72	55	-23.4%	146	107	149	134	-10.0%	155	146	107	149	134	-10.4%
めいほうスキー場	103	54	83	86	2.7%	217	141	183	186	1.6%	-	217	141	183	186	1.6%
菅平高原スノーリゾート	-	121	126	124	-1.2%	-	235	245	247	0.8%	-	-	235	245	247	0.8%
小計	700	685	723	751	3.8%	1,532	1,481	1,609	1,658	3.1%	1,394	1,550	1,484	1,623	1,664	2.5%
ウィンターシーズン施設名 (その他の設備、千人)	FY07/15 FY07/16 FY07/17 FY07/18					FY07/15 FY07/16 FY07/17 FY07/18					FY07/14 FY07/15 FY07/16 FY07/17 FY07/18					
	1H	1H	1H	1H	YoY	Q1-Q3	Q1-Q3	Q1-Q3	Q1-Q3	YoY	通期	通期	通期	通期	通期	YoY
川場リゾート	3	5	5	3	-45.5%	10	21	17	9	-46.7%	10	10	21	19	9	-52.3%
めいほう高原開発	-	1	1	1	-2.8%	0	3	4	3	-11.6%	-	0	3	4	3	-11.6%
金剛山ロープウェイ	-	-	12	12	5.3%	-	-	22	24	10.0%	-	-	-	22	24	10.0%
信越索道メンテナンス（金剛山ロープウェイ併設施設宿泊者数）	-	-	0	-	-10.3%	-	-	-	-	-18.4%	-	-	-	-	-	-18.4%
小計	3	6	20	17	-10.7%	10	24	45	38	-14.6%	10	10	24	47	38	-18.4%
合計	703	691	743	768	3.4%	1,542	1,505	1,654	1,696	2.5%	1,404	1,560	1,509	1,670	1,702	1.9%

注：2016/2017シーズンより、白馬岩岳・桐池はシーズン券（Q3累計、20千人、26千人）の来場者数含む

ウィンターシーズン月次来場者数（千人）

	FY07/17							FY07/18						
	Nov.	Dec.	Jan.	Feb.	Mar.	Apr.	May	Nov.	Dec.	Jan.	Feb.	Mar.	Apr.	May
HAKUBA VALLEY 白馬八方尾根スキー場	-	45	112	113	78	21	8	2	59	123	124	74	19	4
HAKUBA VALLEY 白馬岩岳スノーフィールド	-	6	25	44	24	-	-	-	11	38	50	21	0	-
HAKUBA VALLEY 桐池高原スキー場	-	34	82	82	56	7	2	-	39	80	85	54	8	1
HAKUBA VALLEY 鹿島槍スキー場	-	10	33	30	20	1	-	-	11	34	29	17	0	-
竜王スキーパーク	-	35	55	62	44	3	-	-	29	52	68	48	3	-
川場スキー場	-	26	45	37	30	8	-	-	18	36	39	33	6	-
めいほうスキー場	-	22	61	60	36	2	-	-	24	61	61	37	1	-
菅平高原スノーリゾート	-	33	92	77	40	1	-	-	34	90	83	37	0	-
合計	-	215	508	507	332	45	14	3	228	518	542	324	40	-
HAKUBA VALLEY 白馬八方尾根スキー場	-	-13	+8	-6	-1	+4	+7	+2	+14	+11	+11	-4	-2	-4
HAKUBA VALLEY 白馬岩岳スノーフィールド	-	-	+7	+12	+8	-	-	-	+5	+13	+6	-3	+0	-
HAKUBA VALLEY 桐池高原スキー場	-	-13	+2	+13	+7	+4	+2	-	+5	-2	+3	-2	+1	-1
HAKUBA VALLEY 鹿島槍スキー場	-	-5	-2	+1	+5	-	-	-	+1	-1	-3	-3	-1	-
竜王スキーパーク	-	-10	+1	+5	+7	+2	-	-	-6	-3	+6	+4	-	-
川場スキー場	-	+15	+15	+1	+5	+5	-	-	-8	-9	+2	+3	-2	-
めいほうスキー場	-	+19	+10	-1	+12	+2	-	-	+2	-	+1	+1	-1	-
菅平高原スノーリゾート	-	+6	-1	+2	+2	+1	-	-	+1	-2	+6	-3	-1	-
合計	-	-	+39	+25	+47	+17	+12	+3	+13	+10	+35	-8	-5	-

出所：会社資料よりSR作成

テーマパーク事業

- ▷ テーマパーク：繁忙期Q1に新アトラクションを設置、イベント強化と相まって順調な集客、増収増益で着地
- ▷ 来場者：24%増の246千人。営業強化、設備拡張、新顧客層開拓効果が表出。地元栃木県内吹奏楽部演奏会、シーズンパス積極販売、福利厚生サービス企業提携、ペットオーナーのオフ会開催、NOZARUの設備拡張等も奏功
- ▷ 宿泊事業：グランピング施設、中古別荘を取得・リノベーションし貸し出す貸別荘事業を開始

このリサーチメモは、掲載企業の[最新版レポート](#)にも掲載されています。

株式会社シェアードリサーチは今までにない画期的な形で日本企業の基本データや分析レポートのプラットフォーム提供を目指しています。さらに、徹底した分析のもとに顧客企業のレポートを掲載し随時更新しています。

ディスクレーム

本レポートは、情報提供のみを目的としております。投資に関する意見や判断を提供するものでも、投資の勧誘や推奨を意図したものではありません。SR Inc.は、本レポートに記載されたデータの信憑性や解釈については、明示された場合と黙示の場合の両方につき、一切の保証を行わないものとします。SR Inc.は本レポートの使用により発生した損害について一切の責任を負いません。

本レポートの著作権、ならびに本レポートとその他Shared Researchレポートの派生品の作成および利用についての権利は、SR Inc.に帰属します。本レポートは、個人目的の使用においては複製および修正が許されていますが、配布・転送その他の利用は本レポートの著作権侵害に該当し、固く禁じられています。SR Inc.の役員および従業員は、SR Inc.の調査レポートで対象としている企業の発行する有価証券に関して何らかの取引を行っており、または将来行う可能性があります。そのため、SR Inc.の役員および従業員は、該当企業に対し、本レポートの客観性に影響を与える利害を有する可能性があることにご留意ください。

金融商品取引法に基づく表示

本レポートの対象となる企業への投資または同企業が発行する有価証券への投資についての判断につながる意見が本レポートに含まれている場合、その意見は、同企業からSR Inc.への対価の支払と引き換えに盛り込まれたものであるか、同企業とSR Inc.の間に存在する当該対価の受け取りについての約束に基づいたものです。

連絡先

株式会社シェアードリサーチ / Shared Research Inc.
東京都文京区千駄木3-31-12
HP: <https://sharedresearch.jp>
TEL : (03)5834-8787
Email: info@sharedresearch.jp