

当PDF文書は上に示されている企業に関する詳細レポートのアップデート版として作成されたものです。
詳細レポート全体につきましては弊社ウェブサイトをご覧ください。

2018年12月27日、夢の街創造委員会株式会社は2019年8月期第1四半期決算を発表した。

Table with 14 columns (FY08/16 to FY08/19) and 45 rows of financial data including sales, expenses, and profits.

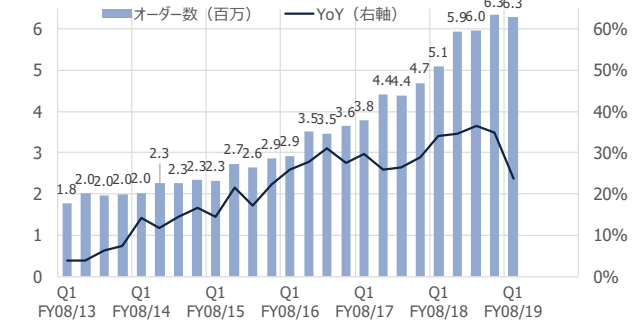
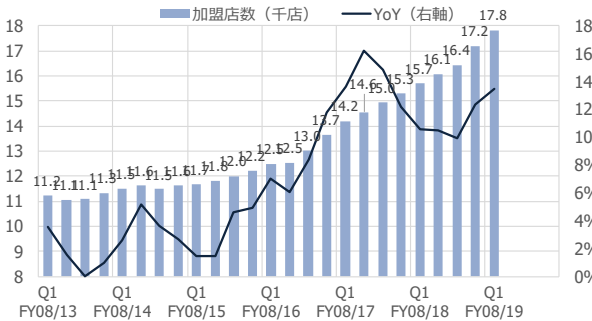
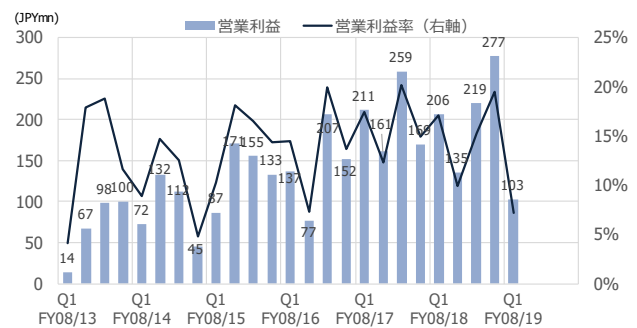
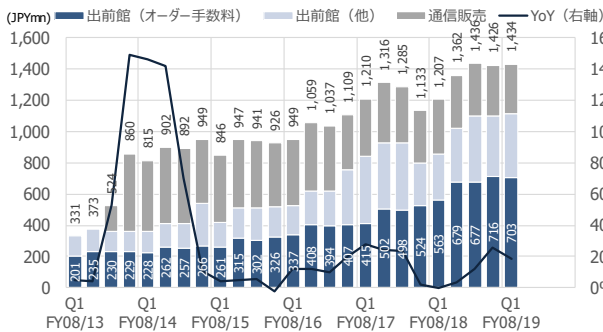
Table with 14 columns (FY08/11 to FY08/21) and 28 rows of financial data including sales, profits, and market share.

出所：会社資料を基にSR作成

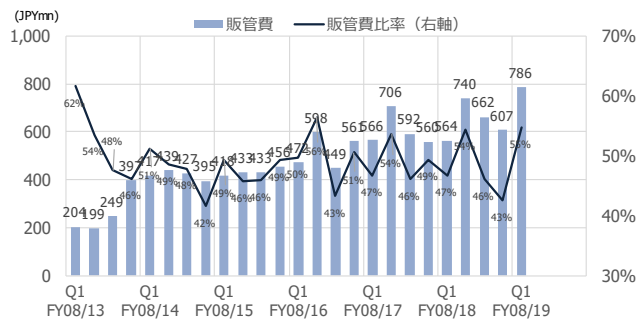
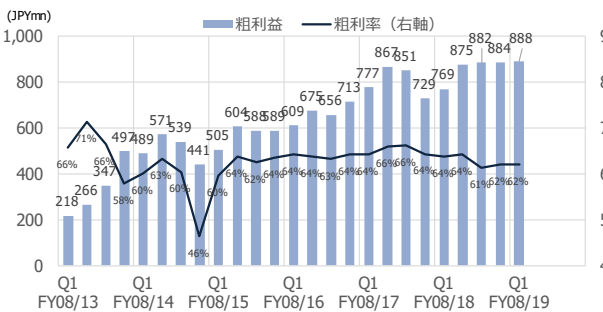
2019年8月期第1四半期決算（2018年12月27日発表）

- ▷ Q1：18.8%増収・50.1%営業減益。期初計画は据え置き
- ▷ KPI：17,834加盟店（13.5%増）628万オーダー（23.6%増）274万アクティブユーザー（11.6%増）と増加トレンドが続いている
- ▷ シェアデリ：11月末78拠点に拡大。関西・東海エリアにも拡大、8月には都心型直営モデルを開始
- ▷ 11月にジャパンベストレスキューシステム（東証2453）と協業開始、新サービスのテスト運用も開始
- ▷ 新中計：アクティブユーザー数が課題と認識、シェアデリ加速と併せFY08/19に積極投資しFY08/21営業利益50億円を狙う
- ▷ アクティブユーザー数：アプリ・WEBサイトの改善後、認知度向上含めプロモーションを強化。大幅上昇を狙う
- ▷ シェアデリ：早期に対競合で圧倒的基盤を構築すべく最重要エリア50拠点に直営拠点開設し「面」を押さえる戦略

四半期業績推移（左：売上高、右：営業利益、下：主要KPI）



粗利益（左）、販管費（右）



出所：会社資料を基にSR社作成

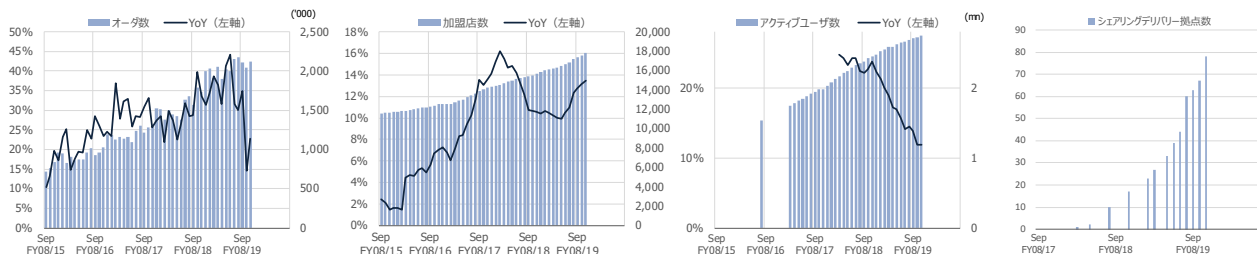
業績概要

2019年8月期Q1業績は売上高1,434百万円（前年比18.8%増）、営業利益103百万円（50.1%減）、親会社株主帰属四半期純利益は92百万円（35.4%減）となった。主力の出前館事業は売上高1,117百万円（30.0%増）、営業利益114百万円（48.6%減）であった。また、シェアリングデリバリー®も78拠点と順調に増加した。11月にジャパンベストレスキューシステム（東証2453）と協業開始した。地域の軽微なお困りごと解決サービスや専用デバイスを持つ配達員によるリアルな地域情報の収集等の新サービスのテスト運用の展開も開始した。なお、今期は主力の出前館事業の成長を加速すべく積極的に投資を実行するとしており、期初計画の変更はしていない。

KPI等

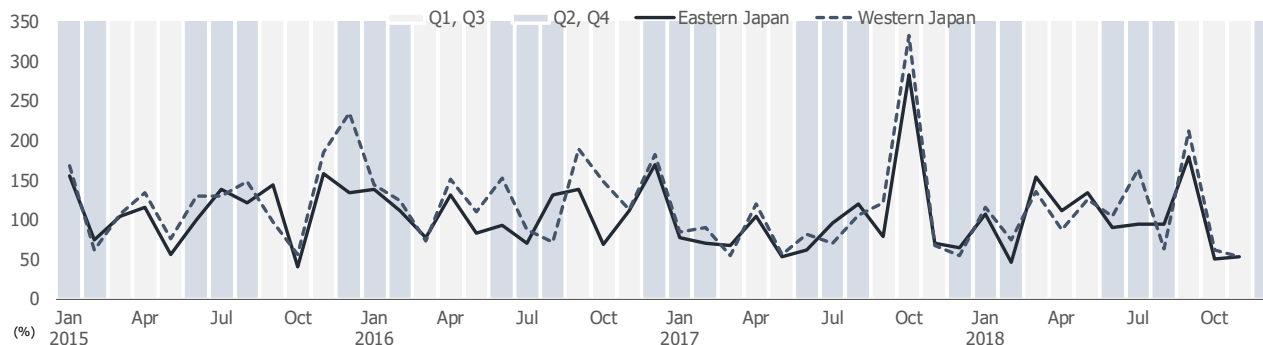
出前館事業における主要KPIについては、a) オーダー数：628万件（前年比23.6%増）と2016年8月期以降、20%超の高い成長率を継続、b) 加盟店舗数：17,834店舗（同13.5%増）と増加基調を維持、c) アクティブユーザー数：274万人（同11.6%増）とこちらも2桁成長を維持している。

主要KPI月次推移



出所：会社資料よりSR作成

月降水量年平比



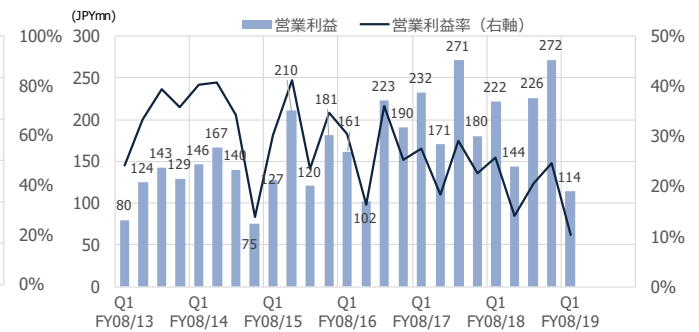
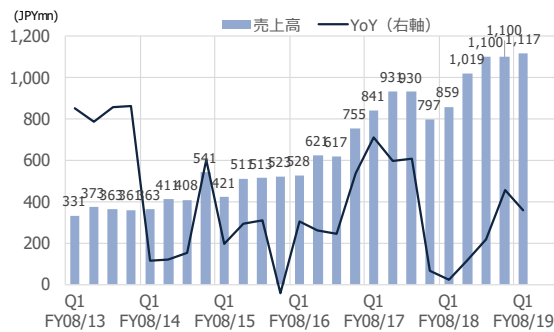
出所：気象庁よりSR作成

施策の取組状況

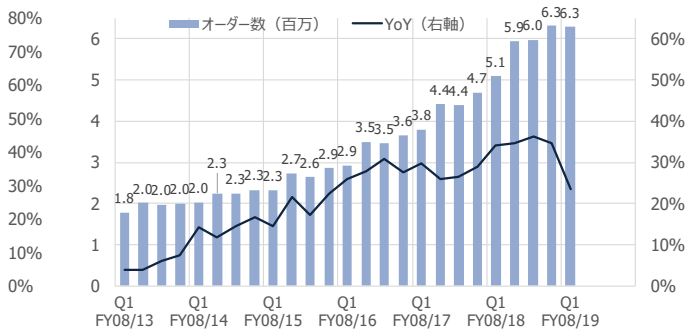
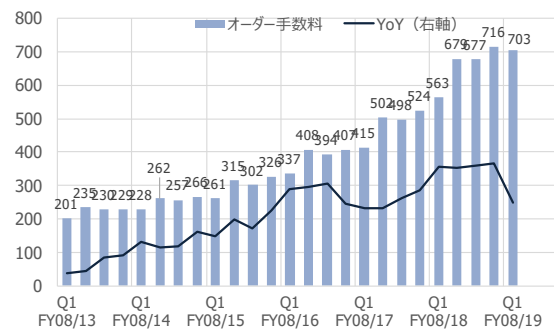
基本方針である「出前館事業における強固な事業基盤の構築」に向け、様々な施策に引き続き取り組んだ。主力戦略であるシェアリングデリバリー®事業展開の加速について、自前での出前の配達を行っていない「かっぱ寿司」等の大手人気チェーンや地元の人気店舗が出前館に加盟した。2018年11月から北関東でシェアリングデリバリー®拠点の展開を開始した。更に新たな協業先として、ジャパンベストレスキューシステムも加わり、11月末時点では78拠点となった。また2018年10月から「Amazon Alexa」への対応を開始し、「Amazon Echo」等を経由した音声での出前注文が可能になった。

出前館事業 (百万円)

出前館 (百万円)	FY08/16				FY08/17				FY08/18				FY08/19	FY08/16	FY08/17	FY08/18	FY08/19
	Q1	Q2	Q3	Q4	Q1	Q2	Q3	Q4	Q1	Q2	Q3	Q4	Q1	連結	連結	連結	期初会予
売上高	528	621	617	755	841	931	930	797	859	1,019	1,100	1,100	1,117	2,522	3,499	4,078	6,301
YoY	25.3%	21.6%	20.2%	44.6%	59.3%	49.8%	50.8%	5.5%	2.1%	9.5%	18.3%	38.1%	30.0%	28.1%	38.8%	16.5%	54.5%
営業利益	161	102	223	190	232	171	271	180	222	144	226	272	114	676	854	863	-
YoY	27.0%	-51.5%	85.0%	5.2%	43.9%	67.4%	21.7%	-5.2%	-4.5%	-15.8%	-16.6%	50.7%	-48.6%	5.9%	26.3%	1.1%	-
利益率	30.5%	16.4%	36.1%	25.2%	27.6%	18.3%	29.1%	22.7%	25.8%	14.1%	20.6%	24.7%	10.2%	26.8%	24.4%	21.2%	-
オーダー手数料	337	408	394	407	415	502	498	524	563	679	677	716	703	1,546	1,938	2,634	-
YoY	28.8%	29.6%	30.7%	24.7%	23.2%	23.1%	26.2%	28.7%	35.7%	35.1%	36.1%	36.7%	24.9%	28.3%	25.4%	35.9%	-
オーダー数 (百万)	2.92	3.50	3.46	3.64	3.79	4.41	4.38	4.70	5.08	5.94	5.97	6.33	6.28	13.53	17.28	23.32	33.82
YoY	25.9%	27.8%	31.0%	27.6%	29.7%	26.0%	26.5%	28.9%	34.1%	34.6%	36.4%	34.8%	23.6%	28.1%	27.7%	35.0%	45.0%
手数料売上÷オーダー数	115.2	116.5	113.9	111.7	109.4	113.8	113.6	111.5	110.7	114.3	113.4	113.1	111.9	114.3	112.2	112.9	-
YoY	2.3%	1.3%	-0.2%	-2.3%	-5.0%	-2.3%	-0.3%	-0.2%	1.2%	0.4%	-0.2%	1.4%	1.1%	0.2%	-1.8%	0.7%	-
期末加盟店舗数	12,505	12,529	13,018	13,656	14,206	14,559	14,953	15,318	15,712	16,081	16,439	17,207	17,834	13,656	15,318	17,207	21,125
YoY	7.1%	6.1%	8.4%	11.8%	13.6%	16.2%	14.9%	12.2%	10.6%	10.5%	9.9%	12.3%	13.5%	11.8%	12.2%	12.3%	22.8%
オーダー数÷加盟店舗数	236.6	279.7	270.9	273.2	272.2	306.7	296.7	310.3	327.7	373.5	367.3	376.3	358.7	1,045.9	1,192.7	1,434.3	1,764.6
YoY	18.7%	20.0%	22.1%	15.9%	15.1%	9.6%	9.5%	13.6%	20.4%	21.8%	23.8%	21.3%	9.4%	18.1%	14.0%	20.3%	23.0%
期末アクティブ会員 (百万)	-	-	1.82	1.92	1.98	2.13	2.24	2.35	2.45	2.55	2.62	2.69	2.74	1.92	2.35	2.69	4.41
YoY	-	-	-	24.7%	-	-	23.2%	22.4%	23.7%	20.0%	17.0%	14.5%	11.8%	24.7%	22.4%	14.5%	63.9%
オーダー数÷期首期末平均会員数	-	-	-	1.9	1.9	2.1	2.0	2.0	2.1	2.4	2.3	2.4	2.3	7.8	8.1	9.3	9.5
YoY	-	-	-	-	-	-	-	5.0%	8.9%	10.5%	15.2%	16.5%	9.2%	7.0%	3.5%	14.4%	2.9%
期末総会員 (百万)	7.37	7.69	7.98	8.30	8.56	8.81	-	-	-	-	-	-	-	8.30	-	-	-
YoY	14.3%	14.9%	15.8%	16.2%	16.1%	14.6%	-	-	-	-	-	-	-	16.2%	-	-	-
シェアリングテラリー拠点数	-	-	-	-	-	-	2	10	17	23	33	60	78	-	-	-	-
YoY	-	-	-	-	-	-	-	-	-	-	-	-	-	-	-	-	-
減価償却費	43	46	47	51	49	49	36	37	36	38	42	46	-	187	171	162	-
暖簾償却費	3	3	3	14	11	11	7	-	-	-	-	-	-	23	30	-	-
償却前営業利益	207	151	273	255	293	230	315	217	257	182	268	317	114	886	1,055	1,025	-
YoY	19.9%	-40.6%	65.2%	12.7%	41.2%	52.7%	15.5%	-14.8%	-12.1%	-21.1%	-14.9%	46.1%	-55.8%	8.3%	19.1%	-2.9%	-
利益率	39.3%	24.3%	44.2%	33.8%	34.8%	24.7%	33.9%	27.3%	30.0%	17.8%	24.4%	28.9%	10.2%	35.1%	30.2%	25.1%	-



出所: 会社資料を基にSR社作成

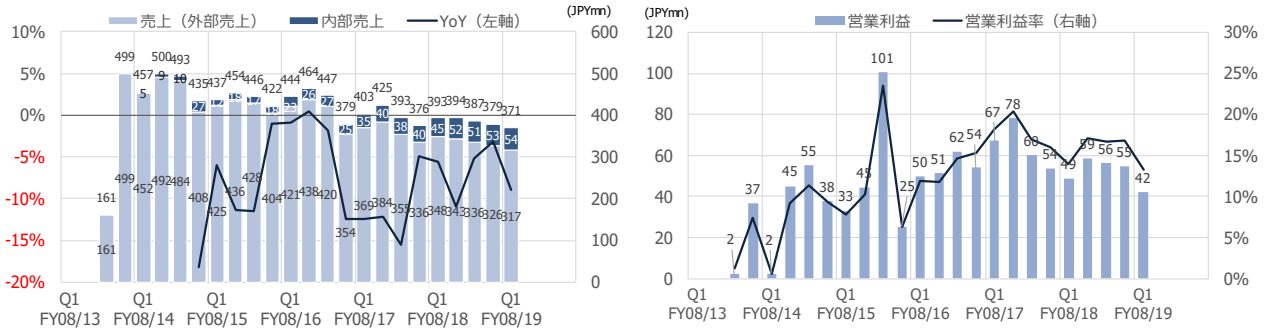


出所: 会社資料を基にSR社作成

通信販売事業 (百万円)

通信販売 (百万円)	FY08/16				FY08/17				FY08/18				FY08/19	FY08/16	FY08/17	FY08/18	FY08/19
	Q1	Q2	Q3	Q4	Q1	Q2	Q3	Q4	Q1	Q2	Q3	Q4	Q1	連結	連結	連結	期初会予
売上高	421	438	420	354	369	384	355	336	348	343	336	326	317	1,633	1,445	1,353	1,380
YoY	-0.9%	0.4%	-1.8%	-12.4%	-12.4%	-12.2%	-15.6%	-4.9%	-5.6%	-10.9%	-5.2%	-3.1%	-8.9%	-3.5%	-11.5%	-6.4%	-
内部売上	23	26	27	25	35	40	38	40	45	52	51	53	54	101	153	200	-
売上高 (内部売含む)	444	464	447	379	403	425	393	376	393	394	387	379	371	1,734	1,597	1,553	-
営業利益	50	51	62	54	67	78	60	54	49	59	56	55	42	217	259	218	-
YoY	50.6%	15.5%	-38.6%	112.3%	34.7%	51.8%	-3.0%	-0.5%	-27.4%	-24.8%	-6.4%	1.8%	-13.7%	6.6%	19.3%	-15.7%	-
利益率	11.8%	11.7%	14.7%	15.3%	18.2%	20.3%	16.9%	16.0%	14.0%	17.1%	16.7%	16.8%	13.3%	13.3%	17.9%	16.1%	-
減価償却費	2	2	2	2	2	2	3	4	3	3	4	4	-	8	10	14	-
暖簾償却費	26	26	26	26	26	26	26	26	26	26	17	-	-	103	103	69	-
償却前営業利益	78	79	89	82	95	106	88	83	77	88	77	59	42	328	372	301	-
YoY	26.0%	6.9%	-31.1%	50.8%	21.8%	33.6%	-1.4%	2.0%	-18.2%	-17.1%	-12.6%	-29.5%	-45.6%	2.6%	13.4%	-19.1%	-
利益率	18.5%	18.1%	21.3%	23.1%	25.7%	27.5%	24.8%	24.8%	22.2%	25.6%	22.9%	18.1%	13.3%	20.1%	25.8%	22.3%	-

出所: 会社資料を基にSR社作成



出所：会社資料を基にSR社作成

米国類似企業

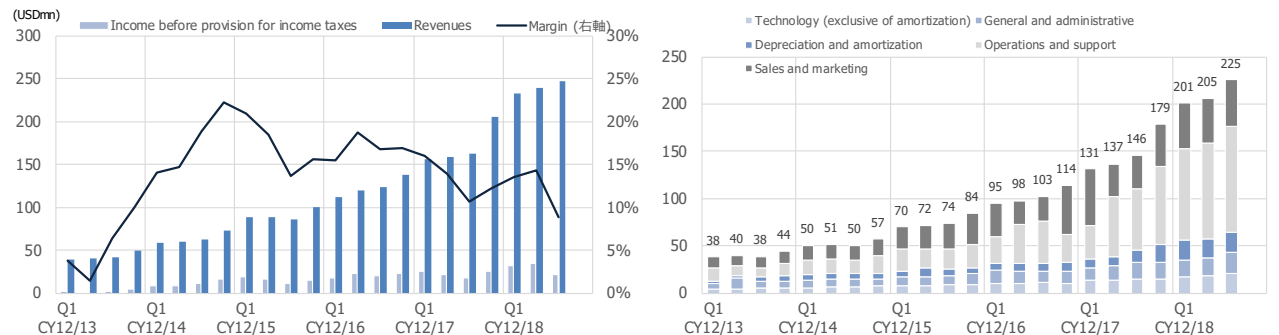
米国ではGrubhub, Inc. (NYSE: GRUB) が同様のビジネスモデルで成長が継続しており、同社との比較を参考までに記す。

夢の街創造委員会 (百万円)	FY08/16				FY08/17				FY08/18				FY08/19					
	Q1	Q2	Q3	Q4	Q1	Q2	Q3	Q4	Q1	Q2	Q3	Q4	Q1	Q2	Q3	Q4		
売上高	949	1,059	1,037	1,109	1,210	1,316	1,285	1,133	1,207	1,362	1,436	1,426	1,434	3,661	4,155	4,944	5,431	7,681
YoY	12.1%	11.8%	10.2%	19.7%	27.5%	24.2%	23.9%	2.2%	-0.3%	3.5%	11.8%	25.8%	18.8%	2.9%	13.5%	19.0%	9.8%	41.4%
総費用	807	891	829	1,014	1,012	1,209	1,021	1,011	997	1,233	1,201	1,160	1,306	3,442	3,540	4,253	4,591	-
YoY	3.6%	4.4%	5.6%	-1.1%	25.4%	35.7%	23.2%	-0.3%	-1.5%	2.0%	17.6%	14.7%	31.0%	7.8%	2.8%	20.1%	7.9%	-
売上比	85.0%	84.1%	79.9%	91.4%	83.6%	91.9%	79.5%	89.2%	82.6%	90.5%	83.7%	81.3%	91.1%	94.0%	85.2%	86.0%	84.5%	-
税前利益	142	169	208	95	198	107	264	123	210	129	235	266	128	219	614	691	840	-
YoY	109.5%	78.8%	33.6%	-	39.3%	-36.8%	26.4%	28.8%	5.9%	21.1%	-10.9%	117.4%	-39.2%	-40.0%	180.6%	12.5%	21.6%	-
利益率	15.0%	15.9%	20.1%	8.6%	16.4%	8.1%	20.5%	10.8%	17.4%	9.5%	16.3%	18.7%	8.9%	6.0%	14.8%	14.0%	15.5%	-
法人税等	53	62	69	89	79	45	69	67	69	46	71	97	36	122	273	261	282	-
税率	37.4%	37.0%	33.0%	93.4%	40.0%	42.3%	26.1%	55.1%	32.7%	35.6%	30.2%	36.3%	28.3%	55.8%	44.5%	37.7%	33.6%	-
非支配持分	-3	-2	-1	-0	-0	-1	-1	-1	-1	-0	0	-0	-	-0	-6	-2	-1	-
親会社株主帰属当期利益	92	109	141	6	119	62	195	56	142	83	164	170	92	97	348	433	559	79
YoY	187.2%	335.0%	38.7%	-	30.1%	-42.8%	38.7%	762.2%	18.7%	34.2%	-16.2%	204.6%	-35.4%	-42.0%	258.4%	24.4%	29.1%	-85.9%
利益率	9.7%	10.3%	13.6%	0.6%	9.9%	4.7%	15.2%	4.9%	11.7%	6.1%	11.4%	11.9%	6.4%	2.6%	8.4%	8.8%	10.3%	1.0%
期末アクティブ会員 (百万)	-	-	1.82	1.92	1.98	2.13	2.24	2.35	2.45	2.55	2.62	2.69	2.74	1.54	1.92	2.35	2.69	4.41
YoY	-	-	-	-24.7%	-	-	-23.2%	22.4%	23.7%	20.0%	17.0%	14.5%	11.8%	14.1%	24.7%	22.4%	14.5%	63.9%
オーダー数÷平均会員数	-	-	-	1.9	1.9	2.1	2.0	2.0	2.1	2.4	2.3	2.4	2.3	7.3	7.8	8.1	9.3	9.5
YoY	-	-	-	-	-	-	-	-	8.9%	10.5%	15.2%	16.5%	9.2%	3.4%	7.0%	3.5%	14.4%	2.9%
オーダー数 (百万)	2.92	3.50	3.46	3.64	3.79	4.41	4.38	4.70	5.08	5.94	5.97	6.33	6.28	10.56	13.53	17.28	23.32	33.82
YoY	25.9%	27.8%	31.0%	27.6%	29.7%	26.0%	26.5%	28.9%	34.1%	34.6%	36.4%	34.8%	23.6%	19.1%	28.1%	27.7%	35.0%	45.0%
期末加盟店舗数	12,505	12,529	13,018	13,656	14,206	14,559	14,953	15,318	15,712	16,081	16,439	17,207	17,834	12,213	13,656	15,318	17,207	21,125
YoY	7.1%	6.1%	8.4%	11.8%	13.6%	16.2%	14.9%	12.2%	10.6%	10.5%	9.9%	12.3%	13.5%	5.0%	11.8%	12.2%	12.3%	22.8%

Grubhub (百万ドル)	FY12/16				FY12/17				FY12/18				FY12/15			
	Q1	Q2	Q3	Q4	Q1	Q2	Q3	Q4	Q1	Q2	Q3	Q4	連結	連結	連結	
収入	100	112	120	123	137	156	159	163	205	233	240	247	-	362	493	683
YoY	36.3%	27.2%	36.6%	44.1%	37.5%	39.1%	32.1%	32.1%	49.2%	49.0%	51.0%	51.6%	-	42.5%	36.3%	38.5%
総費用	84	95	98	103	114	131	137	146	179	201	205	225	-	300	409	593
YoY	47.8%	35.9%	36.1%	38.8%	35.5%	38.2%	40.0%	41.8%	56.7%	53.3%	50.3%	54.8%	-	43.6%	36.5%	44.9%
売上比	84.4%	84.6%	81.3%	83.2%	83.1%	84.0%	86.1%	89.3%	87.2%	86.4%	85.7%	91.2%	-	82.9%	83.0%	86.9%
税前利益	16	17	23	21	23	25	22	17	25	32	34	22	-	62	84	90
YoY	-3.9%	-5.9%	39.0%	78.0%	48.6%	44.2%	-1.9%	-16.1%	8.2%	26.3%	55.3%	25.4%	-	37.7%	35.4%	6.9%
利益率	15.6%	15.4%	18.7%	16.8%	16.9%	16.0%	13.9%	10.7%	12.3%	13.6%	14.3%	8.8%	-	17.1%	17.0%	13.1%
税金等	4	7	10	8	10	7	7	4	-28	-0	4	-1	-	24	34	-9
税率	27.8%	42.7%	43.1%	36.5%	41.3%	29.1%	33.2%	25.4%	-112.8%	-0.7%	12.2%	-5.6%	-	38.5%	40.9%	-10.4%
親会社株主帰属当期利益	11	10	13	13	14	18	15	13	54	31	30	23	-	38	50	99
Active Diners (百万)	6.75	6.97	7.35	7.69	8.17	8.75	9.18	9.81	14.46	15.08	15.58	16.38	-	6.75	8.17	14.46
YoY	34.1%	24.4%	23.9%	19.5%	21.2%	25.6%	24.8%	27.6%	76.9%	72.3%	69.8%	67.0%	-	34.1%	21.2%	76.9%
オーダー数÷平均会員数	3.4	3.6	3.4	3.3	3.4	3.5	3.2	3.0	3.0	2.7	2.5	2.4	-	14.1	13.5	10.8
YoY	-13.1%	-10.5%	-0.8%	4.0%	0.5%	-2.9%	-7.5%	-9.8%	-12.3%	-22.9%	-21.2%	-18.9%	-	-10.8%	-4.2%	-20.1%
Daily Average Grubs (千)	242	268	271	268	293	325	314	305	393	437	423	416	-	227	275	334
DAG×日数 (百万)	22.25	24.38	24.67	24.61	26.91	29.21	28.56	28.01	36.11	39.32	38.51	38.27	-	82.89	100.58	121.91
YoY	19.3%	15.4%	23.2%	26.5%	21.0%	19.8%	15.8%	13.8%	34.2%	34.6%	34.8%	36.6%	-	24.2%	21.3%	21.2%
Gross food sales	643	713	733	735	818	898	880	867	1,139	1,245	1,220	1,215	-	2,354	2,998	3,794
YoY	26.5%	20.8%	29.1%	32.8%	27.3%	26.0%	20.1%	18.0%	39.2%	38.6%	38.7%	40.0%	-	31.7%	27.4%	26.5%

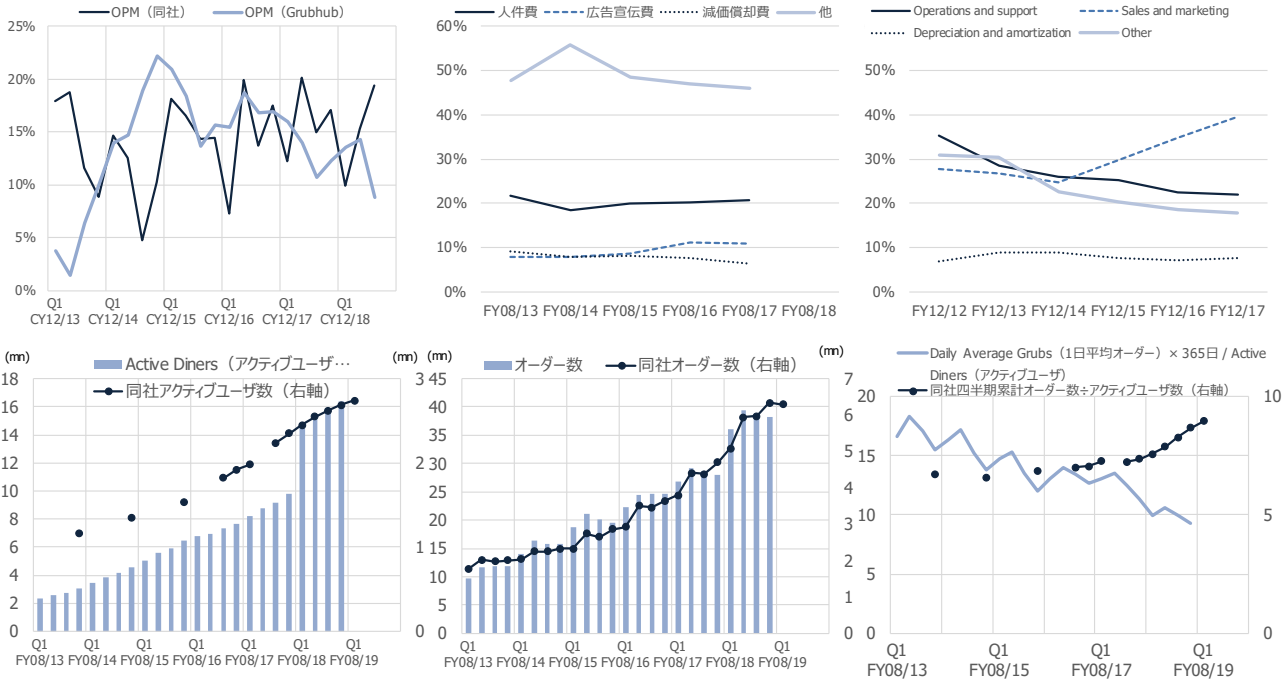
出所：会社資料を基にSR社作成

Grubhub社の主要業績 (左：売上及び利益、右：コスト)

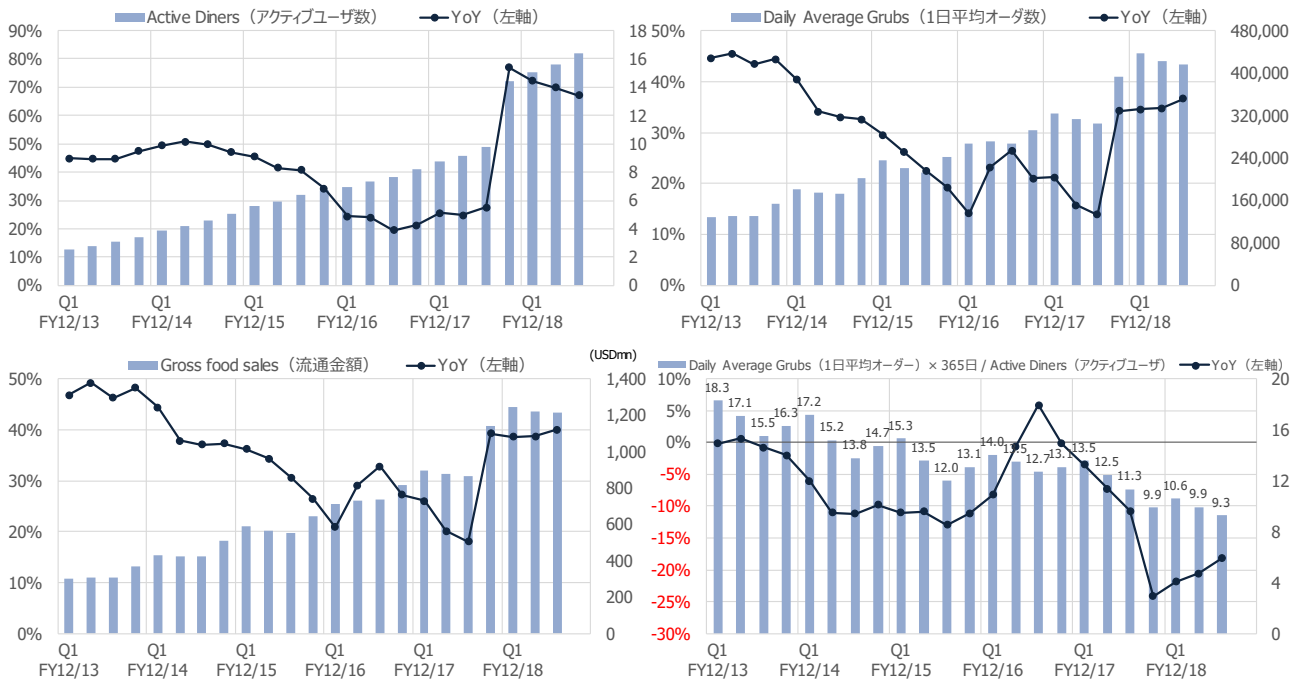


出所：会社資料を基にSR社作成

業構造比較 (左: 利益率、中: 費用対売上比 (同社)、右: 同 (Grubhub社))



KPI



出所: 会社資料を基にSR社作成

注意: FY12/17Q4以降のActive Diners大幅増はEat24の買収によるものとみられる。そのため、疑似リピート数が低下したように見える点に留意

このリサーチメモは、掲載企業の[最新版レポート](#)にも掲載されています。

株式会社シェアードリサーチは今までにない画期的な形で日本企業の基本データや分析レポートのプラットフォーム提供を目指しています。さらに、徹底した分析のもとに顧客企業のレポートを掲載し随時更新しています。

ディスクレーム

本レポートは、情報提供のみを目的としております。投資に関する意見や判断を提供するものでも、投資の勧誘や推奨を意図したものではありません。SR Inc.は、本レポートに記載されたデータの信憑性や解釈については、明示された場合と黙示の場合の両方につき、一切の保証を行わないものとします。SR Inc.は本レポートの使用により発生した損害について一切の責任を負いません。

本レポートの著作権、ならびに本レポートとその他Shared Researchレポートの派生品の作成および利用についての権利は、SR Inc.に帰属します。本レポートは、個人目的の使用においては複製および修正が許されていますが、配布・転送その他の利用は本レポートの著作権侵害に該当し、固く禁じられています。

SR Inc.の役員および従業員は、SR Inc.の調査レポートで対象としている企業の発行する有価証券に関して何らかの取引を行っており、または将来行う可能性があります。そのため、SR Inc.の役員および従業員は、該当企業に対し、本レポートの客観性に影響を与える利害を有する可能性があることにご留意ください。

金融商品取引法に基づく表示

本レポートの対象となる企業への投資または同企業が発行する有価証券への投資についての判断につながる意見が本レポートに含まれている場合、その意見は、同企業からSR Inc.への対価の支払と引き換えに盛り込まれたものであるか、同企業とSR Inc.の間に存在する当該対価の受け取りについての約束に基づいたものです。

連絡先

株式会社シェアードリサーチ / Shared Research Inc.

東京都文京区千駄木3-31-12

HP: <https://sharedresearch.jp>

TEL : (03)5834-8787

Email: info@sharedresearch.jp