

当PDF文書は上に示されている企業に関する詳細レポートのアップデート版として作成されたものです。  
 詳細レポート全体につきましては弊社ウェブサイトをご覧ください。

2019年1月9日、株式会社イオンファンタジーは2019年2月期第3四半期決算を発表した。

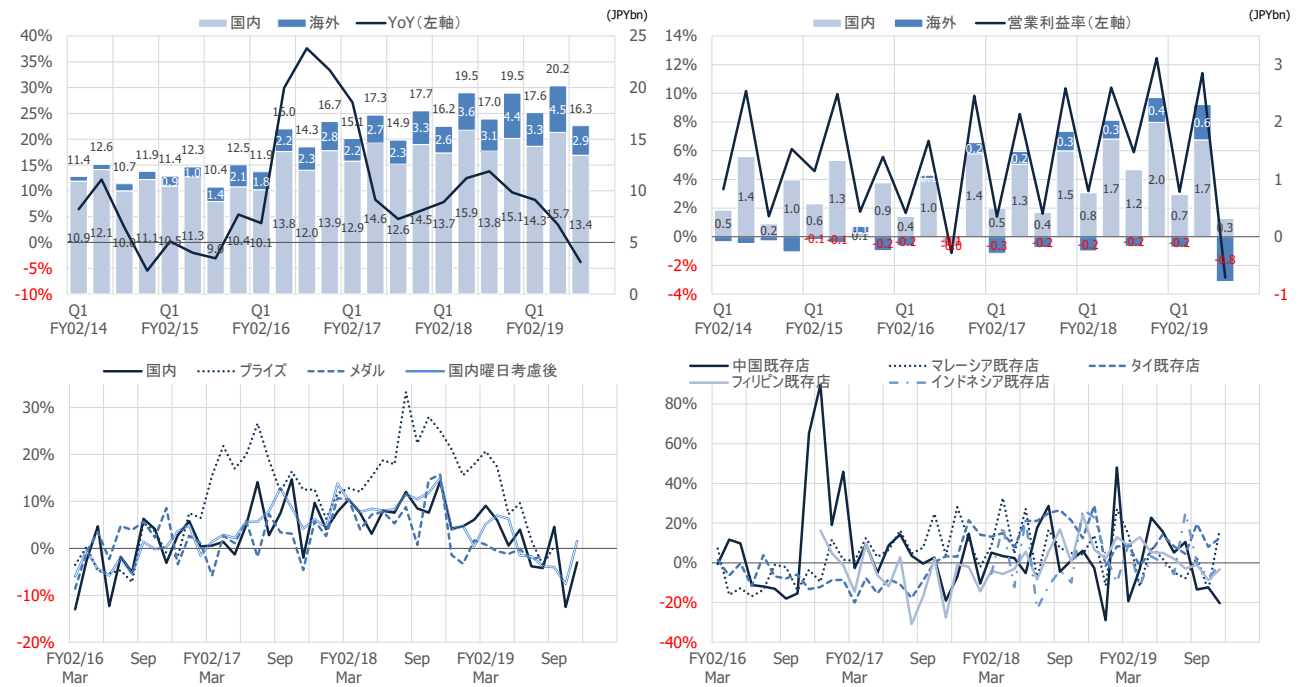
| 四半期業績推移<br>(百万円) | FY02/17 |         |        |         | FY02/18 |        |        |         | FY02/19 |        |        | FY02/17 |        |        | FY02/18 |        |        | FY02/19 |        |        |
|------------------|---------|---------|--------|---------|---------|--------|--------|---------|---------|--------|--------|---------|--------|--------|---------|--------|--------|---------|--------|--------|
|                  | Q1      | Q2      | Q3     | Q4      | Q1      | Q2     | Q3     | Q4      | Q1      | Q2     | Q3     | Q3累計    | Q3累計   | Q3累計   | 連続      | 連続     | 期初予    | 中計      | 中計     | 進捗率    |
| 売上高              | 15,070  | 17,334  | 14,908 | 17,746  | 16,249  | 19,494 | 16,964 | 19,468  | 17,586  | 20,177 | 16,318 | 47,313  | 52,707 | 54,081 | 65,059  | 72,174 | 77,700 | 83,000  | 88,800 | 69.6%  |
| 日本               | 12,871  | 14,623  | 12,578 | 14,486  | 13,667  | 15,862 | 13,844 | 15,074  | 14,318  | 15,658 | 13,440 | 40,070  | 43,595 | 43,646 | 54,575  | 58,820 | 60,600 | 61,500  | 62,100 | 72.0%  |
| 海外               | 2,199   | 2,712   | 2,330  | 3,260   | 2,582   | 3,632  | 3,120  | 4,394   | 3,268   | 4,520  | 2,878  | 7,241   | 9,334  | 10,665 | 10,501  | 13,728 | 17,600 | 22,250  | 27,500 | 60.6%  |
| 中国               | 1,433   | 1,960   | 1,524  | 2,259   | 1,593   | 2,592  | 1,917  | 2,938   | 1,924   | 3,146  | 1,496  | 4,916   | 6,102  | 6,566  | 7,176   | 9,040  | -      | -       | -      | -      |
| ASEAN            | 766     | 752     | 806    | 1,001   | 989     | 1,040  | 1,203  | 1,455   | 1,344   | 1,373  | 1,381  | 2,324   | 3,232  | 4,098  | 3,325   | 4,688  | -      | -       | -      | -      |
| YoY              | 27.1%   | 8.3%    | 4.6%   | 6.2%    | 7.8%    | 12.5%  | 13.8%  | 9.7%    | 4.8%    | 1.3%   | -3.8%  | 12.3%   | 11.4%  | 2.6%   | 10.6%   | 10.9%  | 7.7%   | 6.8%    | 7.0%   | -      |
| 日本               | 27.4%   | 5.9%    | 5.0%   | 4.3%    | 6.2%    | 8.5%   | 10.1%  | 4.1%    | 4.8%    | -1.3%  | -2.9%  | 11.5%   | 8.8%   | 0.1%   | 9.4%    | 7.8%   | 3.0%   | 1.5%    | 1.0%   | -      |
| 海外               | 25.5%   | 23.0%   | 2.5%   | 15.4%   | 17.4%   | 33.9%  | 33.9%  | 34.8%   | 26.5%   | 24.4%  | -7.8%  | 16.2%   | 28.9%  | 14.3%  | 16.0%   | 30.7%  | 28.2%  | 26.4%   | 23.6%  | -      |
| 中国               | 23.2%   | 23.4%   | -6.3%  | 10.4%   | 11.2%   | 32.2%  | 25.8%  | 30.1%   | 20.8%   | 21.4%  | -21.9% | 12.3%   | 24.1%  | 7.6%   | 11.7%   | 26.0%  | -      | -       | -      | -      |
| ASEAN            | 30.2%   | 21.9%   | 24.7%  | 28.6%   | 29.1%   | 38.3%  | 49.2%  | 45.4%   | 35.9%   | 32.0%  | 14.8%  | 25.5%   | 30.1%  | 26.8%  | 26.4%   | 41.0%  | -      | -       | -      | -      |
| 売上原価             | 13,793  | 14,849  | 13,650 | 14,790  | 14,539  | 16,207 | 14,803 | 15,815  | 15,715  | 16,538 | 15,422 | 42,292  | 45,548 | 47,675 | 57,082  | 61,363 | -      | -       | -      | -      |
| YoY              | 27.6%   | 6.4%    | 1.8%   | 4.8%    | 5.4%    | 9.1%   | 8.4%   | 6.9%    | 8.1%    | 2.0%   | 4.2%   | 10.8%   | 7.7%   | 4.7%   | 9.2%    | 7.5%   | -      | -       | -      | -      |
| 売上総利益            | 1,277   | 2,485   | 1,259  | 2,956   | 1,710   | 3,287  | 2,161  | 3,653   | 1,871   | 3,639  | 896    | 5,021   | 7,158  | 6,407  | 7,977   | 10,812 | -      | -       | -      | -      |
| YoY              | 22.1%   | 21.3%   | 47.5%  | 13.9%   | 33.9%   | 32.3%  | 71.7%  | 23.6%   | 9.4%    | 10.7%  | -58.5% | 27.2%   | 42.6%  | -10.5% | 21.9%   | 35.5%  | -      | -       | -      | -      |
| 利益率              | 8.5%    | 14.3%   | 8.4%   | 16.7%   | 10.5%   | 16.9%  | 12.7%  | 18.8%   | 10.6%   | 18.0%  | 5.5%   | 10.6%   | 13.6%  | 11.8%  | 12.3%   | 15.0%  | -      | -       | -      | -      |
| 販管費              | 1,068   | 1,001   | 1,019  | 1,120   | 1,193   | 1,259  | 1,162  | 1,227   | 1,322   | 1,337  | 1,359  | 3,088   | 3,613  | 4,018  | 4,208   | 4,841  | -      | -       | -      | -      |
| YoY              | 25.6%   | 2.4%    | 0.4%   | 17.5%   | 11.8%   | 25.8%  | 14.0%  | 9.6%    | 10.8%   | 6.2%   | 17.0%  | 8.6%    | 17.0%  | 11.2%  | 10.8%   | 15.0%  | -      | -       | -      | -      |
| 販管費比率            | 7.1%    | 5.8%    | 6.8%   | 6.3%    | 7.3%    | 6.5%   | 6.8%   | 6.3%    | 7.5%    | 6.6%   | 8.3%   | 6.5%    | 6.9%   | 7.4%   | 6.5%    | 6.7%   | -      | -       | -      | -      |
| 営業利益             | 210     | 1,484   | 239    | 1,836   | 517     | 2,028  | 1,000  | 2,426   | 549     | 2,302  | 463    | 1,933   | 3,545  | 2,388  | 3,769   | 5,971  | 6,600  | 7,300   | 8,000  | 36.2%  |
| 日本               | 499     | 1,665   | 429    | 1,498   | 766     | 1,703  | 1,168  | 1,999   | 735     | 1,689  | 318    | 2,189   | 3,637  | 2,742  | 3,687   | 5,628  | 5,900  | 6,150   | 6,400  | 46.5%  |
| 海外               | -289    | 219     | -186   | 339     | -248    | 327    | -168   | 435     | -185    | 614    | -780   | -256    | -88    | -351   | 83      | 347    | 700    | 1,150   | 1,600  | -50.1% |
| 中国               | -241    | 249     | -120   | 311     | -237    | 366    | -195   | 371     | -236    | 573    | -803   | -113    | -67    | -466   | 198     | 304    | -      | -       | -      | -      |
| ASEAN            | -48     | -29     | -66    | 28      | -11     | -38    | 28     | 64      | 51      | 41     | 23     | -144    | -22    | 115    | -115    | 43     | -      | -       | -      | -      |
| YoY              | 6.7%    | 38.5%   | -      | -11.8%  | 146.6%  | 36.7%  | 318.1% | 32.1%   | 6.2%    | 13.5%  | -      | 74.8%   | 83.4%  | -32.6% | 37.2%   | 58.4%  | 10.5%  | 10.6%   | 9.6%   | -      |
| 日本               | 40.9%   | 24.7%   | -      | -3.6%   | 53.6%   | 34.6%  | 174.6% | 33.0%   | -4.1%   | -0.8%  | -72.8% | 76.9%   | 66.1%  | -24.6% | 37.4%   | 52.7%  | 4.8%   | 4.2%    | 4.1%   | -      |
| 海外               | -       | -287.0% | -      | -72.3%  | -       | -49.2% | -      | -28.5%  | -       | -87.5% | -      | -       | -      | -      | 27.5%   | 319.9% | 101.9% | 64.3%   | 39.1%  | -      |
| 中国               | -       | -112.7% | -      | -115.6% | -       | -46.9% | -      | -19.4%  | -       | -56.7% | -      | -       | -      | -      | -       | -      | -      | -       | -      | -      |
| ASEAN            | -       | -       | -      | -46.5%  | -       | -      | -      | -128.7% | -       | -      | -17.1% | -       | -      | -      | -       | -      | -      | -       | -      | -      |
| 営業利益率            | 1.4%    | 8.6%    | 1.6%   | 10.3%   | 3.2%    | 10.4%  | 5.9%   | 12.5%   | 3.1%    | 11.4%  | -      | 4.1%    | 6.7%   | 4.4%   | 5.8%    | 8.3%   | 8.5%   | 8.8%    | 9.0%   | -      |
| 日本               | 3.9%    | 8.7%    | 3.4%   | 10.3%   | 5.6%    | 10.7%  | 8.4%   | 13.2%   | 5.1%    | 10.8%  | 2.4%   | 5.5%    | 8.3%   | 6.3%   | 6.8%    | 9.6%   | 9.7%   | 10.0%   | 10.3%  | -      |
| 海外               | -       | -8.1%   | -      | -10.4%  | -       | -9.0%  | -      | -9.9%   | -       | -13.6% | -      | -       | -      | -      | 0.8%    | 2.5%   | 4.0%   | 5.2%    | 5.8%   | -      |
| 中国               | -       | -12.7%  | -      | -13.7%  | -       | -14.1% | -      | -12.6%  | -       | -18.2% | -      | -       | -      | -      | -       | -      | -      | -       | -      | -      |
| ASEAN            | -       | -       | -      | -2.8%   | -       | -2.3%  | -      | 4.4%    | 3.8%    | 3.0%   | -      | -       | -      | -      | -       | -      | -      | -       | -      | -      |
| 営業外損益            | -73     | -60     | -48    | -90     | -26     | -218   | -82    | -46     | -82     | -116   | -64    | -181    | -326   | -262   | -271    | -372   | -      | -       | -      | -      |
| 経常利益             | 137     | 1,424   | 191    | 1,747   | 491     | 1,811  | 917    | 2,380   | 467     | 2,187  | -527   | 1,752   | 3,218  | 2,126  | 3,499   | 5,598  | 6,000  | 6,600   | 7,200  | 35.4%  |
| YoY              | -65.8%  | 116.9%  | -      | -2.7%   | 258.1%  | 27.1%  | 380.8% | 36.3%   | -4.8%   | 20.8%  | -      | 109.9%  | 83.7%  | -33.9% | 33.0%   | 60.0%  | 7.2%   | 10.0%   | 9.1%   | -      |
| 利益率              | 0.9%    | 8.2%    | 1.3%   | 9.8%    | 3.0%    | 9.3%   | 5.4%   | 12.2%   | 2.7%    | 10.8%  | -      | 3.7%    | 6.1%   | 3.9%   | 5.4%    | 7.8%   | 7.7%   | 8.0%    | 8.1%   | -      |
| 特別損益             | -71     | -2      | -132   | -136    | -94     | -151   | -218   | -55     | -41     | -376   | -119   | -201    | -463   | -537   | -338    | -518   | -      | -       | -      | -      |
| 税引前利益            | 66      | 1,426   | 58     | 1,610   | 397     | 1,660  | 699    | 2,325   | 426     | 1,810  | -646   | 1,551   | 2,756  | 1,590  | 3,161   | 5,080  | -      | -       | -      | -      |
| 法人税等             | 221     | 464     | 201    | 565     | 399     | 578    | 430    | 692     | 313     | 553    | 197    | 886     | 1,407  | 1,063  | 1,450   | 2,099  | -      | -       | -      | -      |
| 税率               | 335.2%  | 32.5%   | 343.7% | 35.1%   | 100.7%  | 34.8%  | 61.6%  | 29.8%   | 73.5%   | 30.6%  | -30.4% | 57.1%   | 51.1%  | 66.9%  | 45.9%   | 41.3%  | -      | -       | -      | -      |
| 少数株主損益           | 0       | 2       | -      | 11      | -20     | -2     | 5      | 12      | 4       | 5      | -1     | 2       | -17    | 8      | 13      | -5     | -      | -       | -      | -      |
| 親会社株主帰属当期純利益     | -155    | 960     | -140   | 1,033   | 17      | 1,085  | 264    | 1,621   | 108     | 1,252  | -841   | 665     | 1,366  | 519    | 1,698   | 2,986  | 3,300  | 3,700   | 4,200  | 15.7%  |
| YoY              | -       | 107.0%  | -      | -16.3%  | -       | -13.0% | -      | -56.9%  | 532.8%  | 15.5%  | -      | 168.8%  | 105.4% | -62.0% | 14.7%   | 75.9%  | 10.5%  | 12.1%   | 13.5%  | -      |
| 利益率              | -       | 5.5%    | -      | 5.8%    | 0.1%    | 5.6%   | 1.6%   | 8.3%    | 0.6%    | 6.2%   | -      | 1.4%    | 2.6%   | 1.0%   | 2.6%    | 4.1%   | 4.2%   | 4.5%    | 4.7%   | -      |

出所：会社資料を基にSR社作成

## 2019年2月期第3四半期決算（2019年1月9日発表）

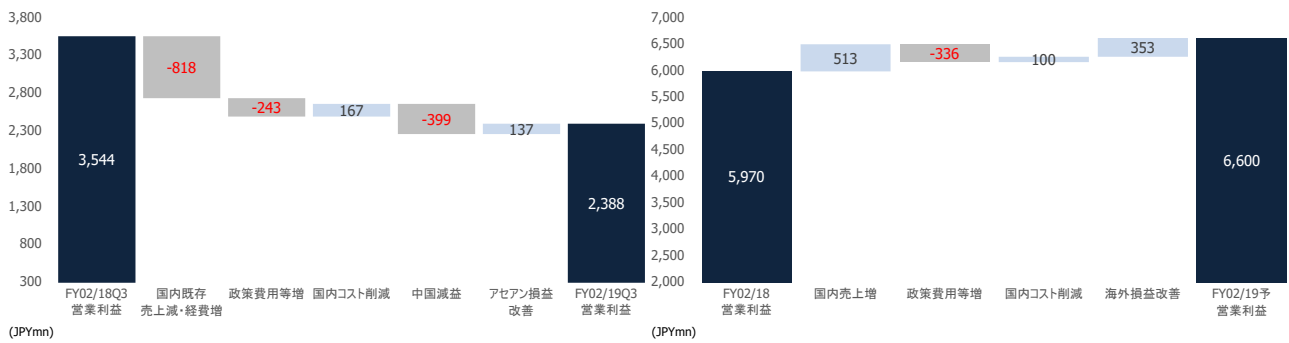
- ▷ Q3：売上高は同期間で過去最高。これまで好調に推移していた国内既存店売上の伸び率が3.7%減となったことや、中国事業においても既存店売り上げ伸び率が15.4%減となったことなどによって減益。
  - ▶ 経費増加：新規事業等政策費用243百万円増。新規事業の初期費用等、新店の増加による減価償却費増や人件費増などが主因
  - ▶ 国内：これまで2ケタ成長で牽引してきた主力のプライズ部門の既存店売上伸び率が0.8%増と縮小、商品売上の既存店売上伸び率が17.7%減となり苦戦し、売上高はほぼ横ばい。人気YouTuberとのコラボ景品の増加や、メダル期の前倒し導入などの効果に加え、店舗活性化及び増床で回復傾向
  - ▶ 中国：構造的な理由による営業損失と夏休みに実施したセールによる単価低下の回復が遅れ、低調に推移。不採算店16店舗の閉店と16店舗の活性化を実施
  - ▶ ASEAN：黒字化達成。マレーシアでは繁忙期に感染症の流行で減益となったが、回復基調。インドネシアでは新店8店舗が計画比133.7%と好調で大幅増益。ベトナムとフィリピンは増益、タイはキッズーナによる活性化で営業損失が大幅改善
- ▷ 3月開始のインターネットクレーンゲーム「MOLLY.ONLINE」が好調。売上高は計画の約3倍
- ▷ トピックス：イオンシネマと融合した「PALO津南店」を2018年11月にオープン。同年12月に予定されていた遊びと学びを融合した新業態「茉莉幻想研究島（仮称）」1号店の出店（安徽省合肥）は2019年1月に延期
- ▷ 通期計画：2018年4月11日に公表した業績予想から変更なし

### 四半期業績推移（左：売上高、右：営業利益、下：既存店増収率）



季節性：中国事業は、四半期毎の季節要因で損益の振れが大きい点に注意。Q2及びQ4が需要期で、Q1及びQ3が閑散期にあたる。Q1（3-5月）は学校の休みがなく春節後の買い控えが影響。とりわけ3月の水準が低い。Q3（9-11月）は中秋節（陰暦8月15日、新暦9月-10月）、国慶節（10月）があり、特に9月の水準が低い。Q4は春節（陰暦正月、1月-2月）の影響を受ける（春節が1月から2月にずれると1月の月次が悪化）点にも留意のこと

営業利益増減益要因

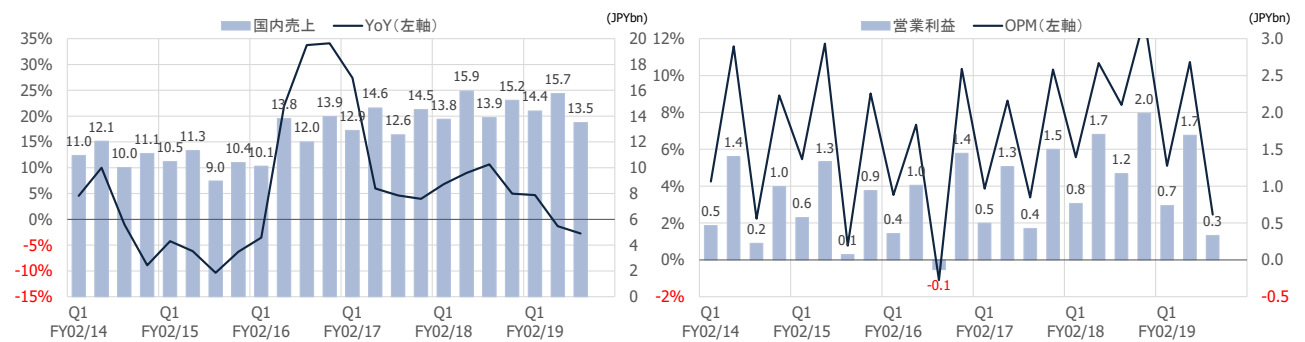


出所：会社資料よりSR作成

業績概要

2019年2月期第3四半期累計期間の業績は、売上高54,081百万円（前年比2.6%増）、営業利益2,388百万円（32.6%減）。売上高は出店による売上拡大などにより同期間で過去最高を更新したが、これまで好調に推移していた国内既存店売上の伸び率が3.7%減となったことや、中国事業においても既存店売り上げ伸び率が15.4%減となったことなどによって減益となった。

国内業績



営業利益増減益

| (百万円)   | FY02/15 |       |       |       | FY02/16 |       |      |       | FY02/17 |       |      |       | FY02/18 |       |       |       | FY02/19 |       |       |
|---------|---------|-------|-------|-------|---------|-------|------|-------|---------|-------|------|-------|---------|-------|-------|-------|---------|-------|-------|
|         | FY      | FY    | FY    | FY    | Q1      | Q2    | Q3   | Q4    | Q1      | Q2    | Q3   | Q4    | Q1      | Q2    | Q3    | Q4    | Q1      | Q2    | Q3    |
| 前期営業利益  | 2,536   | 2,627 | 2,748 | 3,769 | 522     | 1,226 | 180  | 698   | 196     | 1,071 | -162 | 1,642 | 210     | 1,484 | 239   | 1,836 | 517     | 2,028 | 1,000 |
| 国内売上増   | -1,089  | -73   | 733   | 1,868 | -170    | -140  | -97  | 334   | 130     | 183   | 434  | -14   | 356     | 343   | 677   | 492   | 96      | -23   | -891  |
| 国内コスト削減 | 1,051   | 183   | 270   | 307   | 47      | 54    | 35   | 47    | 35      | 47    | 123  | 65    | 31      | 128   | 78    | 70    | 66      | 24    | 77    |
| 海外損益    | -78     | 343   | 624   | 398   | -107    | 53    | -89  | 349   | -132    | 31    | -124 | 18    | 41      | 149   | 168   | 264   | 63      | 350   | -263  |
| その他     | 206     | -332  | -606  | -372  | -96     | -121  | -192 | 215   | -20     | 152   | -32  | 125   | -121    | -76   | -162  | -237  | -193    | -77   | -386  |
| 当期営業利益  | 2,627   | 2,748 | 3,769 | 5,970 | 196     | 1,071 | -162 | 1,642 | 210     | 1,484 | 239  | 1,836 | 517     | 2,028 | 1,000 | 2,425 | 549     | 2,302 | -463  |

出所：会社資料を基にSR作成

国内：プライズ部門が増収維持。限定オリジナル景品投入拡大やYouTube等のプロモーション効果が底上げに貢献

国内は売上高43,646百万円（前年比0.1%増）営業利益2,742百万円（同24.6%減）となった。前年同期の既存店売り上げ伸び率は10.0%増であったが、当第3四半期には3.7%減となったことが大きく影響した。

これまで2ケタ成長で牽引してきた主力のプライズ部門では前年にヒットしたものに代わる人気景品が少なかったことなどにより、既存店売上伸び率が0.8%増と縮小した。また、人気タイトルがなく低調なカードゲームを主体とした商品売上の既存店売上伸び率が17.7%減となり苦戦した。6月度から既存前年を下回ったが、人気YouTuberとのコラボ景品の増加や、メダル期の前倒し導入などにより、11月度には7.8%上回って回復傾向にある。

2018年3月に開始したインターネットクレーンゲーム「モーリーオンライン」は、3月には苦戦したものの、オリジナル景品を中心に人気を博し、順調に会員数が増加。売上高は計画の約3倍と、好調に推移しており、11月末には従来の300ブースから1.7倍の500ブースに拡大して展開している。

当第3四半期連結累計期間には、11店舗の新規出店と不採算店舗17店の閉店、43店舗に及ぶ店舗活性化及び増床を実施した。活性化実施店舗の前年比は6.0%増、未実施店舗の前年比は0.9%減となっており、6.9ポイントの効果が出ている。これによって実施後の売上高は前年比6.0%増と、回復傾向にある。

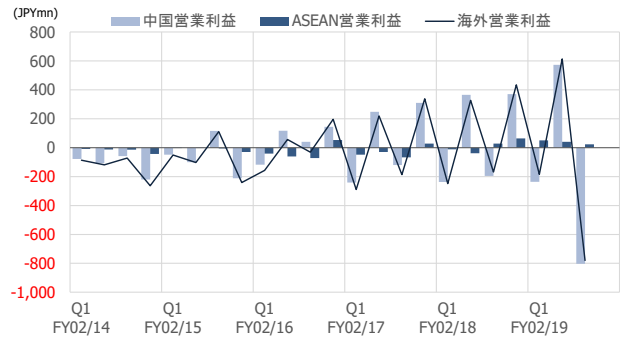
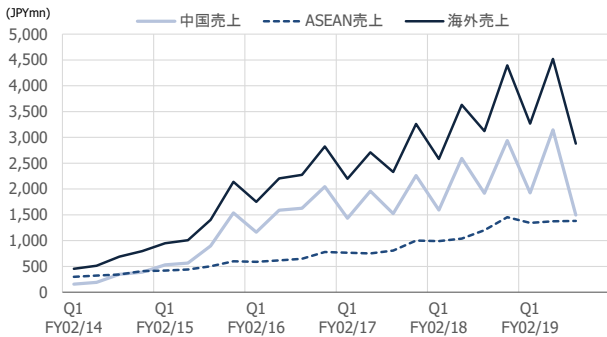
また、同社初の試みとして、イオンシネマと融合した「PALO津南店」を2018年11月にオープンした。映画の待ち時間にアミューズメントを楽しむ憩いの空間を提供する。

一方、新規事業への投資に加え、新店の増加（前年8店舗に対し当年は11店舗）等による減価償却費増や、プライズ部門の人件費増など、昨年と比較して経費が増加している。

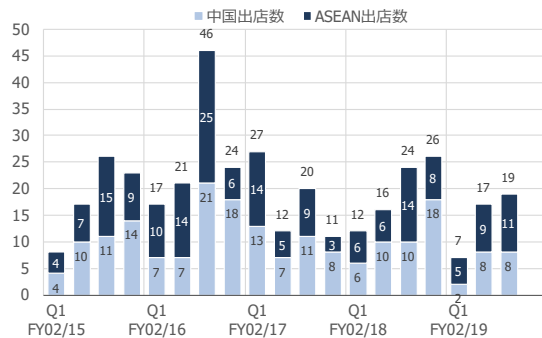
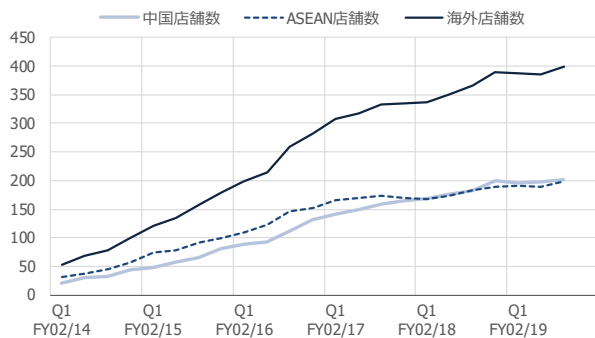
**中国：7.6%増収、構造的な理由による営業損失と夏休みに実施したセールによる単価低下の回復が遅れ、低調に推移。**  
中国事業は売上高6,566百万円（前年同期比7.6%増）、営業損失465百万円（前年同期は66百万円の営業損失）となった。第3四半期は年間売上高に対する構成比が低いため、構造的な営業損失が発生し、夏休みに実施したセールによる単価低下の回復が遅れ、低調に推移した。

18店舗を新規に出店、不採算店16店舗の閉店を実施し、2018年11月末の中国における店舗数は、202店舗となった。また、プライズコーナーの拡大やキッズーナの遊具入れ替えなどによって、16店舗の活性化を実施した。活性化実施店舗の前年比は5.4%増、未実施店舗の前年比は2.2%減と、7.6ポイントの効果が出しており、活性化後の売上高は前年比5.4%増となった。さらに、実験的に1つのショッピングセンターに複数業態での出店を行っている。テーマ型インドアプレイグラウンドの複合出店として「FANPEKKA」+「MOLLY WAKA」、アミューズメントとインドアプレイグラウンドの複合出店として「モーリーファンタジー」+「キッズーナ」をそれぞれ出店した。

海外四半期業績



海外店舗数



出所：会社資料を基にSR作成

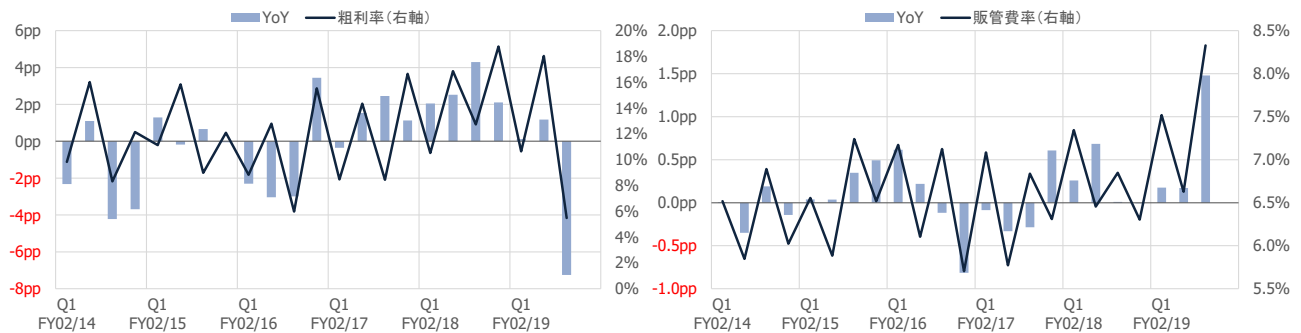
**ASEAN：黒字化達成。マレーシアでは繁忙期に感染症の流行で減益、インドネシアでは大幅増益、ベトナムとフィリピンは増益、タイは営業損失が大幅改善**

マレーシアでは繁忙期である7月、8月に感染症の流行で減益となったが、現在は回復基調にある。インドネシアでは新店8店舗が計画比133.7%と好調で大幅増益となり、ベトナムとフィリピンは増益、タイはキッズーナによる活性化で営業損失を大幅に改善した。新規出店は25店舗（タイ1、カンボジア1、マレーシア5、ベトナム1、インドネシア8、フィリピン9）、タイを中心に不採算店16店舗の閉店を実施。2018年11月末のアセアンにおける店舗数は、198店舗となった。

タイでは、キッズーナを中心に9店舗の活性化を行った。トイコーナー、休憩コーナーを刷新し、新規に「ボールタッチ」、「なりきり美容室」などを導入した。活性化実施店舗の前年比は21.2%増で、未実施店舗の前年比3.9%増に比べ、17.3ポイントの効果が出ている。

参考

粗利益（左）及び販管費（右）の売上比と前年差異



出所：会社資料を基にSR社作成

国内事業（単体、百万円）

| 国内事業<br>(百万円) | FY02/17 |        |        |        | FY02/18 |        |        |        | FY02/19 |        |        | FY02/17 FY02/18 FY02/19 |        |        | FY02/17 FY02/18 FY02/19 FY02/20 FY02/21 FY02/19 |        |        |        |        |       |
|---------------|---------|--------|--------|--------|---------|--------|--------|--------|---------|--------|--------|-------------------------|--------|--------|---|--------|--------|--------|--------|-------|
|               | Q1      | Q2     | Q3     | Q4     | Q1      | Q2     | Q3     | Q4     | Q1      | Q2     | Q3     | Q3累計                    | Q3累計   | Q3累計   | 連結  | 連結     | 期初予    | 中計     | 中計     | 進捗率   |
| 単体 売上高        | 12,883  | 14,634 | 12,551 | 14,505 | 13,759  | 15,949 | 13,886 | 15,224 | 14,403  | 15,739 | 13,503 | 40,070                  | 43,595 | 43,646 | 54,575  | 58,820 | 60,600 | 61,500 | 62,100 | 72.0% |
| 時間制遊具         | 4.4%    | 4.6%   | 4.5%   | 4.1%   | 4.2%    | 4.4%   | 4.3%   | 4.2%   | 4.3%    | 4.5%   | 4.2%   |                         |        |        |   |        |        |        |        |       |
| 体感            | 9.4%    | 8.7%   | 8.6%   | 8.0%   | 8.3%    | 7.4%   | 7.2%   | 6.8%   | 7.2%    | 7.3%   | 7.2%   |                         |        |        |   |        |        |        |        |       |
| カード           | 15.9%   | 15.9%  | 18.4%  | 16.4%  | 15.4%   | 13.5%  | 15.6%  | 14.6%  | 14.5%   | 11.5%  | 13.1%  |                         |        |        |   |        |        |        |        |       |
| メダル           | 24.9%   | 26.3%  | 24.4%  | 25.2%  | 24.9%   | 25.8%  | 24.2%  | 23.6%  | 22.9%   | 25.6%  | 24.0%  |                         |        |        |   |        |        |        |        |       |
| プライズ          | 39.8%   | 39.6%  | 39.6%  | 41.9%  | 42.3%   | 45.2%  | 45.2%  | 47.4%  | 45.7%   | 45.7%  | 47.1%  |                         |        |        |   |        |        |        |        |       |
| シール           | 4.3%    | 3.4%   | 3.1%   | 2.7%   | 3.4%    | 2.5%   | 2.2%   | 2.2%   | 2.8%    | 2.4%   | 2.2%   |                         |        |        |   |        |        |        |        |       |
| カプセル玩具        | 1.1%    | 1.0%   | 1.0%   | 1.3%   | 1.2%    | 0.9%   | 0.9%   | 0.9%   | 0.9%    | 0.8%   | 0.9%   |                         |        |        |   |        |        |        |        |       |
| YoY           | 27.4%   | 6.0%   | 4.6%   | 4.0%   | 6.8%    | 9.0%   | 10.6%  | 5.0%   | 4.7%    | -1.3%  | -2.8%  | 11.5%                   | 8.8%   | 0.1%   | 9.4%  | 7.8%   | 3.0%   | 1.5%   | 1.0%   |       |
| 既存店伸率         | 0.2%    | 6.8%   | 6.6%   | 6.9%   | 7.1%    | 9.6%   | 10.0%  | 4.8%   | 5.4%    | -2.1%  |        |                         |        |        | 5.2%  | 7.8%   | 3.0%   |        |        |       |
| 時間制遊具         | 5.6%    | 3.8%   | 2.4%   | -6.2%  | -4.9%   | -1.2%  | 1.2%   | 1.0%   | 5.2%    | -1.9%  | -7.6%  |                         |        |        |   |        |        |        |        |       |
| 体感            | -17.7%  | -9.7%  | -6.3%  | -6.6%  | -4.8%   | -6.4%  | -7.4%  | -9.6%  | -7.5%   | -0.8%  | -1.8%  |                         |        |        |   |        |        |        |        |       |
| カード           | -17.6%  | -5.2%  | 8.9%   | 7.6%   | 2.8%    | -6.9%  | -5.5%  | -7.0%  | 1.8%    | -14.5% | -17.7% |                         |        |        |   |        |        |        |        |       |
| メダル           | -2.4%   | 4.2%   | 0.2%   | 5.2%   | 6.9%    | 7.5%   | 9.9%   | -1.3%  | -1.2%   | -0.7%  | -3.1%  |                         |        |        |   |        |        |        |        |       |
| プライズ          | 16.3%   | 12.5%  | 13.4%  | 9.0%   | 13.0%   | 24.7%  | 24.9%  | 18.0%  | 15.3%   | 0.6%   | 0.8%   |                         |        |        |   |        |        |        |        |       |
| シール           | -11.9%  | -5.9%  | -0.9%  | -13.1% | -13.3%  | -18.3% | -20.5% | -16.3% | -10.0%  | -4.8%  | -1.7%  |                         |        |        |   |        |        |        |        |       |
| カプセル玩具        | 9.5%    | -7.0%  | 0.9%   | 20.7%  | 20.8%   | 8.4%   | 6.6%   | -7.7%  | -10.5%  | -14.1% | -8.4%  |                         |        |        |   |        |        |        |        |       |
| 同四半期累計        | 0.2%    | 3.6%   | 4.5%   | 5.2%   | 7.1%    | 8.4%   | 8.9%   | 7.8%   | 5.4%    | 1.4%   | -0.2%  | 4.5%                    | 8.9%   | -0.2%  | 5.2%  | 7.8%   | -      | -      | -      |       |
| 売上原価          | 11,621  | 12,630 | 11,400 | 12,168 | 12,136  | 13,393 | 11,906 | 12,431 | 12,761  | 13,182 | 12,261 | -                       | -      | -      | 47,822  | 49,868 | -      | -      | -      |       |
| YoY           | 26.9%   | 4.5%   | 0.0%   | 2.9%   | 4.4%    | 6.0%   | 4.4%   | 2.2%   | 5.1%    | -1.6%  | 3.0%   |                         |        |        | 7.5%  | 4.3%   | -      | -      | -      |       |
| 粗利益           | 1,262   | 2,004  | 1,150  | 2,336  | 1,622   | 2,555  | 1,979  | 2,793  | 1,642   | 2,556  | 1,242  | 4,417                   | 6,158  |        | 6,754   | 8,952  | -      | -      | -      |       |
| YoY           | 32.0%   | 16.4%  | 92.3%  | 10.1%  | 28.5%   | 27.5%  | 72.1%  | 19.6%  | 1.2%    | 0.0%   | -37.2% | 34.8%                   | 39.4%  |        | 25.1%   | 32.5%  | -      | -      | -      |       |
| 利益率           | 9.8%    | 13.7%  | 9.2%   | 16.1%  | 11.8%   | 16.0%  | 14.3%  | 18.3%  | 11.4%   | 16.2%  | 9.2%   | 11.0%                   | 14.1%  |        | 12.4%   | 15.2%  | -      | -      | -      |       |
| 販管費           | 763     | 739    | 725    | 838    | 856     | 853    | 811    | 801    | 907     | 867    | 910    | 2,228                   | 2,521  |        | 3,067   | 3,324  | -      | -      | -      |       |
| YoY           | 27.4%   | 4.2%   | -0.7%  | 24.1%  | 12.2%   | 15.4%  | 11.9%  | -4.4%  | 6.0%    | 1.6%   | 12.2%  | 9.3%                    | 13.2%  |        | 13.0%   | 8.4%   | -      | -      | -      |       |
| 売上比           | 5.9%    | 5.0%   | 5.8%   | 5.8%   | 6.2%    | 5.3%   | 5.8%   | 5.3%   | 6.3%    | 5.5%   | 6.7%   | 5.6%                    | 5.8%   |        | 5.6%  | 5.7%   | -      | -      | -      |       |
| 営業利益          | 498     | 1,264  | 425    | 1,498  | 766     | 1,702  | 1,167  | 1,991  | 735     | 1,689  | 332    | 2,189                   | 3,636  |        | 3,687   | 5,628  | 5,900  | 6,150  | 6,400  | -     |
| YoY           | 39.9%   | 24.8%  | -      | 3.6%   | 53.8%   | 34.7%  | 174.6% | 32.9%  | -4.0%   | -0.8%  | -71.6% | 77.0%                   | 66.1%  |        | 37.4%   | 52.7%  | 4.8%   | 4.2%   | 4.1%   |       |
| 利益率           | 3.9%    | 8.6%   | 3.4%   | 10.3%  | 5.6%    | 10.7%  | 8.4%   | 13.1%  | 5.1%    | 10.7%  | 2.5%   | 5.5%                    | 8.3%   |        | 6.8%  | 9.6%   | 9.7%   | 10.0%  | 10.3%  |       |
| 店舗数           | 497     | 495    | 488    | 481    | 477     | 470    | 470    | 459    | 461     | 458    | 453    | 488                     | 470    | 453    | 481   | 459    | 460    | 465    | 470    |       |
| 出店            | 7       | 2      | 2      | 1      | 3       | 2      | 3      |        | 3       | 2      | 6      | 11                      | 8      | 11     | 12  | 8      | 10     | 10     | 10     |       |
| 退店(推定)        | -6      | -4     | -9     | -8     | -7      | -9     | -3     | -11    | -1      | -5     | -11    | -19                     | -19    | -17    | -27   | -30    | -9     | -5     | -5     |       |
| 1店売上          | 25.95   | 29.50  | 25.54  | 29.94  | 28.72   | 33.68  | 29.54  | 32.78  | 31.31   | 34.25  | 29.64  | 80.54                   | 91.01  | 94.57  | 111.72  | 125.15 | 131.88 | 132.97 | 132.83 |       |
| 1店売上原価        | 23.41   | 25.46  | 23.19  | 25.11  | 25.34   | 28.29  | 25.33  | 26.76  | 27.74   | 28.69  | 26.92  | -                       | -      | -      | 97.89   | 106.10 | -      | -      | -      |       |
| 1店粗利          | 2.54    | 4.04   | 2.34   | 4.82   | 3.39    | 5.40   | 4.21   | 6.01   | 3.57    | 5.56   | 2.73   | 8.88                    | 12.86  |        | 13.83   | 19.05  | -      | -      | -      |       |
| 1店販管費         | 1.54    | 1.49   | 1.48   | 1.73   | 1.79    | 1.80   | 1.73   | 1.72   | 1.97    | 1.89   | 2.00   | 4.48                    | 5.26   |        | 6.28  | 7.07   | -      | -      | -      |       |

出所：会社資料を基にSR社作成

## 海外事業 (百万円)

| 海外事業<br>(百万円) | FY02/17 |        |         |        | FY02/18 |       |        |       | FY02/19 |       |        | FY02/17 | FY02/18 | FY02/19 | FY02/17 | FY02/18 | FY02/19 | FY02/17 | FY02/18 | FY02/19 | FY02/20 | FY02/21 |
|---------------|---------|--------|---------|--------|---------|-------|--------|-------|---------|-------|--------|---------|---------|---------|---------|---------|---------|---------|---------|---------|---------|---------|
|               | Q1      | Q2     | Q3      | Q4     | Q1      | Q2    | Q3     | Q4    | Q1      | Q2    | Q3     | Q3累計    | Q3累計    | Q3累計    | 連結      | 連結      | 期初予     | 中計      | 中計      | 中計      | 中計      | 中計      |
| 中国 売上高        | 1,432   | 1,960  | 1,524   | 2,259  | 1,593   | 2,591 | 1,917  | 2,939 | 1,923   | 3,147 | 1,496  | 4,916   | 6,101   | 6,566   | 7,175   | 9,040   | -       | -       | -       | -       | -       | -       |
| YoY           | 23.1%   | 23.4%  | -6.3%   | 10.5%  | 11.2%   | 32.2% | 25.8%  | 30.1% | 20.7%   | 21.5% | -22.0% | 12.3%   | 24.1%   | 7.6%    | 11.7%   | 26.0%   | -       | -       | -       | -       | -       | -       |
| 店舗費用          | 1,487   | 1,543  | 1,505   | 1,763  | 1,627   | 1,964 | 1,895  | 2,261 | 1,913   | 2,278 | 2,020  | 4,535   | 5,486   | 6,211   | 6,298   | 7,747   | -       | -       | -       | -       | -       | -       |
| YoY           | 31.0%   | 18.2%  | 7.0%    | 5.8%   | 9.4%    | 27.3% | 25.9%  | 28.2% | 17.6%   | 16.0% | 6.6%   | 17.9%   | 21.0%   | 13.2%   | 14.2%   | 23.0%   | -       | -       | -       | -       | -       | -       |
| 店舗利益          | -55     | 417    | 19      | 496    | -34     | 627   | 22     | 678   | 10      | 869   | -524   | 381     | 615     | 355     | 877     | 1,293   | -       | -       | -       | -       | -       | -       |
| YoY           | -47.3%  | -91.4% | 30.9%   |        | -50.4%  | 15.8% | 36.7%  |       | -38.6%  |       |        | -28.2%  | 61.4%   | -42.3%  | -3.6%   | 47.4%   | -       | -       | -       | -       | -       | -       |
| 利益率           | -21.3%  | 1.2%   | 22.0%   |        | -24.2%  | 1.1%  | 23.1%  |       | 0.5%    | 27.6% |        | 7.8%    | 10.1%   | 5.4%    | 12.2%   | 14.3%   | -       | -       | -       | -       | -       | -       |
| 販管費           | 185     | 169    | 139     | 185    | 202     | 262   | 218    | 307   | 245     | 297   | 279    | 493     | 682     | 821     | 678     | 989     | -       | -       | -       | -       | -       | -       |
| YoY           | 26.7%   | 2.4%   | -22.3%  | -21.3% | 9.2%    | 55.0% | 56.8%  | 65.9% | 21.3%   | 13.4% | 28.0%  | 0.6%    | 38.3%   | 20.4%   | -6.5%   | 45.9%   | -       | -       | -       | -       | -       | -       |
| 売上比           | 12.9%   | 8.6%   | 9.1%    | 8.2%   | 12.7%   | 10.1% | 11.4%  | 10.4% | 12.7%   | 9.4%  | 18.6%  | 10.0%   | 11.2%   | 12.5%   | 9.4%    | 10.9%   | -       | -       | -       | -       | -       | -       |
| 営業利益          | -241    | 248    | -119    | 310    | -236    | 364   | -194   | 370   | -235    | 572   | -802   | -112    | -66     | -465    | 198     | 304     | -       | -       | -       | -       | -       | -       |
| YoY           | -112.0% |        | -115.3% |        | -46.8%  |       | -19.4% |       | -57.1%  |       |        | -       | -       | -       | 7.0%    | 53.5%   | -       | -       | -       | -       | -       | -       |
| 利益率           | -12.7%  |        | -13.7%  |        | -14.0%  |       | -12.6% |       | -18.2%  |       |        | -       | -       | -       | 2.8%    | 3.4%    | -       | -       | -       | -       | -       | -       |
| 店舗数           | 142     | 149    | 158     | 165    | 169     | 176   | 183    | 200   | 196     | 198   | 202    | 158     | 183     | 202     | 165     | 200     | 250     | 320     | 400     |         |         |         |
| 出店            | 13      | 7      | 11      | 8      | 6       | 10    | 10     | 18    | 2       | 8     | 8      | -       | -       | -       | 39      | 44      | 60      | 80      | 100     |         |         |         |
| 退店 (推定)       | -2      | -      | -2      | -1     | -2      | -3    | -3     | -1    | -6      | -6    | -4     | 45      | 25      | 19      | -5      | -9      | -10     | -10     | -20     |         |         |         |
| 1店売上          | 10.49   | 13.47  | 9.93    | 13.99  | 9.54    | 15.02 | 10.68  | 15.35 | 9.71    | 15.97 | 7.48   | 36.28   | 35.78   | 34.11   | 48.48   | 49.53   | -       | -       | -       | -       | -       | -       |
| 1店店舗費用        | 10.89   | 10.60  | 9.80    | 10.92  | 9.74    | 11.39 | 10.56  | 11.81 | 9.66    | 11.56 | 10.10  | 33.47   | 32.18   | 32.26   | 42.55   | 42.45   | -       | -       | -       | -       | -       | -       |
| 1店店舗利益        | -0.40   | 2.87   | 0.12    | 3.07   | -0.20   | 3.63  | 0.12   | 3.54  | 0.05    | 4.41  | -2.62  | 2.81    | 3.61    | 1.84    | 5.93    | 7.08    | -       | -       | -       | -       | -       | -       |
| 1店販管費         | 1.36    | 1.16   | 0.91    | 1.15   | 1.21    | 1.52  | 1.21   | 1.60  | 1.24    | 1.51  | 1.40   | 3.64    | 4.00    | 4.26    | 4.58    | 5.42    | -       | -       | -       | -       | -       | -       |

出所：会社資料を基にSR社作成

| 四半期業績推移<br>(百万円) | FY02/17 |        |        |          | FY02/18 |        |        |        | FY02/19 |        |        |    | FY02/17 | FY02/18 | FY02/19 | FY02/17 | FY02/18 | FY02/19 | FY02/20 | FY02/21 |      |
|------------------|---------|--------|--------|----------|---------|--------|--------|--------|---------|--------|--------|----|---------|---------|---------|---------|---------|---------|---------|---------|------|
|                  | Q1      | Q2     | Q3     | Q4       | Q1      | Q2     | Q3     | Q4     | Q1      | Q2     | Q3     | Q4 |         |         |         |         |         |         |         |         | Q3累計 |
| 売上高              | 396     | 393    | 434    | 505      | 472     | 519    | 582    | 673    | 593     | 594    | 630    |    | 1,223   | 1,573   | 1,817   | 1,728   | 2,246   | -       | -       | -       | -    |
| YoY              | 9.4%    | 3.7%   | 14.2%  | 12.7%    | 19.2%   | 32.1%  | 34.1%  | 33.3%  | 25.6%   | 14.5%  | 8.2%   |    | 9.1%    | 28.6%   | 15.5%   | 10.1%   | 30.0%   | -       | -       | -       | -    |
| 店舗費用             | 336     | 320    | 357    | 375      | 376     | 410    | 444    | 511    | 480     | 490    | 495    |    | 1,013   | 1,230   | 1,465   | 1,388   | 1,741   | -       | -       | -       | -    |
| YoY              | 6.3%    | -1.2%  | 5.9%   | 33.9%    | 11.9%   | 28.1%  | 24.4%  | 36.3%  | 27.7%   | 19.5%  | 11.5%  |    | 3.7%    | 21.4%   | 19.1%   | 10.4%   | 25.4%   | -       | -       | -       | -    |
| 店舗利益             | 60      | 73     | 77     | 130      | 96      | 109    | 138    | 162    | 113     | 104    | 135    |    | 210     | 343     | 352     | 340     | 505     | -       | -       | -       | -    |
| YoY              | 30.4%   | 32.7%  | 79.1%  | -22.6%   | 60.0%   | 49.3%  | 79.2%  | 24.6%  | 17.7%   | -4.6%  | -2.2%  |    | 45.8%   | 63.3%   | 2.6%    | 9.0%    | 48.5%   | -       | -       | -       | -    |
| 利益率              | 15.2%   | 18.6%  | 17.7%  | 25.7%    | 20.3%   | 21.0%  | 23.7%  | 24.1%  | 19.1%   | 17.5%  | 21.4%  |    | 17.2%   | 21.8%   | 19.4%   | 19.7%   | 22.5%   | -       | -       | -       | -    |
| 販管費              | 45      | 42     | 48     | 42       | 57      | 54     | 64     | 73     | 70      | 71     | 76     |    | 135     | 175     | 217     | 177     | 248     | -       | -       | -       | -    |
| YoY              | 40.6%   | 35.5%  | 45.5%  | -39.1%   | 26.7%   | 28.6%  | 33.3%  | 73.8%  | 22.8%   | 31.5%  | 18.8%  |    | 40.6%   | 29.6%   | 24.0%   | 7.3%    | 40.1%   | -       | -       | -       | -    |
| 売上比              | 11.4%   | 10.7%  | 11.1%  | 8.3%     | 12.1%   | 10.4%  | 11.0%  | 10.8%  | 11.8%   | 12.0%  | 12.1%  |    | 11.0%   | 11.1%   | 11.9%   | 10.2%   | 11.0%   | -       | -       | -       | -    |
| 営業利益             | 14      | 31     | 29     | 88       | 38      | 55     | 74     | 89     | 43      | 33     | 60     |    | 74      | 167     | 136     | 162     | 256     | -       | -       | -       | -    |
| YoY              | 7.7%    | 24.0%  | 190.0% | -11.1%   | 171.4%  | 77.4%  | 155.2% | 1.1%   | 13.2%   | -40.0% | -18.9% |    | 54.2%   | 125.7%  | -18.6%  | 10.2%   | 58.0%   | -       | -       | -       | -    |
| 利益率              | 3.5%    | 7.9%   | 6.7%   | 17.4%    | 8.1%    | 10.6%  | 12.7%  | 13.2%  | 7.3%    | 5.6%   | 9.5%   |    | 6.1%    | 10.6%   | 7.5%    | 9.4%    | 11.4%   | -       | -       | -       | -    |
| 店舗数              | 76      | 76     | 78     | 77       | 75      | 78     | 80     | 85     | 85      | 88     | 89     |    | 78      | 80      | 89      | 77      | 85      | 90      | 100     | 110     |      |
| 出店               | 4       | -      | 3      | 1        | 2       | 3      | 3      | 5      | 1       | 3      | 1      |    | -       | -       | -       | 8       | 13      | 10      | 12      | 14      |      |
| 退店 (推定)          | -       | -      | -1     | -2       | -4      | -      | -1     | -      | -1      | -      | -      |    | 8       | 2       | 9       | -3      | -5      | -5      | -2      | -4      |      |
| 1店売上             | 5.35    | 5.17   | 5.64   | 6.52     | 6.21    | 6.78   | 7.37   | 8.16   | 6.98    | 6.87   | 7.12   |    | 16.53   | 19.91   | 21.50   | 23.19   | 27.73   | -       | -       | -       | -    |
| 1店店舗費用           | 4.54    | 4.21   | 4.64   | 4.84     | 4.95    | 5.36   | 5.62   | 6.19   | 5.65    | 5.66   | 5.59   |    | 13.69   | 15.57   | 17.34   | 18.63   | 21.49   | -       | -       | -       | -    |
| 1店店舗利益           | 0.81    | 0.96   | 1.00   | 1.68     | 1.26    | 1.42   | 1.75   | 1.96   | 1.33    | 1.20   | 1.53   |    | 2.84    | 4.34    | 4.17    | 4.56    | 6.23    | -       | -       | -       | -    |
| 1店販管費            | 0.61    | 0.55   | 0.62   | 0.54     | 0.75    | 0.71   | 0.81   | 0.88   | 0.82    | 0.82   | 0.86   |    | 1.82    | 2.22    | 2.57    | 2.38    | 3.06    | -       | -       | -       | -    |
| 売上高              | 182     | 141    | 141    | 204      | 200     | 184    | 182    | 196    | 192     | 180    | 161    |    | 464     | 566     | 533     | 668     | 762     | -       | -       | -       | -    |
| YoY              | 3.4%    | -7.8%  | -4.7%  | 29.9%    | 9.9%    | 30.5%  | 29.1%  | -3.9%  | -4.0%   | -2.2%  | -11.5% |    | -2.7%   | 22.0%   | -5.8%   | 5.4%    | 14.1%   | -       | -       | -       | -    |
| 店舗費用             | 189     | 173    | 195    | 254      | 229     | 234    | 220    | 204    | 201     | 183    | 161    |    | 557     | 683     | 545     | 811     | 887     | -       | -       | -       | -    |
| 原価率              | 103.8%  | 122.7% | 138.3% | 124.5%   | 114.5%  | 127.2% | 120.9% | 104.1% | 104.7%  | 101.7% | 100.0% |    | 120.0%  | 120.7%  | 102.3%  | 121.4%  | 116.4%  | -       | -       | -       | -    |
| YoY              | 26.8%   | -0.6%  | 13.8%  | 41.9%    | 21.2%   | 35.3%  | 12.8%  | -19.7% | -12.2%  | -21.8% | -26.8% |    | 12.1%   | 22.6%   | -20.2%  | 20.0%   | 9.4%    | -       | -       | -       | -    |
| 店舗利益             | -7      | -32    | -54    | -50      | -29     | -50    | -38    | -8     | -9      | -3     | -      |    | -93     | -117    | -12     | -143    | -125    | -       | -       | -       | -    |
| 利益率              | -       | -      | -      | -        | -       | -      | -      | -      | -       | -      | -      |    | -       | -       | -       | -       | -       | -       | -       | -       | -    |
| 販管費              | 30      | 17     | 22     | 27       | 28      | 22     | 24     | 28     | 32      | 28     | 24     |    | 69      | 74      | 84      | 96      | 102     | -       | -       | -       | -    |
| YoY              | 30.4%   | -22.7% | 29.4%  | -3.6%    | -6.7%   | 29.4%  | 9.1%   | 3.7%   | 14.3%   | 27.3%  | -      |    | 11.3%   | 7.2%    | 13.5%   | 6.7%    | 6.3%    | -       | -       | -       | -    |
| 売上比              | 16.5%   | 12.1%  | 15.6%  | 13.2%    | 14.0%   | 12.0%  | 13.2%  | 14.3%  | 16.7%   | 15.6%  | 14.9%  |    | 14.9%   | 13.1%   | 15.8%   | 14.4%   | 13.4%   | -       | -       | -       | -    |
| 営業利益             | -37     | -49    | -77    | -77      | -57     | -73    | -61    | -36    | -42     | -30    | -25    |    | -163    | -191    | -97     | -240    | -227    | -       | -       | -       | -    |
| YoY              | -       | -      | -      | -        | -       | -      | -      | -      | -       | -      | -      |    | -       | -       | -       | -       | -       | -       | -       | -       | -    |
| 利益率              | -       | -      | -      | -        | -       | -      | -      | -      | -       | -      | -      |    | -       | -       | -       | -       | -       | -       | -       | -       | -    |
| 店舗数              | 56      | 55     | 52     | 48       | 45      | 45     | 41     | 39     | 37      | 25     | 25     |    | 52      | 41      | 25      | 48      | 39      | 28      | 35      | 50      |      |
| 出店               | 4       | -      | -      | 2        | -       | -      | -      | -      | -       | -      | 1      |    | -       | -       | -       | 6       | -       | 3       | 10      | 16      |      |
| 退店 (推定)          | -       | -1     | -3     | -6       | -3      | -      | -4     | -2     | -2      | -12    | -1     |    | -       | -11     | -16     | -10     | -9      | -14     | -3      | -1      |      |
| 1店売上             | 3.37    | 2.54   | 2.64   | 4.08     | 4.30    | 4.09   | 4.23   | 4.90   | 5.05    | 5.81   | 6.44   |    | 8.92    | 12.17   | 16.15   | 13.36   | 17.52   | -       | -       | -       | -    |
| 1店店舗費用           | 3.50    | 3.12   | 3.64   | 5.08     | 4.92    | 5.20   | 5.12   | 5.10   | 5.29    | 5.90   | 6.44   |    | 10.71   | 14.69   | 16.52   | 16.22   | 20.39   | -       | -       | -       | -    |
| 1店店舗利益           | -0.13   | -0.58  | -1.01  | -1.00    | -0.62   | -1.11  | -0.88  | -0.20  | -0.24   | -0.10  | -      |    | -1.79   | -2.52   | -0.36   | -2.86   | -2.87   | -       | -       | -       | -    |
| 1店販管費            | 0.56    | 0.31   | 0.41   | 0.54     | 0.60    | 0.49   | 0.56   | 0.70   | 0.84    | 0.90   | 0.96   |    | 1.33    | 1.59    | 2.55    | 1.92    | 2.34    | -       | -       | -       | -    |
| 売上高              | 141     | 164    | 176    | 204      | 228     | 236    | 285    | 330    | 330     | 317    | 338    |    | 481     | 749     | 985     | 685     | 1,079   | -       | -       | -       | -    |
| YoY              | 271.1%  | 173.3% | 100.0% | 64.5%    | 61.7%   | 43.9%  | 61.9%  | 61.8%  | 44.7%   | 34.3%  | 18.6%  |    | 158.6%  | 55.7%   | 31.5%   | 121.0%  | 57.5%   | -       | -       | -       | -    |
| 店舗費用             | 122     | 145    | 149    | 174      | 192     | 209    | 239    | 277    | 267     | 292    | 320    |    | 416     | 640     | 879     | 590     | 917     | -       | -       | -       | -    |
| YoY              | 238.9%  | 173.6% | 84.0%  | 70.6%    | 57.4%   | 44.1%  | 60.4%  | 59.2%  | 39.1%   | 39.7%  | 33.9%  |    | 144.7%  | 53.8%   | 37.3%   | 116.9%  | 55.4%   | -       | -       | -       | -    |
| 店舗利益             | 19      | 19     | 27     | 30       | 36      | 27     | 46     | 53     | 63      | 25     | 18     |    | 65      | 109     | 106     | 95      | 162     | -       | -       | -       | -    |
| YoY              | 850.0%  | 171.4% | 285.7% | 36.4%    | 89.5%   | 42.1%  | 70.4%  | 76.7%  | 75.0%   | -7.4%  | -60.9% |    | 306.3%  | 67.7%   | -2.8%   | 150.0%  | 70.5%   | -       | -       | -       | -    |
| 利益率              | 13.5%   | 11.6%  | 15.3%  | 14.7%    | 15.8%   | 11.4%  | 16.1%  | 16.1%  | 19.1%   | 7.9%   | 5.3%   |    | 13.5%   | 14.6%   | 10.8%   | 13.9%   | 15.0%   | -       | -       | -       | -    |
| 販管費              | 26      | 21     | 34     | 12       | 31      | 36     | 11     | 62     | 26      | 27     | 29     |    | 81      | 78      | 82      | 93      | 140     | -       | -       | -       | -    |
| YoY              | 23.8%   | -4.5%  | 47.8%  | -42.9%   | 19.2%   | 71.4%  | -67.6% | 416.7% | -16.1%  | -25.0% | 163.6% |    | 22.7%   | -3.7%   | 5.1%    | 6.9%    | 50.5%   | -       | -       | -       | -    |
| 売上比              | 18.4%   | 12.8%  | 19.3%  | 5.9%     | 13.6%   | 15.3%  | 3.9%   | 18.8%  | 7.9%    | 8.5%   | 8.6%   |    | 16.8%   | 10.4%   | 8.3%    | 13.6%   | 13.0%   | -       | -       | -       | -    |
| 営業利益             | -6      | -3     | -6     | 17       | 5       | -9     | 35     | -9     | 36      | -2     | -10    |    | -15     | 31      | 24      | 2       | 22      | -       | -       | -       | -    |
| YoY              | -       | -      | -      | 1,600.0% | -       | -      | -      | -      | -       | -      | -      |    | -       | -       | -22.6%  | -       | -       | -       | -       | -       | -    |
| 利益率              | -       | -      | -      | 8.3%     | 2.2%    | -      | 12.3%  | -      | 10.9%   | -      | -      |    | -       | 4.1%    | 2.4%    | 0.3%    | 2.0%    | -       | -       | -       | -    |
| 店舗数              | 20      | 22     | 26     | 26       | 29      | 31     | 37     | 39     | 42      | 45     | 48     |    | 26      | 37      | 48      | 26      | 39      | 52      | 66      | 81      |      |
| 出店               | 6       | 2      | 4      | -        | 3       | 2      | 6      | 2      | 3       | 3      | 3      |    | -       | -       | -       | 12      | 13      | 13      | 14      | 15      |      |
| 退店 (推定)          | -       | -      | -      | -        | -       | -      | -      | -      | -       | -      | -      |    | 14      | 11      | 11      | -       | -       | -       | -       | -       | -    |
| 1店売上             | 8.29    | 7.81   | 7.33   | 7.85     | 8.29    | 7.87   | 8.38   | 8.68   | 8.15    | 7.29   | 7.27   |    | 25.32   | 23.78   | 23.18   | 34.25   | 33.20   | -       | -       | -       | -    |
| 1店店舗費用           | 7.18    | 6.90   | 6.21   | 6.69     | 6.98    | 6.97   | 7.03   | 7.29   | 6.59    | 6.71   | 6.88   |    | 21.89   | 20.32   | 20.68   | 29.50   | 28.22   | -       | -       | -       | -    |
| 1店店舗利益           | 1.12    | 0.90   | 1.13   | 1.15     | 1.31    | 0.90   | 1.35   | 1.39   | 1.56    | 0.57   | 0.39   |    | 3.42    | 3.46    | 2.49    | 4.75    | 4.98    | -       | -       | -       | -    |
| 1店販管費            | 1.53    | 1.00   | 1.42   | 0.46     | 1.13    | 1.20   | 0.32   | 1.63   | 0.64    | 0.62   | 0.62   |    | 4.26    | 2.48    | 1.93    | 4.65    | 4.31    | -       | -       | -       | -    |
| 売上高              | 45      | 53     | 57     | 87       | 87      | 101    | 130    | 185    | 160     | 190    | 188    |    | 155     | 318     | 538     | 242     | 503     | -       | -       | -       | -    |
| YoY              | -       | -      | -      | -        | 93.3%   | 90.6%  | 128.1% | 112.6% | 83.9%   | 88.1%  | 44.6%  |    | -       | 105.2%  | 69.2%   | 110.4%  | 107.9%  | -       | -       | -       | -    |
| 店舗費用             | 36      | 38     | 45     | 54       | 55      | 68     | 108    | 115    | 112     | 113    | 139    |    | 119     | 231     | 364     | 173     | 346     | -       | -       |         |      |

この合併会社化によって以下の取り組みが可能になり、中国のアミューズメント市場におけるさらなる拡大を図る、としている。

- 1) 営業収益の拡大を目指し、モーリーファンタジーに「リデンプション方式\*」を導入
- 2) アミューズメント機械の品揃えの幅が広がることで、さらに多彩な遊びの選択肢を提供するとともに、現在のメインターゲットである 0~7歳よりさらに幅広い年齢層に対応した業態の出店を行う。

#### ■ 広東世宇科技股份有限公司の概要

- ・社名： 広東世宇科技股份有限公司
- ・代表者： 呂飛雄 董事長/呂雪峰 董事總經理
- ・本社所在地： 広東省中山市西区政安路1号
- ・事業内容： ゲーム機の開発・生産・販売・通販のプラットフォーム等
- ・資本金： 6.2億円 (0.4億元)
- ・設立： 1997年7月

\*「リデンプション方式」とは アメリカを始め海外のゲームセンターに導入されているしくみであり、メダルの獲得枚数などゲームの成績や結果に応じてチケットなどが払い出され、カウンターで景品と交換することができるサービス。

同日、同社は、株主優待制度の変更（拡充）について発表した。

このリサーチメモは、掲載企業の[最新版レポート](#)にも掲載されています。



株式会社シェアードリサーチは今までにない画期的な形で日本企業の基本データや分析レポートのプラットフォーム提供を目指しています。さらに、徹底した分析のもとに顧客企業のレポートを掲載し随時更新しています。

### ディスクレーム

本レポートは、情報提供のみを目的としております。投資に関する意見や判断を提供するものでも、投資の勧誘や推奨を意図したものではありません。SR Inc.は、本レポートに記載されたデータの信憑性や解釈については、明示された場合と黙示の場合の両方につき、一切の保証を行わないものとします。SR Inc.は本レポートの使用により発生した損害について一切の責任を負いません。

本レポートの著作権、ならびに本レポートとその他Shared Researchレポートの派生品の作成および利用についての権利は、SR Inc.に帰属します。本レポートは、個人目的の使用においては複製および修正が許されていますが、配布・転送その他の利用は本レポートの著作権侵害に該当し、固く禁じられています。SR Inc.の役員および従業員は、SR Inc.の調査レポートで対象としている企業の発行する有価証券に関して何らかの取引を行っており、または将来行う可能性があります。そのため、SR Inc.の役員および従業員は、該当企業に対し、本レポートの客観性に影響を与える利害を有する可能性があることにご留意ください。

### 金融商品取引法に基づく表示

本レポートの対象となる企業への投資または同企業が発行する有価証券への投資についての判断につながる意見が本レポートに含まれている場合、その意見は、同企業からSR Inc.への対価の支払と引き換えに盛り込まれたものであるか、同企業とSR Inc.の間に存在する当該対価の受け取りについての約束に基づいたものです。

### 連絡先

株式会社シェアードリサーチ / Shared Research Inc.  
東京都文京区千駄木3-31-12  
HP: <https://sharedresearch.jp>  
TEL : (03)5834-8787  
Email: [info@sharedresearch.jp](mailto:info@sharedresearch.jp)