

当PDF文書は上に示されている企業に関する詳細レポートのアップデート版として作成されたものです。
 詳細レポート全体につきましては弊社ウェブサイトをご覧ください。

2019年4月12日、株式会社IDOMは、2019年2月期通期決算を発表した。

連結 累計(百万円)	17年2月期				18年2月期				19年2月期				20年2月期 通期会予
	Q1	Q1-Q2	Q1-Q3	Q1-Q4	Q1	Q1-Q2	Q1-Q3	Q1-Q4	Q1	Q1-Q2	Q1-Q3	Q1-Q4	
売上高	66,192	124,244	191,033	251,516	71,130	135,468	204,338	276,157	71,411	143,937	216,134	309,410	324,000
YoY	31.1%	30.8%	25.6%	19.7%	7.5%	9.0%	7.0%	9.8%	0.4%	6.3%	5.8%	12.0%	4.7%
売上総利益	15,007	29,704	45,810	61,133	16,088	31,813	48,852	65,859	15,306	30,165	48,443	64,702	
YoY	27.9%	26.7%	22.7%	18.5%	7.2%	7.1%	6.6%	7.7%	-4.9%	-5.2%	-0.8%	-1.8%	
売上総利益率	22.7%	23.9%	24.0%	24.3%	22.6%	23.5%	23.9%	23.8%	21.4%	21.0%	22.4%	20.9%	
販管費	13,761	27,532	41,787	56,634	14,845	29,285	43,648	59,080	14,927	29,719	45,608	61,261	
YoY	42.0%	42.1%	36.0%	28.5%	7.9%	6.4%	4.5%	4.3%	0.6%	1.5%	4.5%	3.7%	
売上高販管費比率	20.8%	22.2%	21.9%	22.5%	20.9%	21.6%	21.4%	21.4%	20.9%	20.6%	21.1%	19.8%	
営業利益	1,245	2,172	4,022	4,498	1,243	2,528	5,204	6,779	378	445	2,835	3,440	3,700
YoY	-39.0%	-46.8%	-39.1%	-40.4%	-0.2%	16.4%	29.4%	50.7%	-69.6%	-82.4%	-45.5%	-49.3%	7.6%
営業利益率	1.9%	1.7%	2.1%	1.8%	1.7%	1.9%	2.5%	2.5%	0.5%	0.3%	1.3%	1.1%	1.1%
経常利益	1,173	2,020	3,913	4,160	903	2,032	4,481	5,797	103	-106	2,200	2,112	2,200
YoY	-41.8%	-50.0%	-42.9%	-39.1%	-23.0%	0.6%	14.5%	39.4%	-88.6%	-	-50.9%	-63.6%	4.2%
経常利益率	1.8%	1.6%	2.0%	1.7%	1.3%	1.5%	2.2%	2.1%	0.1%	-0.1%	1.0%	0.7%	0.7%
四半期純利益	732	1,102	2,190	2,247	457	1,121	2,749	3,578	-146	-598	1,029	409	420
YoY	-41.3%	-57.0%	-48.1%	-45.3%	-37.6%	1.7%	25.5%	59.2%	-	-	-62.6%	-88.6%	2.7%
純利益率	1.1%	0.9%	1.1%	0.9%	0.6%	0.8%	1.3%	1.3%	-0.2%	-0.4%	0.5%	0.1%	0.1%

四半期業績推移 (百万円)	17年2月期				18年2月期				19年2月期				20年2月期 通期会予
	Q1	Q2	Q3	Q4	Q1	Q2	Q3	Q4	Q1	Q2	Q3	Q4	
売上高	66,192	58,052	66,789	60,483	71,130	64,338	68,870	71,819	71,411	72,526	72,197	93,276	324,000
YoY	31.1%	30.4%	17.1%	4.3%	7.5%	10.8%	3.1%	18.7%	0.4%	12.7%	4.8%	29.9%	4.7%
売上総利益	15,007	14,697	16,106	15,323	16,088	15,725	17,039	17,007	15,306	14,859	18,278	16,259	
YoY	27.9%	25.4%	16.1%	7.3%	7.2%	7.0%	5.8%	11.0%	-4.9%	-5.5%	7.3%	-4.4%	
売上総利益率	22.7%	25.3%	24.1%	25.3%	22.6%	24.4%	24.7%	23.7%	21.4%	20.5%	25.3%	17.4%	
販管費	13,761	13,771	14,255	14,847	14,845	14,440	14,363	15,432	14,927	14,792	15,889	15,653	
YoY	42.0%	42.2%	25.6%	11.3%	7.9%	4.9%	0.8%	3.9%	0.6%	2.4%	10.6%	1.4%	
売上高販管費比率	20.8%	23.7%	21.3%	24.5%	20.9%	22.4%	20.9%	21.5%	20.9%	20.4%	22.0%	16.8%	
営業利益	1,245	927	1,850	476	1,243	1,285	2,676	1,575	378	67	2,390	605	3,700
YoY	-39.0%	-54.5%	-26.6%	-49.5%	-0.2%	38.6%	44.6%	230.9%	-69.6%	-94.8%	-10.7%	-61.6%	7.6%
営業利益率	1.9%	1.6%	2.8%	0.8%	1.7%	2.0%	3.9%	2.2%	0.5%	0.1%	3.3%	0.6%	1.1%
経常利益	1,173	847	1,893	247	903	1,129	2,449	1,316	103	-209	2,306	-88	2,200
YoY	-41.8%	-58.2%	-32.7%	-	-23.0%	33.3%	29.4%	432.8%	-88.6%	-	-5.8%	-	4.2%
経常利益率	1.8%	1.5%	2.8%	0.4%	1.3%	1.8%	3.6%	1.8%	0.1%	-0.3%	3.2%	-0.1%	0.7%
四半期純利益	732	370	1,088	57	457	664	1,628	829	-146	-452	1,627	-620	420
YoY	-41.3%	-71.9%	-34.4%	-	-37.6%	79.5%	49.6%	1,354.4%	-	-	-0.1%	-	2.7%
純利益率	1.1%	0.6%	1.6%	0.1%	0.6%	1.0%	2.4%	1.2%	-0.2%	-0.6%	2.3%	-0.7%	0.1%

セグメント別 四半期(百万円)	17年2月期				18年2月期				19年2月期				20年2月期 通期会予
	Q1	Q2	Q3	Q4	Q1	Q2	Q3	Q4	Q1	Q2	Q3	Q4	
売上高	66,192	58,052	66,789	60,483	71,130	64,338	68,870	71,819	71,411	72,526	72,197	93,276	324,000
YoY	31.1%	30.4%	17.1%	4.3%	7.5%	10.8%	3.1%	18.7%	0.4%	12.7%	4.8%	29.9%	4.7%
日本	54,369	46,723	56,704	51,520	60,562	52,425	56,884	59,614	58,567	57,975	58,819	69,636	
YoY	8.5%	6.1%	16.4%	10.1%	11.4%	12.2%	0.3%	15.7%	-3.3%	10.6%	3.4%	16.8%	
豪州	11,413	10,868	9,664	8,651	10,184	11,385	11,445	11,838	12,460	13,958	12,618	23,175	
YoY	-	-	24.1%	-20.6%	-10.8%	4.8%	18.4%	36.8%	22.3%	22.6%	10.2%	95.8%	
その他	410	461	421	312	384	528	541	367	398	603	772	428	
YoY	3.5%	-7.8%	-21.0%	-2.5%	-6.3%	14.5%	28.5%	17.6%	3.6%	14.2%	42.7%	16.6%	
消去	-	-	-	-	-	-	-	-	-14	-10	-12	36	
営業利益	1,245	927	1,850	476	1,243	1,285	2,676	1,575	378	67	2,390	605	3,700
YoY	-39.0%	-54.5%	-26.6%	-49.5%	-0.2%	38.6%	44.6%	230.9%	-69.6%	-94.8%	-10.7%	-61.6%	7.6%
日本	1,347	950	2,045	1,018	1,569	1,414	2,952	1,986	434	104	2,627	625	
YoY	-34.9%	-52.5%	-16.3%	12.9%	16.5%	48.8%	44.4%	95.1%	-72.3%	-92.6%	-11.0%	-68.5%	
営業利益率	2.5%	2.0%	3.6%	2.0%	2.6%	2.7%	5.2%	3.3%	0.7%	0.2%	4.5%	0.9%	
豪州	-5	66	-108	-415	-232	-42	-199	-294	62	-10	-196	178	
YoY	-	-	-	-	-	-	-	-	-	-	-	-	
営業利益率	-0.0%	0.6%	-1.1%	-4.8%	-2.3%	-0.4%	-1.7%	-2.5%	0.5%	-0.1%	-1.6%	0.8%	
その他	27	33	44	8	28	51	63	23	24	65	82	-6	
YoY	-	32.0%	76.0%	-	3.7%	54.5%	43.2%	187.5%	-14.3%	27.5%	30.2%	-	
営業利益率	0.2%	0.3%	0.5%	0.1%	0.3%	0.4%	0.6%	0.2%	0.2%	0.5%	0.6%	-0.0%	
消去	1	-3	-8	-	7	-7	-8	-8	-15	33	1	-12	
のれん償却額	-125	-120	-121	-134	-128	-131	-133	-132	-126	-126	-125	-179	
調整額	-124	-123	-129	-134	-121	-139	-141	-139	-141	-92	-124	-191	

出所：会社資料よりSR作成

四半期ごと売上総利益率の季節要因：オークションは年度末にむけた2月から3月にかけてが繁忙期、4月が閑散期であり、売上総利益率はQ4が高くQ1が低くなる傾向がある。閑散期は卸売単価が下がるが粗利額は一定水準であるため、同社の売上総利益率が上昇することとなる

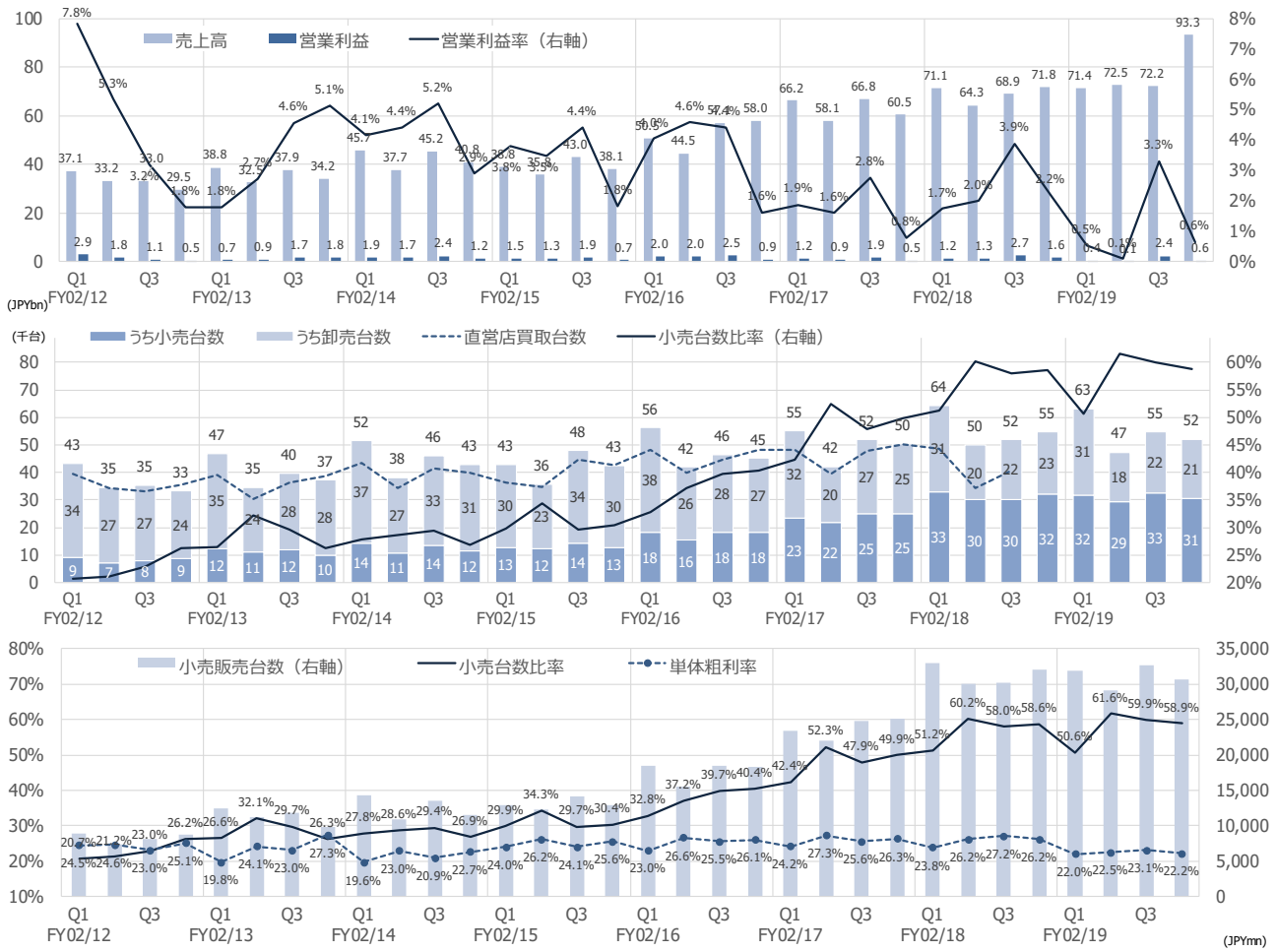
単体 (百万円)	17年2月期				18年2月期				19年2月期				20年2月期 通期会予
	Q1	Q2	Q3	Q4	Q1	Q2	Q3	Q4	Q1	Q2	Q3	Q4	
売上高	51,275	44,925	53,355	48,879	57,444	50,162	52,975	55,196	55,588	55,001	64,321	59,708	234,700
YoY	7.7%	7.7%	15.7%	11.3%	12.0%	11.7%	-0.7%	12.9%	-3.2%	9.6%	21.4%	8.2%	0.0%
粗利益	12,407	12,248	13,645	12,866	13,673	13,167	14,393	14,487	12,234	12,396	14,874	13,266	52,800
YoY	13.3%	10.4%	15.8%	12.3%	10.2%	7.5%	5.5%	12.6%	-10.5%	-5.9%	3.3%	-8.4%	0.1%
粗利率	24.2%	27.3%	25.6%	26.3%	23.8%	26.2%	27.2%	26.2%	22.0%	22.5%	23.1%	22.2%	22.5%
販管費	11,204	11,283	11,804	12,341	12,269	11,862	11,884	12,782	12,038	12,298	12,926	12,716	50,000
人件費	4,153	4,111	4,185	4,165	4,487	4,270	4,316	4,357	4,462	4,402	4,624	4,445	
業務委託料	434	433	507	440	557	519	471	662	597	639	756	359	
支払手数料	385	491	486	360	456	543	367	366	326	422	439	457	
減価償却費	572	606	651	685	631	658	672	688	633	647	665	681	
広告宣伝費	1,994	1,929	2,322	2,819	1,992	1,813	2,107	2,624	1,829	1,784	2,013	2,516	
地代家賃	1,816	1,861	1,891	1,964	2,153	2,209	2,175	2,241	2,328	2,384	2,494	2,507	
その他	1,846	1,853	1,763	1,910	1,989	1,848	1,771	1,852	1,860	2,017	1,932	1,758	
YoY	21.9%	24.3%	24.6%	15.3%	9.5%	5.1%	0.7%	3.6%	-1.9%	3.7%	8.8%	-0.5%	0.0%
人件費	18.8%	16.7%	21.2%	22.2%	8.0%	3.9%	3.1%	4.6%	-0.6%	3.1%	7.1%	2.0%	
業務委託料	16.4%	11.9%	28.0%	21.5%	28.3%	19.9%	-7.1%	50.5%	7.2%	23.1%	60.5%	-45.8%	
支払手数料	44.2%	74.1%	112.2%	17.6%	18.4%	10.6%	-24.5%	1.7%	-28.5%	-22.3%	19.6%	24.9%	
減価償却費	27.1%	22.4%	16.0%	10.0%	10.3%	8.6%	3.2%	0.4%	0.3%	-1.7%	-1.0%	-1.0%	
広告宣伝費	39.8%	55.4%	37.7%	3.8%	-0.1%	-6.0%	-9.3%	-6.9%	-8.2%	-1.6%	-4.5%	-4.1%	
地代家賃	21.6%	15.7%	15.9%	21.2%	18.6%	18.7%	15.0%	14.1%	8.1%	7.9%	14.7%	11.9%	
その他	9.6%	20.1%	15.9%	14.9%	7.7%	-0.3%	0.5%	-3.0%	-6.5%	9.1%	9.1%	-5.1%	
構成比	21.9%	25.1%	22.1%	25.2%	21.4%	23.6%	22.4%	23.2%	21.7%	22.4%	20.1%	21.3%	21.3%
営業利益	1,202	965	1,841	526	1,404	1,305	2,509	1,704	195	98	1,948	550	2,800
YoY	-31.7%	-52.1%	-20.2%	-30.6%	16.8%	35.2%	36.3%	224.0%	-86.1%	-92.5%	-22.4%	-67.7%	0.3%
利益率	2.3%	2.1%	3.5%	1.1%	2.4%	2.6%	4.7%	3.1%	0.4%	0.2%	3.0%	0.9%	1.2%
連単差 売上高	14,917	13,127	13,434	11,604	13,686	14,176	15,895	16,623	15,823	17,525	7,876	33,568	
粗利益	2,600	2,449	2,461	2,457	2,415	2,558	2,646	2,520	3,072	2,463	3,404	2,993	
販管費	2,557	2,488	2,451	2,506	2,576	2,578	2,479	2,650	2,889	2,494	2,963	2,937	
営業利益	43	-38	9	-50	-161	-20	167	-129	183	-31	442	55	
Buick HD 営業利益	-5	66	-108	-185	-230	-42	-199	-294	62	19	-20		
暖簾償却額	100	94	97	109	104	105	94	120	101	101	100		
暖簾償却後	-106	-27	-205	-294	-334	-147	-293	-414	-39	-82	-120		
各種指標 (店舗、台)	17年2月期				18年2月期				19年2月期				20年2月期 通期会予
	Q1	Q2	Q3	Q4	Q1	Q2	Q3	Q4	Q1	Q2	Q3	Q4	
店舗数 直営店	424	433	448	459	474	479	482	488	500	506	512	519	519
YoY	15.5%	14.2%	13.7%	10.9%	11.8%	10.6%	7.6%	6.3%	5.5%	5.6%	6.2%	6.4%	0.0%
加盟店	87	88	85	84	80	72	73	70	69	69	69	69	-
台数 直営店販売	55,215	42,083	51,817	50,247	64,340	49,901	52,001	54,637	63,118	47,387	54,650	52,080	217,300
うち小売	23,396	22,025	24,834	25,078	32,947	30,032	30,135	32,037	31,925	29,198	32,751	30,653	124,600
うち卸売	31,819	20,058	26,983	25,169	31,393	19,869	21,866	22,600	31,193	18,189	21,899	21,427	92,700
小売比率	42.4%	52.3%	47.9%	49.9%	51.2%	60.2%	58.0%	58.6%	50.6%	61.6%	59.9%	58.9%	57.3%
YoY 直営店販売	-1.7%	0.3%	11.9%	11.1%	16.5%	18.6%	0.4%	8.7%	-1.9%	-5.0%	5.1%	-4.7%	0.0%
うち小売	27.0%	41.1%	34.9%	37.2%	40.8%	36.4%	21.3%	27.7%	-3.1%	-2.8%	8.7%	-4.3%	0.1%
うち卸売	-15.7%	-23.9%	-3.3%	-6.6%	-1.3%	-0.9%	-19.0%	-10.2%	-0.6%	-8.5%	0.2%	-5.2%	-0.0%
小売台数÷直営店平均店	56	51	56	55	71	63	63	66	65	58	64	59	
YoY	#REF!	22.9%	18.4%	22.2%	26.5%	22.6%	11.2%	19.5%	-8.5%	-7.9%	2.6%	-10.0%	
単体売上÷販売台数	929	1,068	1,030	973	893	1,005	1,019	1,010	881	1,161	1,177	1,146	
YoY	9.6%	7.4%	3.4%	0.1%	-3.9%	-5.8%	-1.1%	3.9%	-1.4%	15.5%	15.5%	13.5%	
単体粗利÷販売台数	225	291	263	256	213	264	277	265	194	262	272	255	
YoY	15.2%	10.1%	3.5%	1.1%	-5.4%	-9.3%	5.1%	3.6%	-8.8%	-0.9%	-1.7%	-3.9%	
単体社員数	3,237	3,249	3,245	3,169	3,464	3,339	3,265	3,039	3,437	3,401	3,328	-	
社員÷店舗数	7.6	7.5	7.2	6.9	7.3	7.0	6.8	6.2	6.9	6.7	6.5	-	
YoY	3.9%	6.5%	6.9%	5.7%	-4.3%	-7.1%	-6.5%	-9.8%	-5.9%	-3.6%	-4.0%	-	
設備投資額	1,420	1,401	1,482	1,000	1,625	2,419	3,082	4,039	1,208	2,187	3,062	3,957	2,500

出所：会社資料よりSR作成

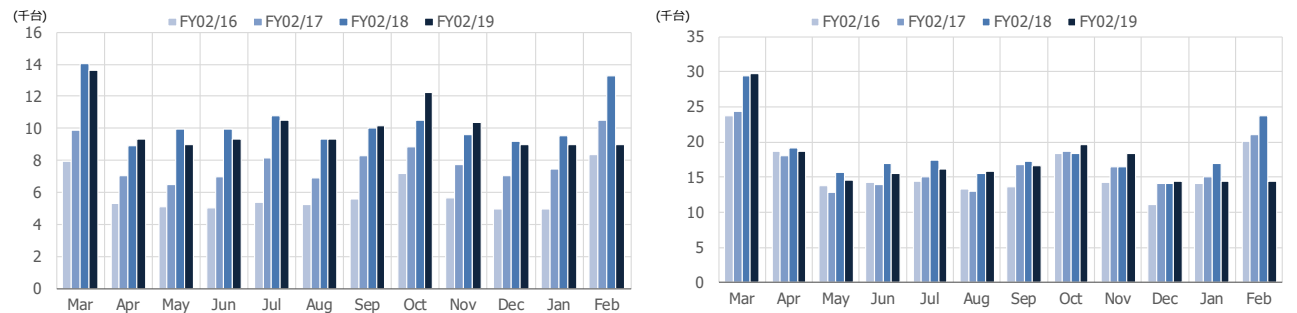
2019年2月期通期決算（2019年4月12日発表）

- ▷ FY2/19実績：2019年2月期の業績は、売上高は前期比12.0%増の309,410百万円、営業利益が同49.3%減の3,440百万円、当期利益は同88.6%減の409百万円となった。
- ▷ 売上高は増加：売上高は国内事業が前期比6.8%増の244,997百万円、豪州事業が同38.7%増の62,211百万円、その他（米国など）が20.9%増の2,201百万円と各地とも増収。国内直営店の小売台数は同0.5%減の124,527台、卸売を含めた販売台数は1.6%減の217,235台となったが、販売単価の上昇などで増収を確保。豪州は2018年10月に買収したディーラーグループ5社の子会社化が貢献した（10-2月の5か月間の寄与）
- ▷ 粗利減：売上総利益は前期比1.8%減の64,702百万円。国内において売上台数の増加に向け、中古車販売の商品設計の変更（表示価格引き下げのため、付加価値サービスの一部をオプション化など）を行ったが、台当たりの粗利が減少。店舗増などにより販管費も増加。国内の業績悪化が響いた。なお、新卒採用活動における人材紹介会社へ支払う紹介手数料の計上を、入社内定時から入社時へ変更、2019年2月期の営業利益を232百万円押し上げた。
- ▷ キャッシュフロー：営業CFは棚卸資産の増加（26,865百万円）を主因に19,593百万円のマイナス、投資CFは連結範囲の変更を伴う子会社株式の取得（4,354百万円）、有形固定資産の取得（3,836百万円）、無形固定資産の取得（798百万円）などにより11,015百万円のマイナスであった。なお、同社は3月18日付でシンジケートローン契約の締結（組成金額11,450百万円）を発表している。
- ▷ Q4：2018年12-2月期（Q4）は、売上高が前年同期比29.9%増の93,276百万円、売上総利益が同4.4%減の16,259百万円、営業利益が同61.6%減の605百万円であった。
- ▷ 改善の兆し：直営店の月次小売台数は2018年12月が前年同月比2.6%減、2019年1月が0.2%減、2月が8.5%減と減少が続いたが3月は4.8%増と増加へ転じた。
- ▷ FY2/20予想：2020年2月期の会社予想は、売上高が前期比4.7%増の324,000百万円、営業利益が同7.6%増の3,700百万円、当期利益が2.7%増の420百万円（EPS = 4.14円）。上期＝下期の業績予想。同社は、国内直営店において進めている業績改善施策の影響を現時点では織り込んでいないとしている。業務改善施策の内容などを確認する必要がある。
- ▷ 配当：2019年2月期の年間配当金は計画通り11.0円/株、2020年2月期は1.2円/株の予想。従来から前年の当期利益（親会社株主に帰属する当期純利益）の30%を配当総額とする方法を採用。2020年2月期も同方法を適用する予定。

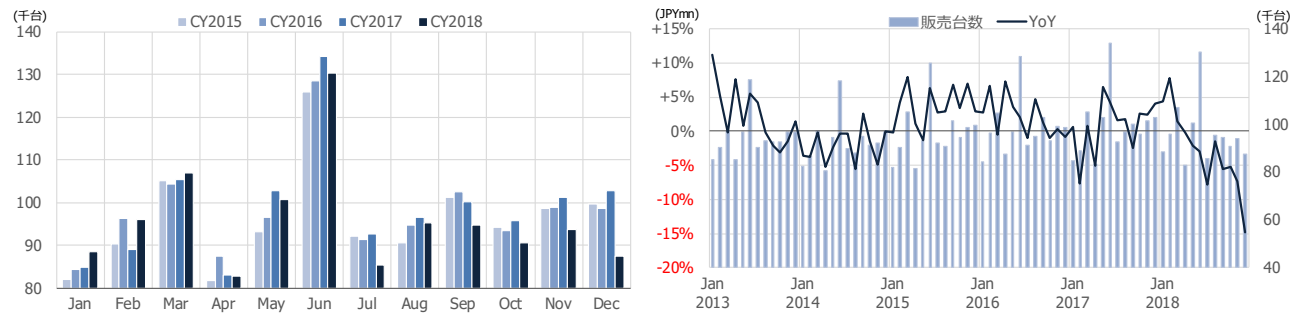
四半期業績推移



直営店小売販売台数 (左) 直営店車両 (小売+卸売) 販売台数 (右)

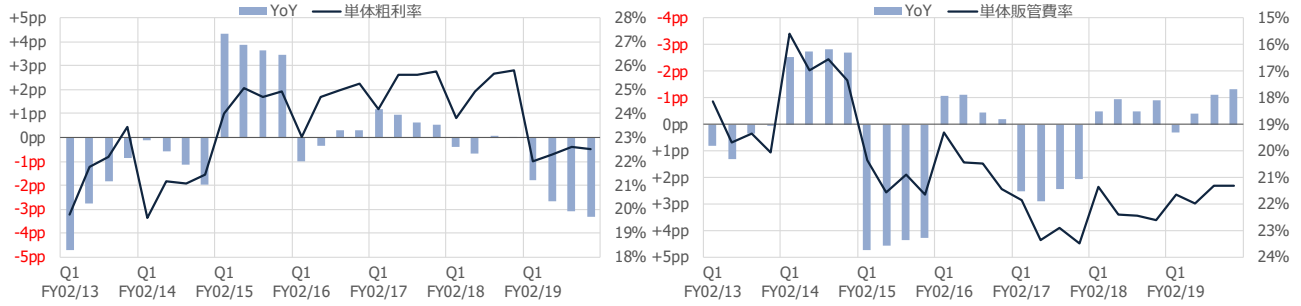


豪州自動車販売台数

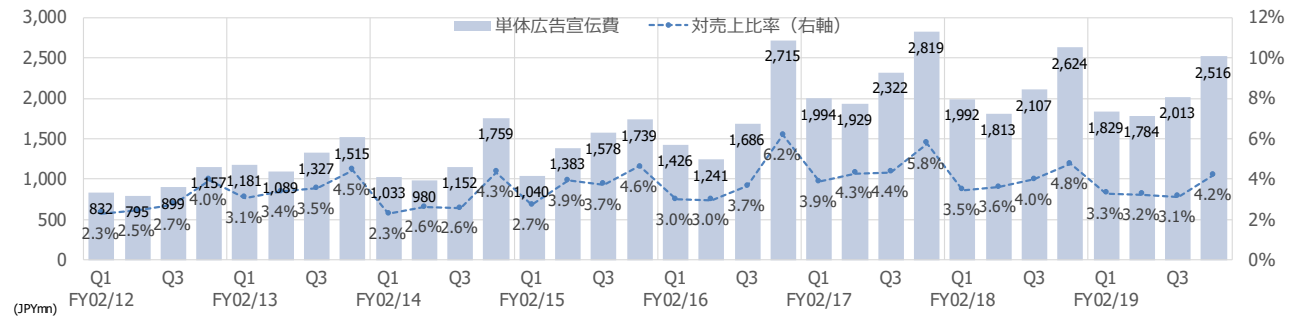
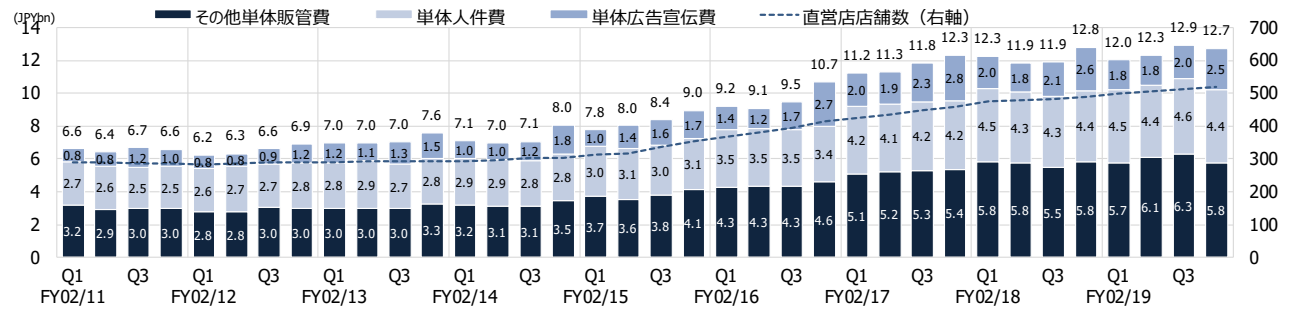


参考資料

単体粗利率・販管費率



単体販管費



出所：会社資料よりSR作成

今期会社予想

連結 (百万円)	2018年2月期			2019年2月期			2020年2月期 会社予想		
	上期	下期	通期	上期	下期	通期	上期	下期	通期
売上高	135,468	140,689	276,157	143,937	165,473	309,410	162,000	162,000	324,000
YoY	9.0%	10.5%	9.8%	6.3%	17.6%	12.0%	12.5%	-2.1%	4.7%
売上原価	103,654	106,644	210,298	113,771	130,936	244,707			
売上総利益	31,813	34,046	65,859	30,165	34,537	64,702			
YoY	7.1%	8.3%	7.7%	-5.2%	1.4%	-1.8%			
売上総利益率	23.5%	24.2%	23.8%	21.0%	20.9%	20.9%			
販管費	29,285	29,795	59,080	29,719	31,542	61,261			
販管費率	21.6%	21.2%	21.4%	20.6%	19.1%	19.8%			
営業利益	2,528	4,251	6,779	445	2,995	3,440	1,850	1,850	3,700
YoY	16.4%	82.8%	50.7%	-82.4%	-29.5%	-49.3%	315.7%	-38.2%	7.6%
営業利益率	1.9%	3.0%	2.5%	0.3%	1.8%	1.1%	1.1%	1.1%	1.1%
営業外損益	-496	-486	-982	-551	-777	-1,328	-750	-750	-1,500
経常利益	2,032	3,765	5,797	-106	2,218	2,112	1,100	1,100	2,200
YoY	0.6%	75.9%	39.4%	-	-41.1%	-63.6%	-	-50.4%	4.2%
経常利益率	1.5%	2.7%	2.1%	-0.1%	1.3%	0.7%	0.7%	0.7%	0.7%
当期純利益	1,121	2,457	3,578	-598	1,007	409	210	210	420
YoY	1.7%	114.6%	59.2%	-	-59.0%	-88.6%	-	-79.1%	2.7%
減価償却費			3,044			3,051			-
設備投資額			4,039			-			-

単体 (百万円)	2018年2月期			2019年2月期			2020年2月期 会社予想		
	上期	下期	通期	上期	下期	通期	上期	下期	通期
売上高	107,606	108,171	215,777	110,589	124,029	234,618	117,350	117,350	234,700
YoY	11.9%	5.8%	8.7%	2.8%	14.7%	8.7%	6.1%	-5.4%	0.0%
売上原価	80,763	79,294	160,057	85,958	95,889	181,847			181,900
売上総利益	26,840	28,880	55,720	24,630	28,140	52,770			52,800
YoY	8.9%	8.9%	8.9%	-8.2%	-2.6%	-5.3%			0.1%
売上総利益率	24.9%	26.7%	25.8%	22.3%	22.7%	22.5%			22.5%
販管費	24,131	24,666	48,797	24,336	25,642	49,978			50,000
販管費率	22.4%	22.8%	22.6%	22.0%	20.7%	21.3%			21.3%
営業利益	2,709	4,213	6,922	293	2,498	2,791			2,800
YoY	25.0%	78.0%	52.7%	-89.2%	-40.7%	-59.7%			0.3%
営業利益率	2.5%	3.9%	3.2%	0.3%	2.0%	1.2%			1.2%
営業外損益	-220	149	-71	-198	120	-78			-100
経常利益	2,489	4,362	6,851	95	2,618	2,713	1,350	1,350	2,700

連結単体差異 (百万円)	2018年2月期			2019年2月期			2020年2月期 会社予想		
	上期	下期	通期	上期	下期	通期	上期	下期	通期
売上高	27,862	32,518	60,380	33,348	41,444	74,792	44,650	44,650	89,300
YoY	-0.6%	29.9%	13.7%	19.7%	27.4%	23.9%	33.9%	7.7%	19.4%
売上原価	22,891	27,350	50,241	27,813	35,047	62,860			
売上総利益	4,973	5,166	10,139	5,535	6,397	11,932			
YoY	-1.5%	5.0%	1.7%	11.3%	23.8%	17.7%			
売上総利益率	17.8%	15.9%	16.8%	16.6%	15.4%	16.0%			
販管費	5,154	5,129	10,283	5,383	5,900	11,283			
販管費率	18.5%	15.8%	17.0%	16.1%	14.2%	15.1%			
営業利益	-181	38	-143	152	497	649			900
YoY	-	-	-	-	1,207.9%	-			38.7%
営業利益率	-0.6%	0.1%	-0.2%	0.5%	1.2%	0.9%			1.0%
営業外損益	-276	-635	-911	-353	-897	-1,250	-250	-250	-1,400
経常利益	-457	-597	-1,054	-201	-400	-601	-250	-250	-500

出所：会社資料よりSR作成

 このリサーチメモは、掲載企業の[最新版レポート](#)にも掲載されています。

株式会社シェアードリサーチは今までにない画期的な形で日本企業の基本データや分析レポートのプラットフォーム提供を目指しています。さらに、徹底した分析のもとに顧客企業のレポートを掲載し随時更新しています。

ディスクレーム

本レポートは、情報提供のみを目的としております。投資に関する意見や判断を提供するものでも、投資の勧誘や推奨を意図したものではありません。SR Inc.は、本レポートに記載されたデータの信憑性や解釈については、明示された場合と黙示の場合の両方につき、一切の保証を行わないものとします。SR Inc.は本レポートの使用により発生した損害について一切の責任を負いません。

本レポートの著作権、ならびに本レポートとその他Shared Researchレポートの派生品の作成および利用についての権利は、SR Inc.に帰属します。本レポートは、個人目的の使用においては複製および修正が許されていますが、配布・転送その他の利用は本レポートの著作権侵害に該当し、固く禁じられています。SR Inc.の役員および従業員は、SR Inc.の調査レポートで対象としている企業の発行する有価証券に関して何らかの取引を行っており、または将来行う可能性があります。そのため、SR Inc.の役員および従業員は、該当企業に対し、本レポートの客観性に影響を与える利害を有する可能性があることにご留意ください。

金融商品取引法に基づく表示

本レポートの対象となる企業への投資または同企業が発行する有価証券への投資についての判断につながる意見が本レポートに含まれている場合、その意見は、同企業からSR Inc.への対価の支払と引き換えに盛り込まれたものであるか、同企業とSR Inc.の間に存在する当該対価の受け取りについての約束に基づいたものです。

連絡先

株式会社シェアードリサーチ / Shared Research Inc.
東京都文京区千駄木3-31-12
HP: <https://sharedresearch.jp>
TEL : (03)5834-8787
Email: info@sharedresearch.jp