

当PDF文書は上に示されている企業に関する詳細レポートのアップデート版として作成されたものです。
 詳細レポート全体につきましては弊社ウェブサイトをご覧ください。

2019年4月12日、株式会社チヨダは2019年2月期通期決算を発表した。

四半期業績推移 連結(百万円)	2017年2月期				2018年2月期				2019年2月期				2020年2月期 会予
	Q1	Q2	Q3	Q4	Q1	Q2	Q3	Q4	Q1	Q2	Q3	Q4	
売上高	38,142	33,287	33,609	31,979	35,768	31,470	30,741	29,655	32,585	28,945	28,689	28,349	118,300
靴	29,229	25,530	24,963	23,568	27,888	24,186	22,833	21,875	25,446	22,376	21,596	21,140	-
チヨダ単体	28,396	24,837	24,306	23,023	27,216	23,595	22,828	21,870	25,436	22,367	21,587	21,132	91,500
他	833	693	657	545	672	591	5	5	10	9	9	8	-
衣料品	8,912	7,757	8,646	8,412	7,880	7,283	7,908	7,781	7,138	6,569	7,093	7,209	26,800
YoY	-3.3%	-3.7%	-5.4%	-8.5%	-6.2%	-5.5%	-8.5%	-7.3%	-8.9%	-8.0%	-6.7%	-4.4%	-0.2%
靴	-3.6%	-3.3%	-4.6%	-8.0%	-4.6%	-5.3%	-8.5%	-7.2%	-8.8%	-7.5%	-5.4%	-3.4%	-
チヨダ単体	-3.5%	-3.0%	-4.1%	-7.5%	-4.2%	-5.0%	-6.1%	-5.0%	-6.5%	-5.2%	-5.4%	-3.4%	1.1%
他	-8.0%	-13.3%	-21.6%	-25.2%	-19.3%	-14.7%	-99.2%	-99.1%	-98.5%	-98.5%	80.0%	60.0%	-
衣料品	-2.2%	-4.9%	-7.5%	-10.1%	-11.6%	-6.1%	-8.5%	-7.5%	-9.4%	-9.8%	-10.3%	-7.4%	-4.3%
売上総利益	18,673	15,535	16,847	15,401	18,510	15,318	15,620	14,229	16,439	13,811	14,251	12,531	-
連結-マックハウス	14,440	11,947	12,413	11,233	14,340	11,585	11,451	10,336	12,658	10,364	10,626	9,811	-
マックハウス	4,233	3,588	4,434	4,168	4,170	3,733	4,169	3,893	3,781	3,447	3,625	2,720	-
YoY	-4.8%	-5.8%	-3.6%	-3.9%	-0.9%	-1.4%	-7.3%	-7.6%	-11.2%	-9.8%	-8.8%	-11.9%	-
連結-マックハウス	-5.3%	-6.0%	-5.0%	-6.5%	-0.7%	-3.0%	-7.7%	-8.0%	-11.7%	-10.5%	-7.2%	-5.1%	-
マックハウス	-2.9%	-5.1%	0.4%	3.8%	-1.5%	4.0%	-6.0%	-6.6%	-9.3%	-7.7%	-13.0%	-30.1%	-
売上総利益率	49.0%	46.7%	50.1%	48.2%	51.8%	48.7%	50.8%	48.0%	50.4%	47.7%	49.7%	44.2%	-
連結-マックハウス	49.4%	46.8%	49.7%	47.7%	51.4%	47.9%	50.2%	47.3%	49.7%	46.3%	49.2%	46.4%	-
マックハウス	47.5%	46.3%	51.3%	49.5%	52.9%	51.3%	52.7%	50.0%	53.0%	52.5%	51.1%	37.7%	-
販管費	15,268	14,523	14,741	14,192	15,007	14,285	14,284	13,968	14,385	13,693	13,842	13,443	-
連結-マックハウス	11,204	10,739	10,683	10,291	10,947	10,457	10,275	10,116	10,546	10,102	10,105	9,799	-
マックハウス	4,064	3,784	4,058	3,901	4,060	3,828	4,009	3,852	3,839	3,591	3,737	3,644	-
YoY	-2.8%	-2.4%	-2.4%	-2.5%	-1.7%	-1.6%	-3.1%	-1.6%	-4.1%	-4.1%	-3.1%	-3.8%	-
連結-マックハウス	-3.4%	-3.6%	-3.7%	-2.5%	-2.3%	-2.6%	-3.8%	-1.7%	-3.7%	-3.4%	-1.7%	-3.1%	-
マックハウス	-1.1%	1.3%	1.2%	-2.6%	-0.1%	1.2%	-1.2%	-1.3%	-5.4%	-6.2%	-6.8%	-5.4%	-
販管費比率	40.0%	43.6%	43.9%	44.4%	42.0%	45.4%	46.5%	47.1%	44.1%	47.3%	48.2%	47.4%	-
連結-マックハウス	38.3%	42.1%	42.8%	43.7%	39.3%	43.2%	45.0%	46.2%	41.4%	45.1%	46.8%	46.4%	-
マックハウス	45.6%	48.8%	46.9%	46.4%	51.5%	52.6%	50.7%	49.5%	53.8%	54.7%	52.7%	50.5%	-
営業利益	3,405	1,012	2,106	1,208	3,503	1,033	1,336	261	2,053	118	409	-912	3,340
靴	3,258	1,265	1,810	886	3,413	1,081	1,149	59	2,110	262	518	11	-
チヨダ単体	3,106	1,247	1,631	867	3,237	1,096	1,052	63	2,028	205	525	18	-
他	152	18	179	19	176	-15	97	-4	82	57	-7	-7	-
衣料品	169	-195	375	267	109	-94	160	41	-58	-144	-111	-925	-864
YoY	-12.9%	-36.9%	-11.6%	-18.1%	2.9%	2.1%	-36.6%	-78.4%	-41.4%	-88.6%	-69.4%	-	100.2%
靴	-9.7%	-20.7%	-8.4%	-35.8%	4.8%	-14.5%	-36.5%	-93.3%	-38.2%	-75.8%	-54.9%	-81.4%	-
チヨダ単体	-13.2%	-22.4%	-15.9%	-37.0%	4.2%	-12.1%	-35.5%	-92.7%	-37.3%	-81.3%	-50.1%	-71.4%	-
他	390.3%	-	397.2%	280.0%	15.8%	-	-45.8%	-	-53.4%	-	-	-	-
衣料品	-32.9%	-	-8.3%	2,125.0%	-35.5%	-	-57.3%	-84.6%	-	-	-	-	-
営業利益率	8.9%	3.0%	6.3%	3.8%	9.8%	3.3%	4.3%	0.9%	6.3%	0.4%	1.4%	-3.2%	2.8%
靴	11.1%	5.0%	7.3%	3.8%	12.2%	4.5%	5.0%	0.3%	8.3%	1.2%	2.4%	0.1%	-
チヨダ単体	10.9%	5.0%	6.7%	3.8%	11.9%	4.6%	4.6%	0.3%	8.0%	0.9%	2.4%	0.1%	-
他	18.2%	2.6%	27.2%	3.5%	26.2%	-2.5%	1,940.0%	-80.0%	820.0%	633.3%	-77.8%	-87.5%	-
衣料品	1.9%	-2.5%	4.3%	3.2%	1.4%	-1.3%	2.0%	0.5%	-0.8%	-2.2%	-1.6%	-12.8%	-
経常利益	3,446	1,204	2,217	1,276	3,611	1,166	1,457	361	2,161	341	537	-773	3,520
YoY	-14.4%	-31.9%	-10.0%	-23.7%	4.8%	-3.2%	-34.3%	-71.7%	-40.2%	-70.8%	-63.1%	-	55.3%
経常利益率	9.0%	3.6%	6.6%	4.0%	10.1%	3.7%	4.7%	1.2%	6.6%	1.2%	1.9%	-	3.0%
四半期純利益	1,948	605	1,232	510	2,486	578	1,320	259	1,754	-205	-222	286	1,400
YoY	-4.2%	-29.0%	1.6%	-34.9%	27.6%	-4.5%	7.1%	-49.2%	-29.4%	-	-	10.4%	-13.2%
当期利益率	5.1%	1.8%	3.7%	1.6%	7.0%	1.8%	4.3%	0.9%	5.4%	-	-	1.0%	1.2%
棚卸資産	40,918	36,834	40,382	37,361	41,054	37,242	39,727	35,239	36,859	34,030	37,349	33,344	-
連結-マックハウス	29,924	26,712	28,777	27,001	30,019	27,851	29,069	26,264	27,494	26,145	28,214	26,683	-
マックハウス	10,994	10,122	11,605	10,360	11,035	9,391	10,658	8,975	9,365	7,885	9,135	6,661	-
棚卸資産回転日数	189	200	210	214	207	221	232	222	204	214	226	204	-
連結-マックハウス	182	190	202	206	192	210	228	219	192	204	226	221	-
マックハウス	212	231	235	236	263	263	245	230	249	252	224	161	-
既存店増収率	-1.9%	-1.7%	-2.7%	-6.4%	-3.4%	-4.0%	-7.3%	-6.5%	-8.2%	-6.9%	-5.3%	-2.5%	-
客数	-9.3%	-5.9%	-4.3%	-6.7%	-3.2%	-4.5%	-7.3%	-6.7%	-7.9%	-6.6%	-6.5%	-3.2%	-
客単価	8.1%	4.4%	1.6%	0.2%	-0.2%	0.5%	-0.1%	0.2%	-0.5%	-0.4%	1.2%	0.6%	-
全店増収率	-3.5%	-3.1%	-4.1%	-7.5%	-4.2%	-5.0%	-6.1%	-5.1%	-6.8%	-5.5%	-5.5%	-3.5%	-
客数	-10.9%	-3.1%	-5.9%	-7.9%	-4.1%	-5.7%	-6.9%	-6.0%	-7.2%	-5.6%	-6.6%	-4.1%	-
客単価	8.2%	-7.4%	1.8%	0.4%	-0.1%	0.6%	0.7%	1.0%	0.4%	-	1.1%	0.6%	-
店舗数	-	-	-	-	-	-	-	-	-	-	-	-	-
チヨダ	1,072	1,065	1,064	1,055	1,050	1,040	1,085	1,080	1,072	1,061	1,059	1,047	-
マックハウス	452	448	444	433	427	421	413	410	413	413	415	398	378
開店	-	-	-	-	-	-	-	-	-	-	-	-	-
チヨダ	8	2	5	2	5	2	12	2	6	2	11	4	-
マックハウス	3	-	1	1	3	1	5	4	7	1	9	3	10
閉店	-	-	-	-	-	-	-	-	-	-	-	-	-
チヨダ	-9	-9	-6	-11	-10	-12	-5	-7	-14	-13	-13	-16	-
マックハウス	-3	-4	-5	-12	-9	-7	-13	-7	-4	-1	-7	-20	-30

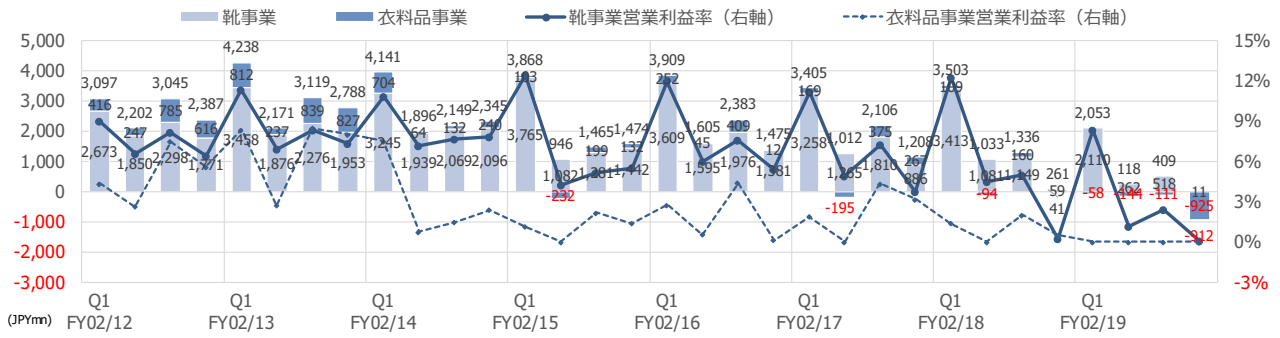
出所: 会社資料よりSR社作成

季節要因: Q1 (3~5月)は3月が繁忙期。Q2・Q4はセール期間に相当し在庫評価損が8月と2月に計上されるため利益率低下の傾向が強い

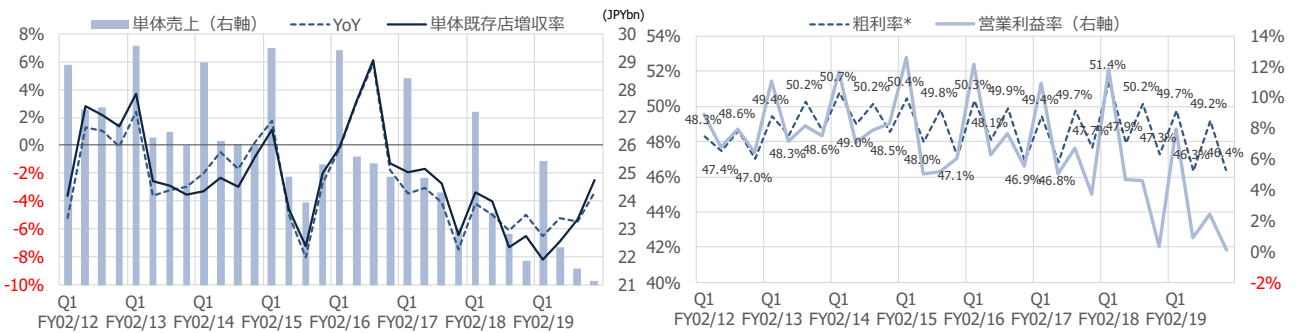
2019年2月期通期実績（2019年4月12日発表）

- ▷ FY2/19実績：2019年2月期の業績は、売上高が前期比7.1%減の118,568百万円、営業利益が同72.8%減益の1,669百万円、当期利益が同65.3%減の1,613百万円となった。期末のBPSは2,002.1円。
- ▷ 靴事業：売上高は6.4%減の90,558百万円、営業利益は同49.1%減の2,901百万円。PB（プライベートブランド）の機能性婦人パンプス「fuwaraku（フワラク）」や婦人靴ブランド「ウィルビー」など一部の商品は好調に推移したが、子供靴や冬物商品の不振、店舗数の減少などにより売上高が減少。積極的な在庫処分により売上総利益率も低下。
- ▷ 衣料品事業：子会社マックハウス（東証 7603、持分61.3%）の業績は売上高が28,009百万円（前期比9.2%減）、営業損益が1,238百万円の損失（前期は216百万円の利益）であった。期末のBPSは675.7円。消費者のニーズに合った商品展開が不十分だったこと、新聞折り込み広告の削減に伴う来店客数の減少、低価格化と買い上げ点数の減少による客単価の低下、店舗数の減少により売上高が大幅に減少。季節商品の立ち上げ遅れによる値引きや新たなMD（マーチャライジング）への展開を前提とした商品評価損の積み増し（5億円）などで売上総利益率も悪化した。
- ▷ 持株の売却：特別利益は2,800百万円、特別損失は1,809百万円。特別利益は投資有価証券の売却益（2,461百万円）が主、特別損失は店舗に関連を中心とした減損損失（1,589百万円、うちマックハウスは741百万円）など。
- ▷ Q4：2018年12-2月期（Q4）は、売上高が前年同期比4.4%減の28,349百万円、売上総利益率が44.2%（前年同期は48.0%）、営業損益は912百万円の損失（前年同期は261百万円の利益）。靴事業は薄氷ながら利益を確保したが、衣料品の赤字が響いた。
- ▷ FY2/20予想：2020年2月期の予想は売上高が前期比0.2%減の118,300百万円、営業利益が同2.0倍の3,340百万円、当期利益が同13%減の1,400百万円（EPS=39.4円）。年間配当金の予想は前期同額の74.0円/株。
- ▷ 靴事業：売上高は前期比1%増、営業利益率の改善を見込む。PBの強化、NB（ナショナルブランド）とのハイブリッドMD、店舗リニューアルなどを進める方針。
- ▷ 衣料品事業：マックハウスは売上高26,800百万円（同4.3%減）、営業損失864百万円、当期損失1,412百万円（EPS=-92.1円）を予想。持ち越し商品の消化を強化して売場鮮度を高め、売上総利益率を高める計画。店舗数の減少などにより売上高の回復は見込み難く、期初予想から営業損失を見込む。年間配当金予想は前期同額の10円/株。

セグメント別営業利益推移 (百万円)



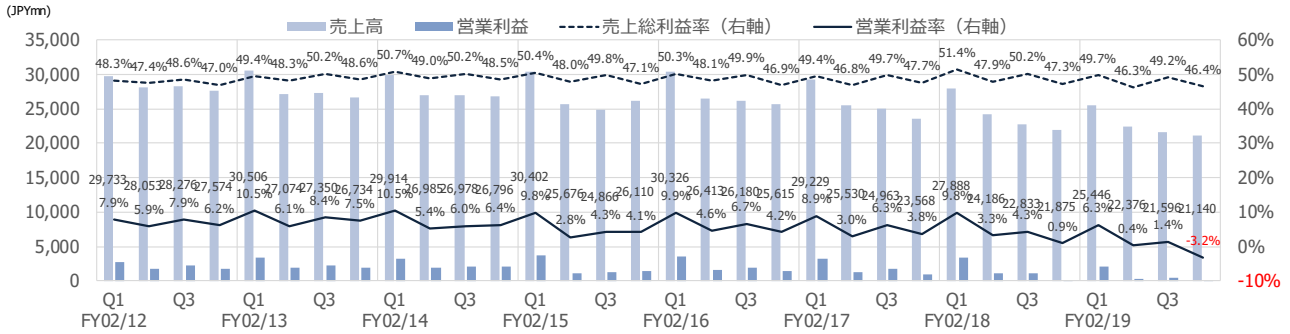
単体業績 (十億円)



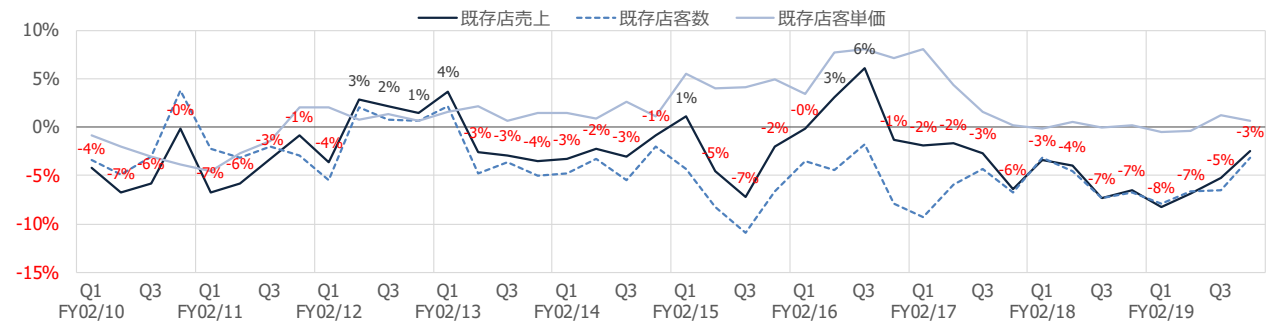
出所: 会社資料よりSR作成、注: 粗利率* = (連結粗利益 - マックハウスの粗利益) ÷ 靴事業売上高

靴事業

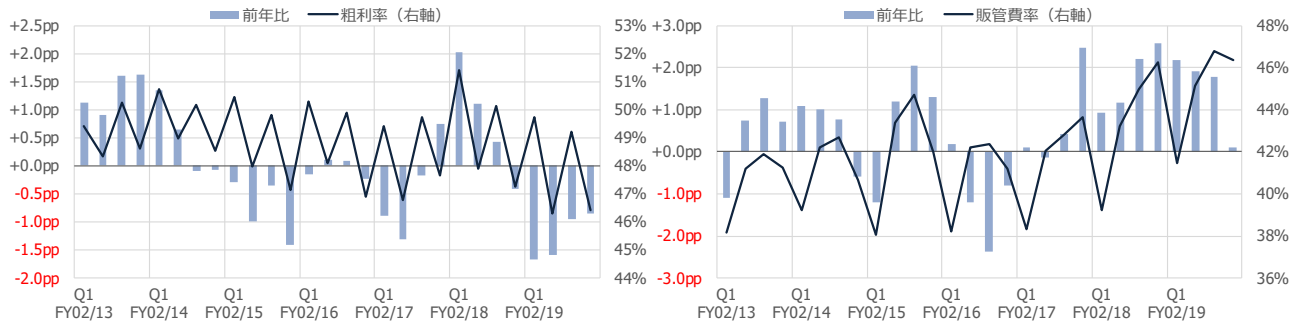
靴事業業績 (百万円)



単体既存店売上

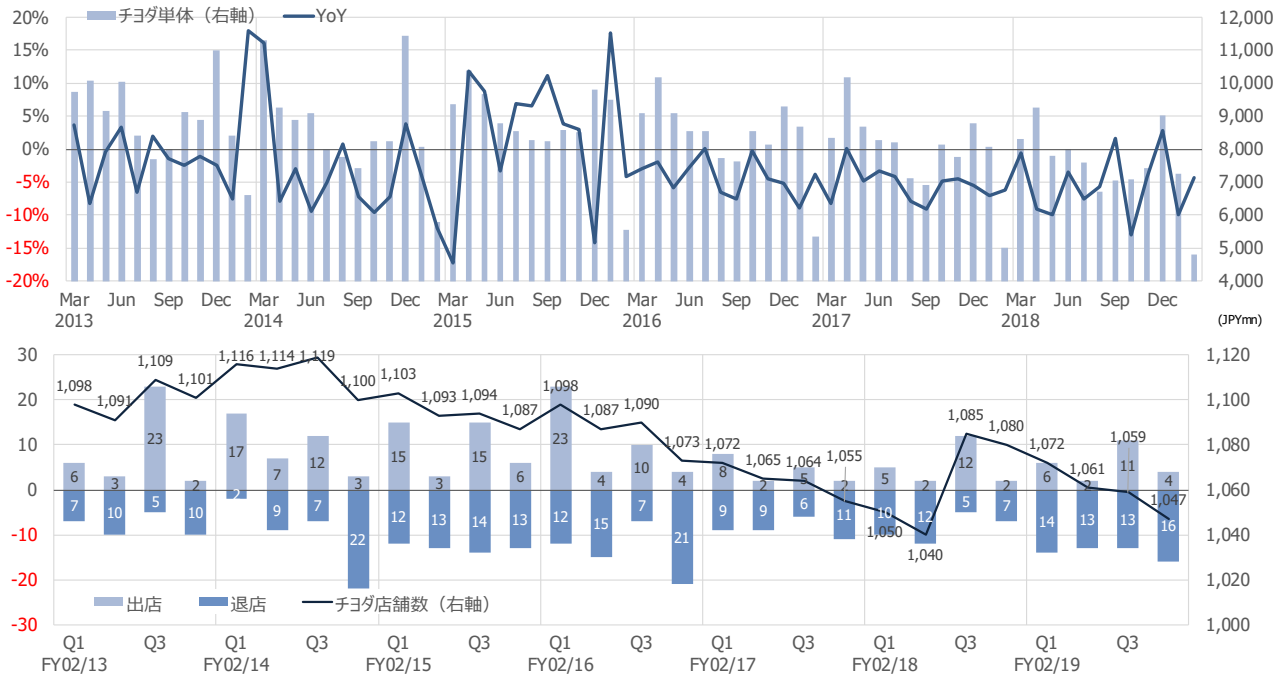


靴事業推定粗利率及び同販管費率



出所：会社資料よりSR作成

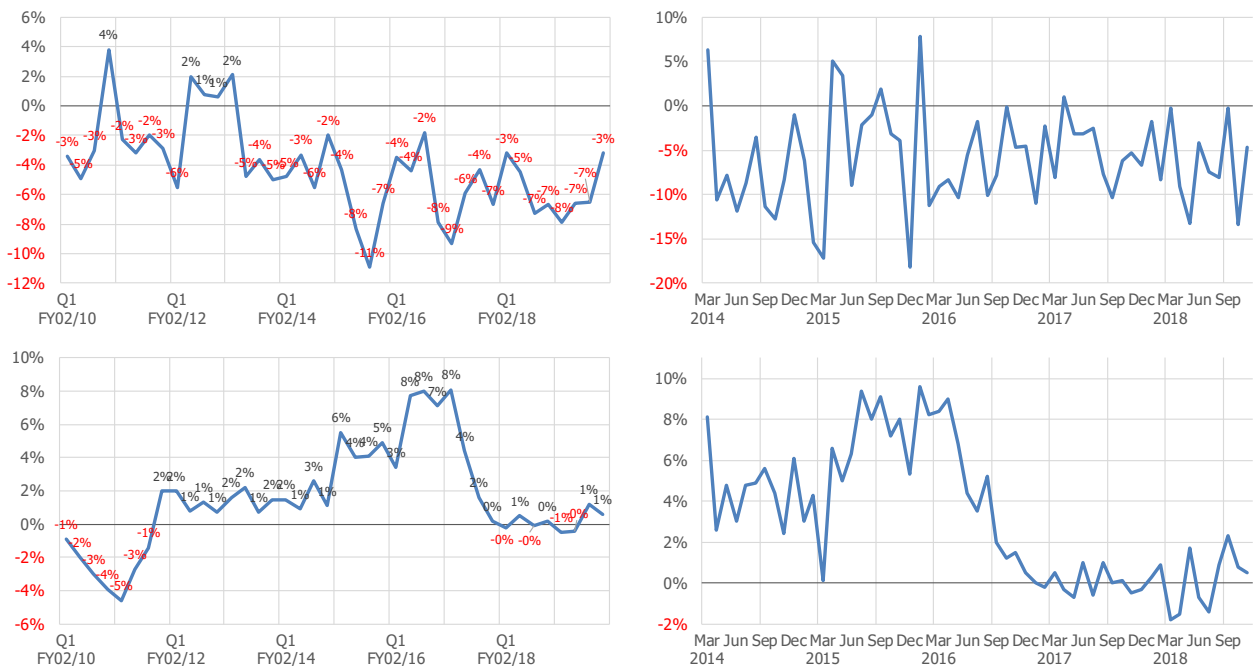
月次売上高及び前年同月比（チヨダ単体、2016年9月以降の売上高はSR推定）、チヨダ店舗数



四半期業績及び在庫推移

(百万円)	FY02/16				FY02/17				FY02/18				FY02/19			
	Q1	Q2	Q3	Q4	Q1	Q2	Q3	Q4	Q1	Q2	Q3	Q4	Q1	Q2	Q3	Q4
売上高	39,441	34,573	35,523	34,967	38,142	33,287	33,609	31,979	35,768	31,470	30,741	29,655	32,585	28,945	28,689	28,349
マックハウス	9,114	8,160	9,343	9,353	8,912	7,757	8,646	8,412	7,880	7,283	7,908	7,781	7,138	6,569	7,093	8,009
差異(靴事業)	30,327	26,413	26,180	25,614	29,230	25,530	24,963	23,567	27,888	24,187	22,833	21,874	25,447	22,376	21,596	20,340
YoY	-0.0%	1.7%	4.6%	-1.8%	-3.3%	-3.7%	-5.4%	-8.5%	-6.2%	-5.5%	-8.5%	-7.3%	-8.9%	-8.0%	-6.7%	-4.4%
マックハウス	0.6%	-1.8%	2.9%	-1.6%	-2.2%	-4.9%	-7.5%	-10.1%	-11.6%	-6.1%	-8.5%	-7.5%	-9.4%	-9.8%	-10.3%	2.9%
差異(靴事業)	-0.2%	2.9%	5.3%	-1.9%	-3.6%	-3.3%	-4.6%	-8.0%	-4.6%	-5.3%	-8.5%	-7.2%	-8.8%	-7.5%	-5.4%	-7.0%
商品在庫	38,971	37,746	43,094	39,910	40,918	36,834	40,382	37,361	41,054	37,242	39,727	35,239	36,859	34,030	37,349	33,344
マックハウス	11,491	10,673	12,357	10,790	10,994	10,122	11,605	10,360	11,035	9,391	10,658	8,975	9,365	7,885	9,135	6,661
差異(靴事業)	27,480	27,073	30,737	29,120	29,924	26,712	28,777	27,001	30,019	27,851	29,069	26,264	27,494	26,145	28,214	26,683
商品在庫回転期間(日)	167	194	204	200	189	200	210	214	207	221	232	222	204	214	226	204
マックハウス	203	231	213	198	212	231	235	236	263	263	245	230	249	252	224	161
差異(靴事業)	155	182	201	201	182	190	202	206	192	210	228	219	192	204	226	221

既存店客数(上図)及び客単価(下図)前年比(四半期及び月次)



出所: 会社資料よりSR作成

衣料品事業

マックハウス社の四半期業績推移

四半期業績推移 (百万円)	2017年2月期				2018年2月期				2019年2月期				2020年2月期 会予
	Q1	Q2	Q3	Q4	Q1	Q2	Q3	Q4	Q1	Q2	Q3	Q4	
売上高	8,912	7,757	8,647	8,411	7,880	7,283	7,908	7,781	7,138	6,569	7,093	7,209	26,800
YoY	-2.2%	-4.9%	-7.4%	-10.1%	-11.6%	-6.1%	-8.5%	-7.5%	-9.4%	-9.8%	-10.3%	-7.4%	-68.2%
売上原価	4,679	4,169	4,213	4,243	3,710	3,550	3,739	3,888	3,357	3,122	3,468	4,489	
売上総利益	4,233	3,588	4,434	4,168	4,170	3,733	4,169	3,893	3,781	3,447	3,625	2,720	
YoY	-2.9%	-5.1%	0.4%	3.8%	-1.5%	4.0%	-6.0%	-6.6%	-9.3%	-7.7%	-13.0%	-30.1%	
売上総利益率	47.5%	46.3%	51.3%	49.6%	52.9%	51.3%	52.7%	50.0%	53.0%	52.5%	51.1%	37.7%	
販管費	4,064	3,784	4,058	3,901	4,060	3,828	4,009	3,852	3,839	3,591	3,737	3,644	
YoY	-1.1%	1.3%	1.2%	-2.6%	-0.1%	1.2%	-1.2%	-1.3%	-5.4%	-6.2%	-6.8%	-5.4%	
販管費比率	45.6%	48.8%	46.9%	46.4%	51.5%	52.6%	50.7%	49.5%	53.8%	54.7%	52.7%	50.5%	
営業利益	169	-195	375	267	109	-94	160	41	-58	-144	-111	-925	-864
YoY	-32.9%	-	-8.3%	2,125.0%	-35.5%	-	-57.3%	-84.6%	-	-	-	-	-
営業利益率	1.9%	-2.5%	4.3%	3.2%	1.4%	-1.3%	2.0%	0.5%	-0.8%	-2.2%	-1.6%	-12.8%	-3.2%
経常利益	195	-175	397	264	131	-83	173	43	-48	-95	-115	-889	-833
YoY	-32.8%	-	-7.9%	500.0%	-32.8%	-	-56.4%	-83.7%	-	-	-	-	-
経常利益率	2.2%	-2.3%	4.6%	3.1%	1.7%	-1.1%	2.2%	0.6%	-0.7%	-1.4%	-1.6%	-12.3%	-3.1%
当期利益	105	-250	202	76	2	-105	24	-145	-196	-589	-1,005	-1,041	-1,412
YoY	118.8%	-	94.2%	-	-98.1%	-	-88.1%	-	-	-	-	-	-
当期利益率	1.2%	-3.2%	2.3%	0.9%	0.0%	-1.4%	0.3%	-1.9%	-2.7%	-9.0%	-14.2%	-14.4%	-5.3%
店舗数	452	448	444	433	427	421	413	410	413	413	415	398	378
出店	3	-	1	1	3	1	5	4	7	1	9	3	10
退店	-3	-4	-5	-12	-9	-7	-13	-7	-4	-1	-7	-20	-30
商品別売上高													
メンズ	4,092	3,734	3,958	4,155	3,581	3,416	3,503	3,651	3,255	3,127	3,176	3,436	
トップス	2,369	1,865	2,456	2,529	2,029	1,666	2,203	2,252	1,922	1,573	2,064	2,112	
ボトムス	1,723	1,869	1,502	1,626	1,552	1,750	1,300	1,399	1,333	1,554	1,112	1,324	
レディース	2,252	1,715	2,085	1,749	1,870	1,654	1,935	1,647	1,680	1,463	1,696	1,542	
トップス	1,130	784	1,077	797	916	742	1,049	826	872	681	963	779	
ボトムス	1,122	931	1,008	952	954	912	886	821	808	782	733	763	
その他	2,564	2,310	2,604	2,506	2,427	2,212	2,471	2,482	2,201	1,978	2,221	2,233	
キッズ	969	662	1,085	825	968	738	1,041	798	894	661	937	760	
その他	1,595	1,648	1,519	1,681	1,459	1,474	1,430	1,684	1,307	1,317	1,284	1,473	
YoY													
メンズ	-5.0%	-7.8%	-9.0%	-9.0%	-12.5%	-8.5%	-11.5%	-12.1%	-9.1%	-8.5%	-9.3%	-5.9%	
トップス	-9.1%	-13.1%	-10.4%	-9.2%	-14.4%	-10.7%	-10.3%	-11.0%	-5.3%	-5.6%	-6.3%	-6.2%	
ボトムス	1.2%	-1.8%	-6.6%	-8.8%	-9.9%	-6.4%	-13.4%	-14.0%	-14.1%	-11.2%	-14.5%	-5.4%	
レディース	-0.5%	-8.0%	-11.9%	-11.0%	-17.0%	-3.6%	-7.2%	-5.8%	-10.2%	-11.5%	-12.4%	-6.4%	
トップス	-0.5%	-7.0%	-9.6%	-9.5%	-18.9%	-5.4%	-2.6%	3.6%	-4.8%	-8.2%	-8.2%	-5.7%	
ボトムス	-0.4%	-8.9%	-14.2%	-12.3%	-15.0%	-2.0%	-12.1%	-13.8%	-15.3%	-14.3%	-17.3%	-7.1%	
その他	0.9%	2.9%	-1.0%	-11.0%	-5.3%	-4.2%	-5.1%	-1.0%	-9.3%	-10.6%	-10.1%	-10.0%	
キッズ	-3.6%	-8.1%	-4.2%	-6.8%	-0.1%	11.5%	-4.1%	-3.3%	-7.6%	-10.4%	-10.0%	-4.8%	
その他	3.8%	8.1%	1.5%	-13.0%	-8.5%	-10.6%	-5.9%	0.2%	-10.4%	-10.7%	-10.2%	-12.5%	
既存店前年同期比													
売上高	1.9%	-1.9%	-5.8%	-8.8%	-8.4%	-2.7%	-4.9%	-4.5%	-8.7%	-10.3%	-12.0%	-8.9%	
客数	7.4%	4.3%	-3.3%	-9.6%	-10.2%	-1.2%	-2.1%	1.8%	-4.2%	-6.8%	-7.1%	-3.6%	
客単価	-5.1%	-5.9%	-2.6%	0.6%	2.0%	-0.8%	-2.9%	-6.2%	-4.3%	-3.8%	-5.2%	-5.4%	
全店前年同期比													
売上高	-2.2%	-4.9%	-7.5%	-10.1%	-11.6%	-6.1%	-8.5%	-7.5%	-9.4%	-9.8%	-10.3%	-7.3%	
客数	3.2%	1.4%	-5.1%	-10.9%	-13.5%	-5.3%	-5.5%	-0.5%	-3.2%	-4.4%	-3.1%	0.3%	
客単価	-5.3%	-6.2%	-2.5%	0.7%	2.2%	-0.8%	-3.3%	-7.0%	-6.4%	-5.6%	-7.4%	-7.6%	
在庫													
商品在庫	10,994	10,122	11,605	10,360	11,035	9,391	10,658	8,975	9,365	7,885	9,135	6,661	
YoY	-4.3%	-5.2%	-6.1%	-4.0%	0.4%	-7.2%	-8.2%	-13.4%	-15.1%	-16.0%	-14.3%	-25.8%	
在庫回転日数	212	231	235	236	263	263	245	230	249	252	224	161	

出所：会社資料よりSR社作成

今期会社予想

連結 (百万円)	2018年2月期			2019年2月期			2020年2月期 会社予想		
	上期	下期	通期	上期	下期	通期	上期	下期	通期
売上高	67,238	60,396	127,634	61,530	57,038	118,568	60,380	57,920	118,300
YoY	-5.9%	-7.9%	-6.8%	-8.5%	-5.6%	-7.1%	-1.9%	1.5%	-0.2%
売上総利益	33,828	29,849	63,677	30,250	26,782	57,032			
YoY	-1.1%	-7.4%	-4.2%	-10.6%	-10.3%	-10.4%			
売上総利益率	50.3%	49.4%	49.9%	49.2%	47.0%	48.1%			
販管費	29,292	28,252	57,544	28,078	27,285	55,363			
YoY	-1.7%	-2.4%	-2.0%	-4.1%	-3.4%	-3.8%			
販管費率	43.6%	46.8%	45.1%	45.6%	47.8%	46.7%			
営業利益	4,536	1,596	6,132	2,172	-503	1,669	1,710	1,630	3,340
YoY	2.7%	-51.8%	-20.7%	-52.1%	-131.5%	-72.8%	-21.3%	-424.1%	100.1%
営業利益率	6.7%	2.6%	4.8%	3.5%	-0.9%	1.4%	2.8%	2.8%	2.8%
経常利益	4,777	1,818	6,595	2,502	-236	2,266	1,710	1,810	3,520
YoY	2.7%	-48.0%	-19.0%	-47.6%	-113.0%	-65.6%	-31.7%	-866.9%	55.3%
経常利益率	7.1%	3.0%	5.2%	4.1%	-0.4%	1.9%	2.8%	3.1%	3.0%
当期純利益	3,064	1,579	4,643	1,549	64	1,613	740	660	1,400
YoY	20.0%	-9.4%	8.1%	-49.4%	-95.9%	-65.3%	-52.2%	931.3%	-13.2%
純利益率	4.6%	2.6%	3.6%	2.5%	0.1%	1.4%	1.2%	1.1%	1.2%

単体 (百万円)	2018年2月期			2019年2月期			2020年2月期 会社予想		
	上期	下期	通期	上期	下期	通期	上期	下期	通期
売上高	50,811	44,698	95,509	47,803	42,719	90,522	47,500	44,000	91,500
YoY	-4.5%	-5.6%	-5.0%	-5.9%	-4.4%	-5.2%	-0.6%	3.0%	1.1%
売上総利益	24,596	21,076	45,672	22,382	19,968	42,350			
YoY	-1.9%	-6.0%	-3.9%	-9.0%	-5.3%	-7.3%			
売上総利益率	48.4%	47.2%	47.8%	46.8%	46.7%	46.8%			
販管費	20,262	19,962	40,224	20,149	19,425	39,574			
YoY	-2.2%	0.1%	-1.1%	-0.6%	-2.7%	-1.6%			
販管費率	39.9%	44.7%	42.1%	42.2%	45.5%	43.7%			
営業利益	4,333	1,115	5,448	2,233	543	2,776			
YoY	-0.5%	-55.4%	-20.5%	-48.5%	-51.3%	-49.0%			
営業利益率	8.5%	2.5%	5.7%	4.7%	1.3%	3.1%			
経常利益	4,868	1,516	6,384	2,800	752	3,552	3,090	1,950	5,040
YoY	0.2%	-47.5%	-17.6%	-42.5%	-50.4%	-44.4%	10.4%	159.3%	41.9%
経常利益率	9.6%	3.4%	6.7%	5.9%	1.8%	3.9%	6.5%	4.4%	5.5%
当期利益	3,290	1,578	4,868	2,250	1,345	3,595	1,990	1,030	3,020
YoY	12.2%	13.0%	12.4%	-31.6%	-14.8%	-26.2%	-11.6%	-23.4%	-16.0%
当期利益率	6.5%	3.5%	5.1%	4.7%	3.1%	4.0%	4.2%	2.3%	3.3%

連結単体差異 (百万円)	2018年2月期			2019年2月期			2020年2月期 会社予想		
	上期	下期	通期	上期	下期	通期	上期	下期	通期
売上高	16,427	15,698	32,125	13,727	14,319	28,046	12,880	13,920	26,800
YoY	-9.7%	-14.0%	-11.9%	-16.4%	-8.8%	-12.7%	-21.6%	-11.3%	-16.6%
売上総利益	9,232	8,773	18,005	7,868	6,814	14,682			
YoY	1.1%	-10.6%	-5.0%	-14.8%	-22.3%	-18.5%			
売上総利益率	56.2%	55.9%	56.0%	57.3%	47.6%	52.3%			
販管費	9,030	8,290	17,320	7,929	7,860	15,789			
販管費率	55.0%	52.8%	53.9%	57.8%	54.9%	56.3%			
営業利益	203	481	684	-61	-1,046	-1,107	1,710	1,630	3,340
YoY	-	-	-22.3%	-	-	-261.8%	742.4%	238.9%	388.3%
営業利益率	1.2%	3.1%	2.1%	-0.4%	-7.3%	-3.9%	13.3%	11.7%	12.5%
営業外損益	-294	-179	-473	-237	58	-179	-3,090	-1,770	-4,860
経常利益	-91	302	211	-298	-988	-1,286	-1,380	-140	-1,520

出所：会社資料よりSR社作成

このリサーチメモは、掲載企業の[最新版レポート](#)にも掲載されています。

株式会社シェアードリサーチは今までにない画期的な形で日本企業の基本データや分析レポートのプラットフォーム提供を目指しています。さらに、徹底した分析のもとに顧客企業のレポートを掲載し随時更新しています。

ディスクレーム

本レポートは、情報提供のみを目的としております。投資に関する意見や判断を提供するものでも、投資の勧誘や推奨を意図したものではありません。SR Inc.は、本レポートに記載されたデータの信憑性や解釈については、明示された場合と黙示の場合の両方につき、一切の保証を行わないものとします。SR Inc.は本レポートの使用により発生した損害について一切の責任を負いません。

本レポートの著作権、ならびに本レポートとその他Shared Researchレポートの派生品の作成および利用についての権利は、SR Inc.に帰属します。本レポートは、個人目的の使用においては複製および修正が許されていますが、配布・転送その他の利用は本レポートの著作権侵害に該当し、固く禁じられています。

SR Inc.の役員および従業員は、SR Inc.の調査レポートで対象としている企業の発行する有価証券に関して何らかの取引を行っており、または将来行う可能性があります。そのため、SR Inc.の役員および従業員は、該当企業に対し、本レポートの客観性に影響を与える利害を有する可能性があることにご留意ください。

金融商品取引法に基づく表示

本レポートの対象となる企業への投資または同企業が発行する有価証券への投資についての判断につながる意見が本レポートに含まれている場合、その意見は、同企業からSR Inc.への対価の支払と引き換えに盛り込まれたものであるか、同企業とSR Inc.の間に存在する当該対価の受け取りについての約束に基づいたものです。

連絡先

株式会社シェアードリサーチ / Shared Research Inc.

東京都文京区千駄木3-31-12

HP: <https://sharedresearch.jp>

TEL : (03)5834-8787

Email: info@sharedresearch.jp